

Bundesinventar der Amphibienlaichgebiete von nationaler Bedeutung
Inventaire fédéral des sites de reproduction de batraciens d'importance nationale
Inventario federale dei siti di riproduzione di anfibi di importanza nazionale
Inventari federal dals territoris da frega d'amfibis d'impurtanza naziunala

Kanton(e) Canton(s) Cantone(i) Chantun(s)	BE, FR	Objekt Objet Oggetto Object	BE100
Gemeinde(n) Commune(s) Comune(i) Vischnanca(s)	Alterswil, Guggisberg, Heitenried, Köniz, Neuenegg, Oberbalm, Plaffeien, Rüeggisberg, Schwarzenburg, St. Antoni, Ueberstorf		
Lokalität Localité Località Localitad	Sense- und Schwarzwassergraben		
Koordinaten Coordonnées Coordinate Coordinatas	2'593'370 / 1'183'430		
Höhe ü. M. Altitude Altitudine Autezza sur mar	715 m		
Fläche Surface Superficie Surfatscha	1374.17 ha (1016.89 BE, 357.28 FR)		

Fläche Bereich A
Surface secteur A
Estensione settore A
Surfatscha sectur A

393.83 ha

Fläche Bereich B
Surface secteur B
Estensione settore B
Surfatscha sectur B

980.34 ha

Amphibienbestände* / Peuplement en amphibiens* / Popolazione di anfibi* / Effectivs d'amfibis*

<i>Salamandra salamandra</i>	1	<i>Bufo bufo</i>	1
<i>Ichthyosaura alpestris</i>	1	<i>Rana temporaria</i>	3
<i>Lissotriton helveticus</i>	4		
<i>Bombina variegata</i>	4		

Population / population / popolazione / populaziun 1 = klein oder nicht bekannt / petite ou non connue / piccola o di dimensione sconosciuta / pitschna u nunconuscenta
2 = mittel / moyenne / media / mesauna 3 = gross / grande / grande / gronda 4 = sehr gross / très grande / molto grande / fitg gronda

Hinweise / Indications / Indicazioni / Indicaziuns

Prioritäre Arten sind Salamandra atra und Salamandra salamandra (tief gelegenes Vorkommen des Alpensalamanders sympatrisch mit Feuersalamander) .

* Die Bestandesdaten beschreiben den Wert des Objekts zum Zeitpunkt der Aufnahme ins Inventar.

Bundesinventar der Amphibienlaichgebiete von nationaler Bedeutung
Inventaire fédéral des sites de reproduction de batraciens d'importance nationale
Inventario federale dei siti di riproduzione di anfibi di importanza nazionale
Inventari federal dals territoris da frega d'amfibus d'impurtanza naziunala

Objekt
 Objet
 Oggetto
 Object






Lokalität
 Localité
 Località
 Localidad

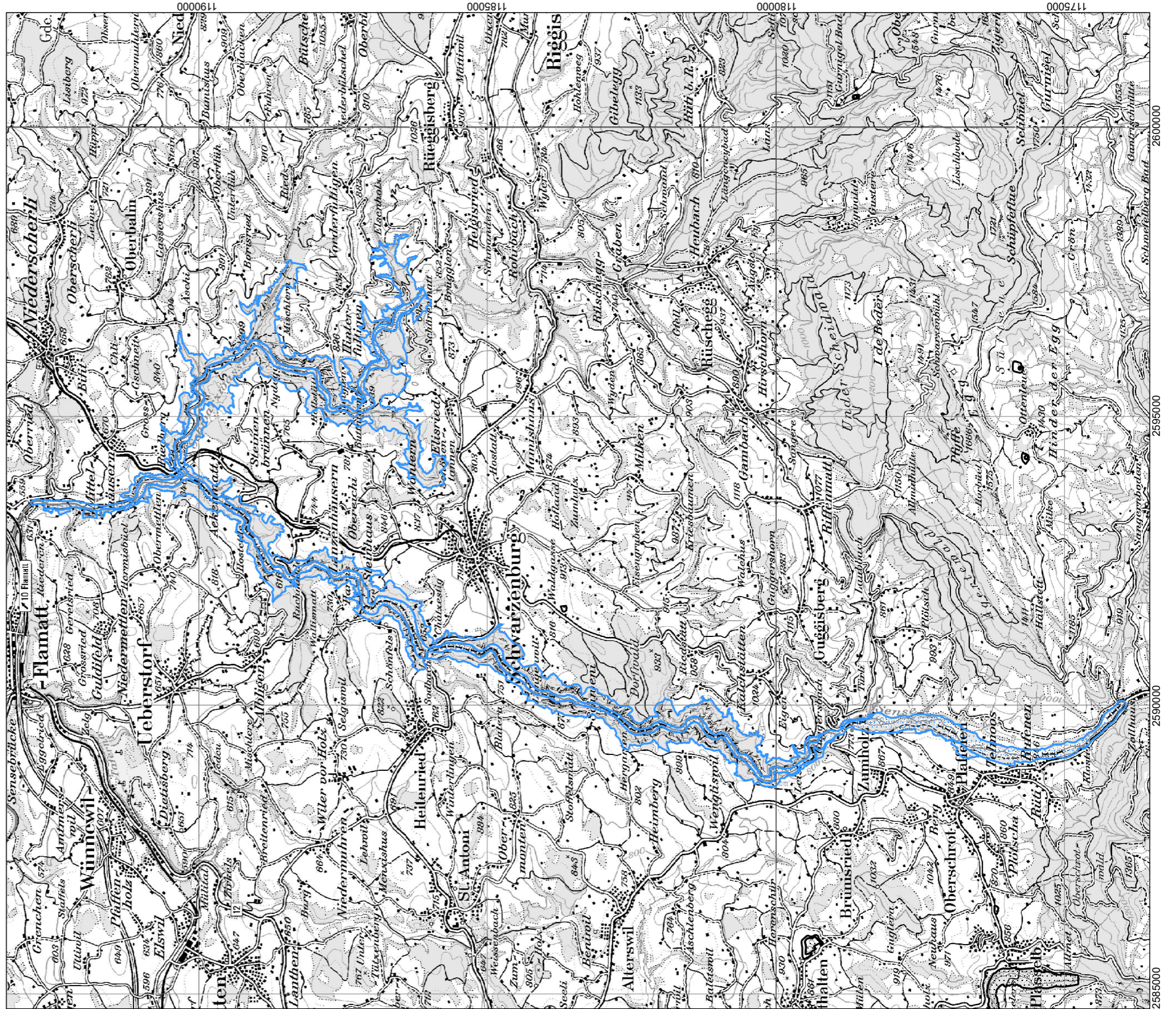
Ausschnitt aus der LK 1:25'000
 Fragment de la CN 1:25'000
 Frammento della CN 1:25'000
 Part da la CTN 1:25'000

BE100

Sense- und Schwarzwassergraben

1186

-  Bereich A / Secteur A / Settore A / Sector A
-  Bereich B / Secteur B / Settore B / Sector B
-  Wanderobjekte / Objets itinérants
Oggetti mobili / Objects movibels
-  Nicht definitiv bereinigte Objekte
Objets dont la mise au net n'est pas terminée
Oggetti non ancora delimitati in modo definitivo
Objects che n'en anc betg surlavurads definitivamain
-  Weitere Objekte / Autres objets / Altri Oggetti / Auters objects



1:75'000