

**Bundesinventar der Amphibienlaichgebiete von nationaler Bedeutung**  
**Inventaire fédéral des sites de reproduction de batraciens d'importance nationale**  
**Inventario federale dei siti di riproduzione di anfibi di importanza nazionale**  
**Inventari federal dals territoris da frega d'amfibis d'impurtanza naziunala**

Kanton(e) Canton(s) Cantone(i) Chantun(s)	<b>GE</b>	Objekt Objet Oggetto Object	<b>GE43</b>
Gemeinde(n) Commune(s) Comune(i) Vischnanca(s)	Jussy		
Lokalität Localité Località Localidad	<b>Maison de la Forêt</b>		
Koordinaten Coordonnées Coordinate Coordinatas	2'511'420 / 1'120'950		
Höhe ü. M. Altitude Altitudine Autezza sur mar	495 m		
Fläche Surface Superficie Surfatscha	142.89 ha		
Fläche Bereich A Surface secteur A Estensione settore A Surfatscha sector A	5.75 ha		
Fläche Bereich B Surface secteur B Estensione settore B Surfatscha sector B	137.13 ha		

**Amphibienbestände\* / Peuplement en amphibiens\* / Popolazione di anfibi\* / Effectifs d'amfibis\***

<i>Triturus carnifex</i>	2	<i>Bufo bufo</i>	4
<i>Ichthyosaura alpestris</i>	4	<i>Pelophylax ridibundus</i>	4
<i>Lissotriton helveticus</i>	3	<i>Rana temporaria</i>	3
<i>Bombina variegata</i>	3	<i>Rana dalmatina</i>	4

Population / population / popolazione / populaziun 1 = klein oder nicht bekannt / petite ou non connue / piccola o di dimensione sconosciuta / pitschna u nunconuscenta  
2 = mittel / moyenne / media / mesauna 3 = gross / grande / grande / gronda 4 = sehr gross / très grande / molto grande / fitg gronda

**Hinweise / Indications / Indicazioni / Indicaziuns**

*Triturus carnifex n'est pas autochtone dans le canton de Genève. Rana dalmatina et Bombina variegata sont prioritaires.*

\* Les effectifs décrivent la valeur d'un objet au moment de son inscription à l'inventaire.

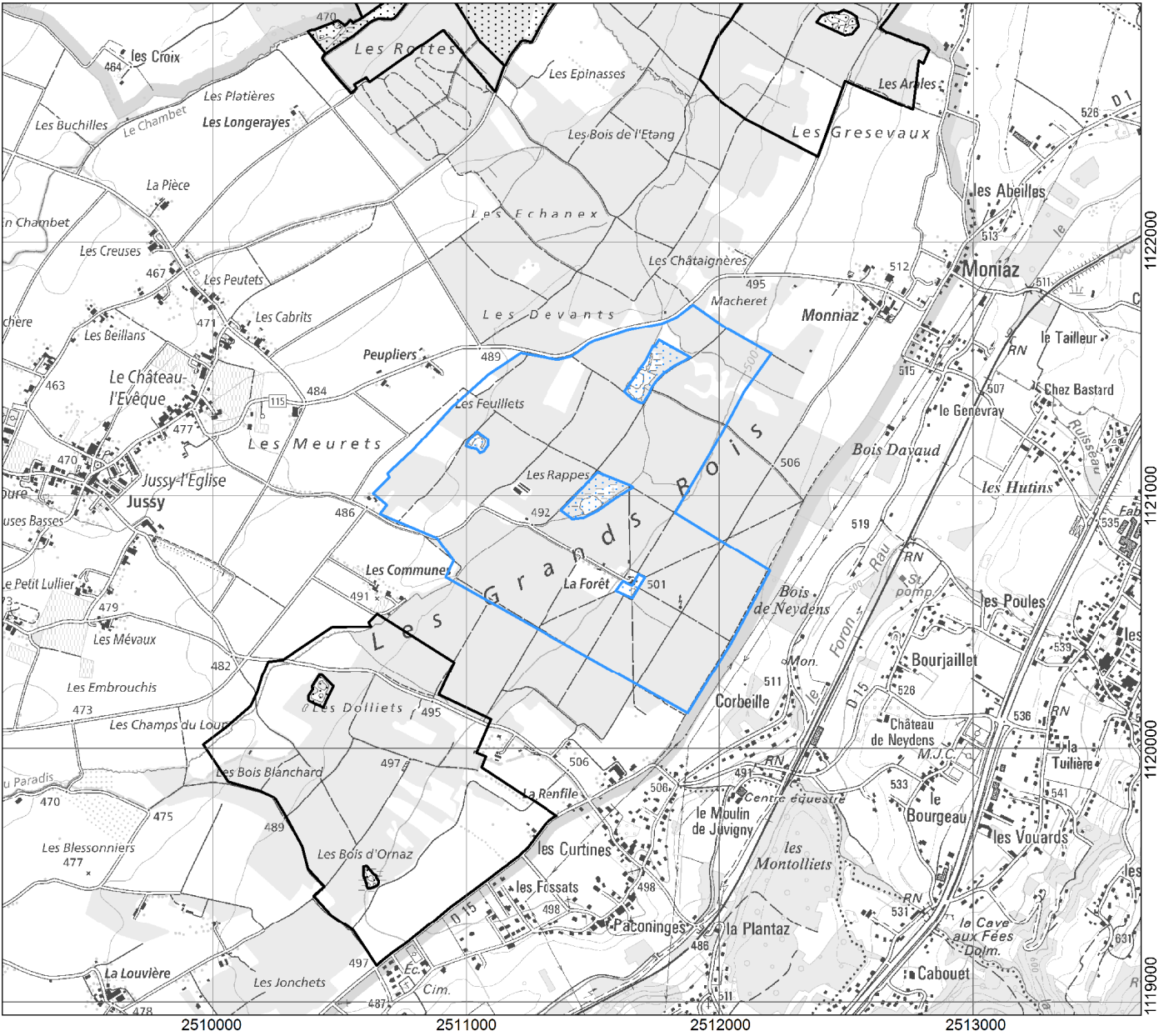
Bundesinventar der Amphibienlaichgebiete von nationaler Bedeutung  
Inventaire fédéral des sites de reproduction de batraciens d'importance nationale  
Inventario federale dei siti di riproduzione di anfibi di importanza nazionale  
Inventari federal dals territoris da frega d'amfibis d'importanza naziunala

Lokalität  
Localité  
Località  
Localidad

Maison de la Forêt

Objekt  
Objet  
Oggetto  
Object

GE43



1:25'000

- Bereich A / Secteur A / Settore A / Sector A
- Bereich B / Secteur B / Settore B / Sector B
- Wanderobjekte / Objets itinérants / Oggetti mobili / Objects movibels
- Nicht definitiv bereinigte Objekte / Objets dont la mise au net n'est pas terminée  
Oggetti non ancora delimitati in modo definitivo / Objects che n'en anc betg surlavurads definitivamain
- Weitere Objekte / Autres objets / Altri Oggetti / Auters objects

Ausschnitt aus der LK 1:25'000  
Fragment de la CN 1:25'000  
Frammento della CN 1:25'000  
Part da la CTN 1:25'000