

**Bundesinventar der Amphibienlaichgebiete von nationaler Bedeutung**  
**Inventory fédéral des sites de reproduction de batraciens d'importance nationale**  
**Inventario federale dei siti di riproduzione di anfibi di importanza nazionale**  
**Inventari federal dals territoris da frega d'amfibis d'impurtanza naziunala**

Kanton(e) Canton(s) Cantone(i) Chantun(s)	<b>GL</b>	Objekt Objet Oggetto Object	<b>GL17</b>
Gemeinde(n) Commune(s) Comune(i) Vischnanca(s)	Glarus Nord		
Lokalität Localité Località Localitad	<b>Walenberg</b>		
Koordinaten Coordonnées Coordinate Coordinatas	2'725'520 / 1'219'540		
Höhe ü. M. Altitude Altitudine Autezza sur mar	435 m		
Fläche Surface Superficie Surfatscha	41.53 ha		

Fläche Bereich A  
Surface secteur A  
Estensione settore A  
Surfatscha sector A

14.63 ha

Fläche Bereich B  
Surface secteur B  
Estensione settore B  
Surfatscha sector B

26.90 ha

**Amphibienbestände\* / Peuplement en amphibiens\* / Popolazione di anfibi\* / Effectivs d'amfibis\***

<i>Salamandra salamandra</i>	1	<i>Bombina variegata</i>	3
<i>Salamandra atra</i>	1	<i>Bufo bufo</i>	2
<i>Ichthyosaura alpestris</i>	3	<i>Rana temporaria</i>	3
<i>Lissotriton helveticus</i>	2		

Population / population / popolazione / populaziun 1 = klein oder nicht bekannt / petite ou non connue / piccola o di dimensione sconosciuta / pitschna u nunconuscenta  
2 = mittel / moyenne / media / mesaua 3 = gross / grande / grande / gronda 4 = sehr gross / très grande / molto grande / fitg gronda

**Hinweise / Indications / Indicazioni / Indicaziuns**

\* Die Bestandesdaten beschreiben den Wert des Objekts zum Zeitpunkt der Aufnahme ins Inventar.

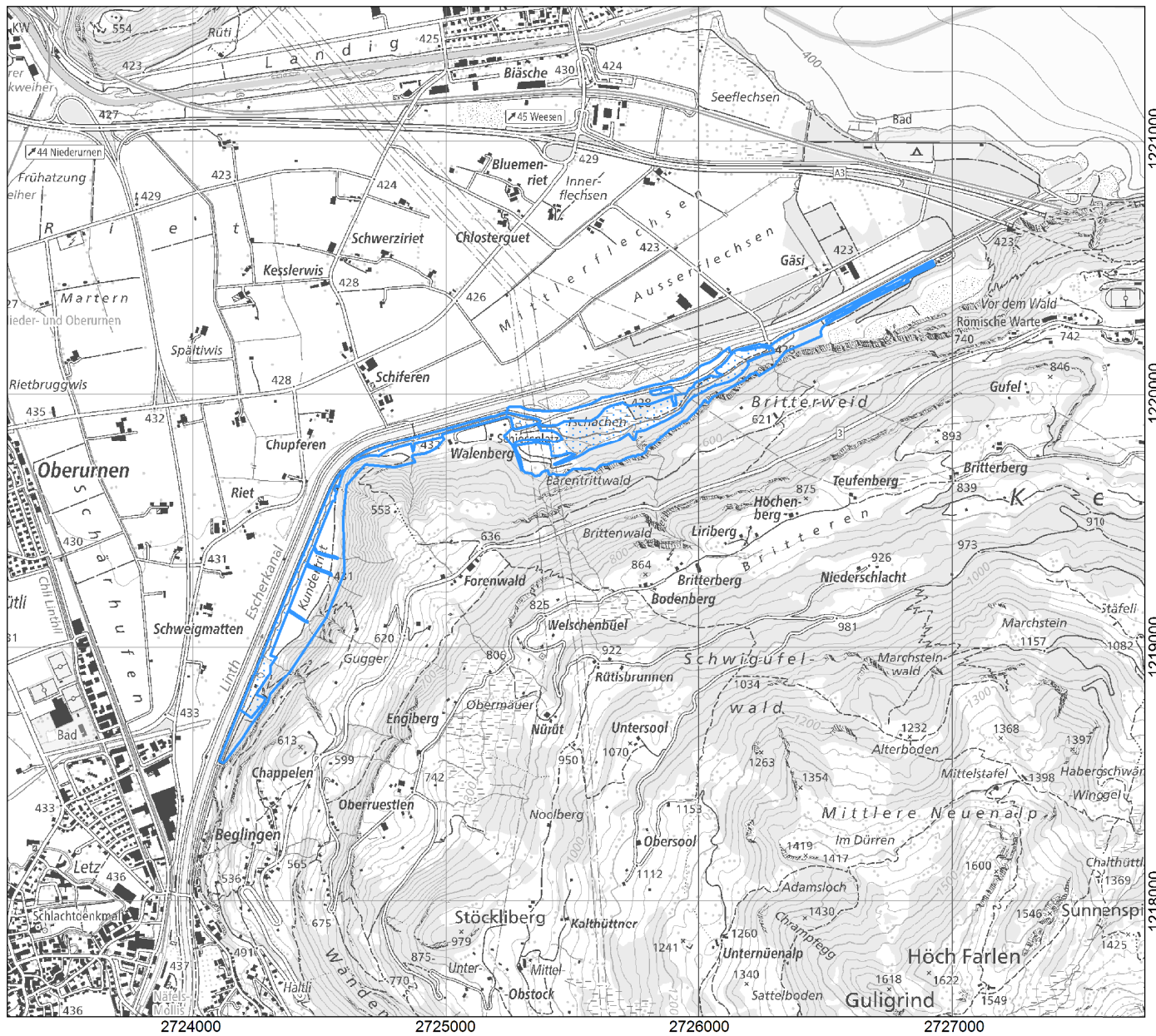
**Bundesinventar der Amphibienlaichgebiete von nationaler Bedeutung**  
**Inventaire fédéral des sites de reproduction de batraciens d'importance nationale**  
**Inventario federale dei siti di riproduzione di anfibi di importanza nazionale**  
**Inventari federal dals territoris da frega d'amfibis d'importanza naziunala**

Lokalität  
 Localité  
 Località  
 Localidad

**Walenberg**

Objekt  
 Objet  
 Oggetto  
 Object

**GL17**



1:25'000

- Bereich A / Secteur A / Settore A / Sector A
- Bereich B / Secteur B / Settore B / Sector B
- Wanderobjekte / Objets itinérants / Oggetti mobili / Objects movibels
- Nicht definitiv bereinigte Objekte / Objets dont la mise au net n'est pas terminée  
 Oggetti non ancora delimitati in modo definitivo / Objects che n'èn anc betg surlavurads definitivamain
- Weitere Objekte / Autres objets / Altri Oggetti / Auters objects

Ausschnitt aus der LK 1:25'000  
 Fragment de la CN 1:25'000  
 Frammento della CN 1:25'000  
 Part da la CTN 1:25'000

1133

Aufnahme: 2001  
 Revision: 2017

©BAFU / OFEV  
 UFAM / UFAM 2017