

**Bundesinventar der Amphibienlaichgebiete von nationaler Bedeutung**  
**Inventory fédéral des sites de reproduction de batraciens d'importance nationale**  
**Inventario federale dei siti di riproduzione di anfibi di importanza nazionale**  
**Inventari federal dals territoris da frega d'amfibis d'impurtanza naziunala**

Kanton(e) Canton(s) Cantone(i) Chantun(s)	<b>TI</b>	Objekt Objet Oggetto Object	<b>TI343</b>
Gemeinde(n) Commune(s) Comune(i) Vischnanca(s)	Mendrisio		
Lokalität Localité Località Localitad	<b>Stagno Guana</b>		
Koordinaten Coordonnées Coordinate Coordinatas	2'717'530 / 1'082'780		
Höhe ü. M. Altitude Altitudine Autezza sur mar	530 m		
Fläche Surface Superficie Surfatscha	0.72 ha		

Fläche Bereich A Surface secteur A Estensione settore A Surfatscha sector A	0.72 ha
Fläche Bereich B Surface secteur B Estensione settore B Surfatscha sector B	-

Amphibienbestände\* / Peuplement en amphibiens\* / Popolazione di anfibi\* / Effectivs d'amfibis\*

<i>Bufo bufo</i>	4
<i>Rana temporaria</i>	2

Population / population / popolazione / populaziun 1 = klein oder nicht bekannt / petite ou non connue / piccola o di dimensione sconosciuta / pitschna u nunconuscenta  
2 = mittel / moyenne / media / mesauna 3 = gross / grande / grande / gronda 4 = sehr gross / très grande / molto grande / fitg gronda

Hinweise / Indications / Indicazioni / Indicaziuns

*Nuove specie: Salamandra salamandra = 1, Pelophylax sp. = 1.*

\* Gli effettivi descrivono il valore di un oggetto al momento della sua iscrizione nell'inventario.

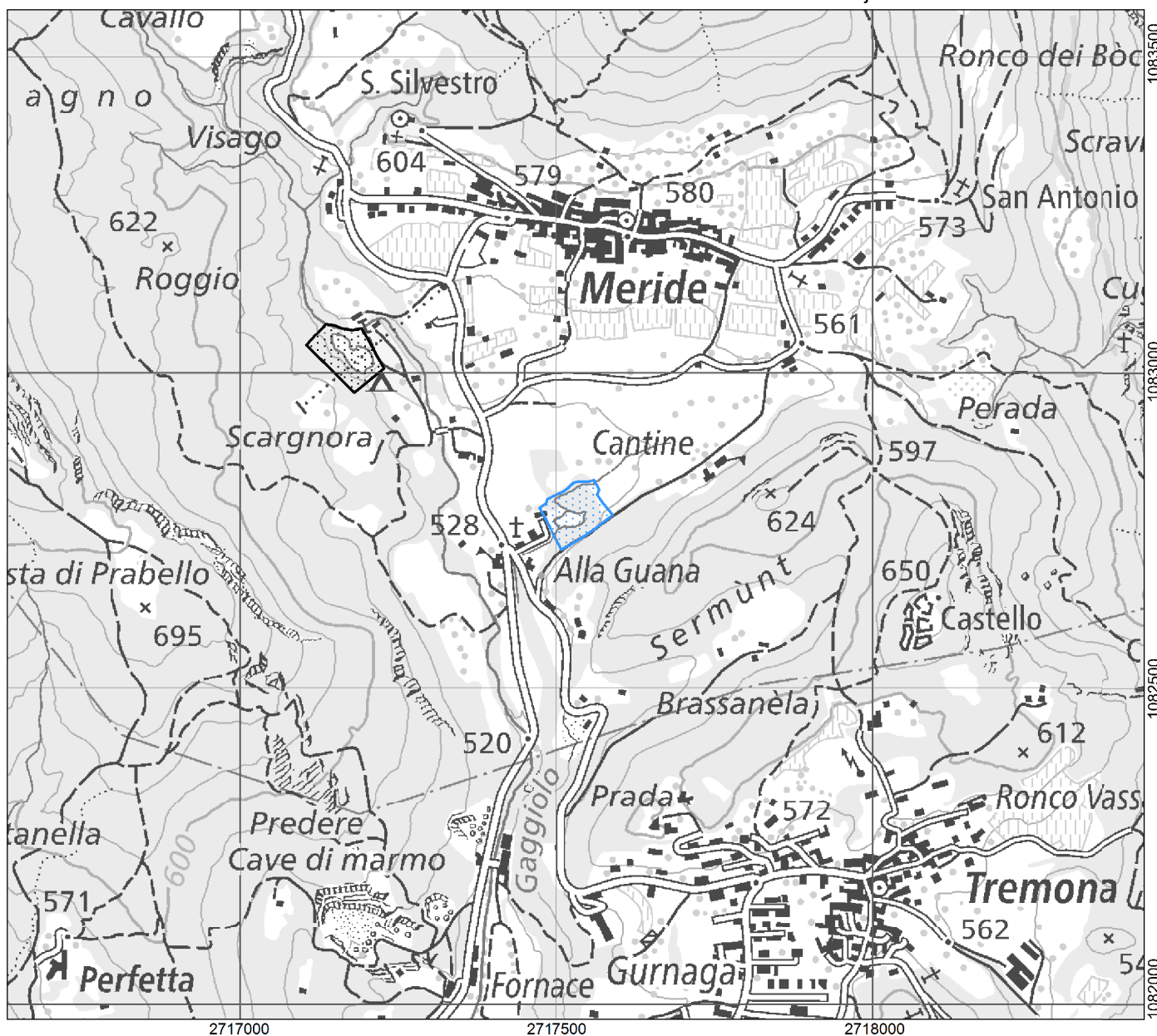
**Bundesinventar der Amphibienlaichgebiete von nationaler Bedeutung**  
**Inventaire fédéral des sites de reproduction de batraciens d'importance nationale**  
**Inventario federale dei siti di riproduzione di anfibi di importanza nazionale**  
**Inventari federal dals territoris da frega d'amfibis d'importanza naziunala**

Lokalität  
 Localité  
 Località  
 Localidad

**Stagno Guana**

Objekt  
 Objet  
 Oggetto  
 Object

**TI343**



1:10'000

-  Bereich A / Secteur A / Settore A / Sector A
-  Bereich B / Secteur B / Settore B / Sector B
-  Wanderobjekte / Objets itinérants / Oggetti mobili / Objects movibels
-  Nicht definitiv bereinigte Objekte / Objets dont la mise au net n'est pas terminée  
 Oggetti non ancora delimitati in modo definitivo / Objects che n'èn anc betg surlavurads definitivamain
-  Weitere Objekte / Autres objets / Altri Oggetti / Auters objects

Ausschnitt aus der LK 1:25'000  
 Fragment de la CN 1:25'000  
 Frammento della CN 1:25'000  
 Part da la CTN 1:25'000

1373

Iscrizione: 2001  
 Revisione: 2017

©BAFU / OFEV  
 UFAM / UFAM 2017