

**Bundesinventar der Amphibienlaichgebiete von nationaler Bedeutung**  
**Inventaire fédéral des sites de reproduction de batraciens d'importance nationale**  
**Inventario federale dei siti di riproduzione di anfibi di importanza nazionale**  
**Inventari federal dals territoris da frega d'amfibis d'impurtanza naziunala**

Kanton(e) Canton(s) Cantone(i) Chantun(s)	<b>UR</b>	Objekt Objet Oggetto Object	<b>UR106</b>
Gemeinde(n) Commune(s) Comune(i) Vischnanca(s)	Attinghausen		
Lokalität Localité Località Localitad	<b>Bodenwald</b>		
Koordinaten Coordonnées Coordinate Coordinatas	2'689'910 / 1'192'230		
Höhe ü. M. Altitude Altitudine Autezza sur mar	455 m		
Fläche Surface Superficie Surfatscha	9.61 ha		

Fläche Bereich A  
Surface secteur A  
Estensione settore A  
Surfatscha sector A

1.71 ha

Fläche Bereich B  
Surface secteur B  
Estensione settore B  
Surfatscha sector B

7.89 ha

Amphibienbestände\* / Peuplement en amphibiens\* / Popolazione di anfibi\* / Effectivs d'amfibis\*

<i>Ichthyosaura alpestris</i>	3	<i>Pelophylax sp.</i>	3
<i>Lissotriton helveticus</i>	3	<i>Rana temporaria</i>	3
<i>Bombina variegata</i>	4		
<i>Bufo bufo</i>	3		

Population / population / popolazione / populaziun 1 = klein oder nicht bekannt / petite ou non connue / piccola o di dimensione sconosciuta / pitschna u nunconuschenta  
2 = mittel / moyenne / media / mesauna 3 = gross / grande / grande / gronda 4 = sehr gross / très grande / molto grande / fitg gronda

Hinweise / Indications / Indicazioni / Indicaziuns

Teilersatz für UR79 Weidbach.

\* Die Bestandesdaten beschreiben den Wert des Objekts zum Zeitpunkt der Aufnahme ins Inventar.

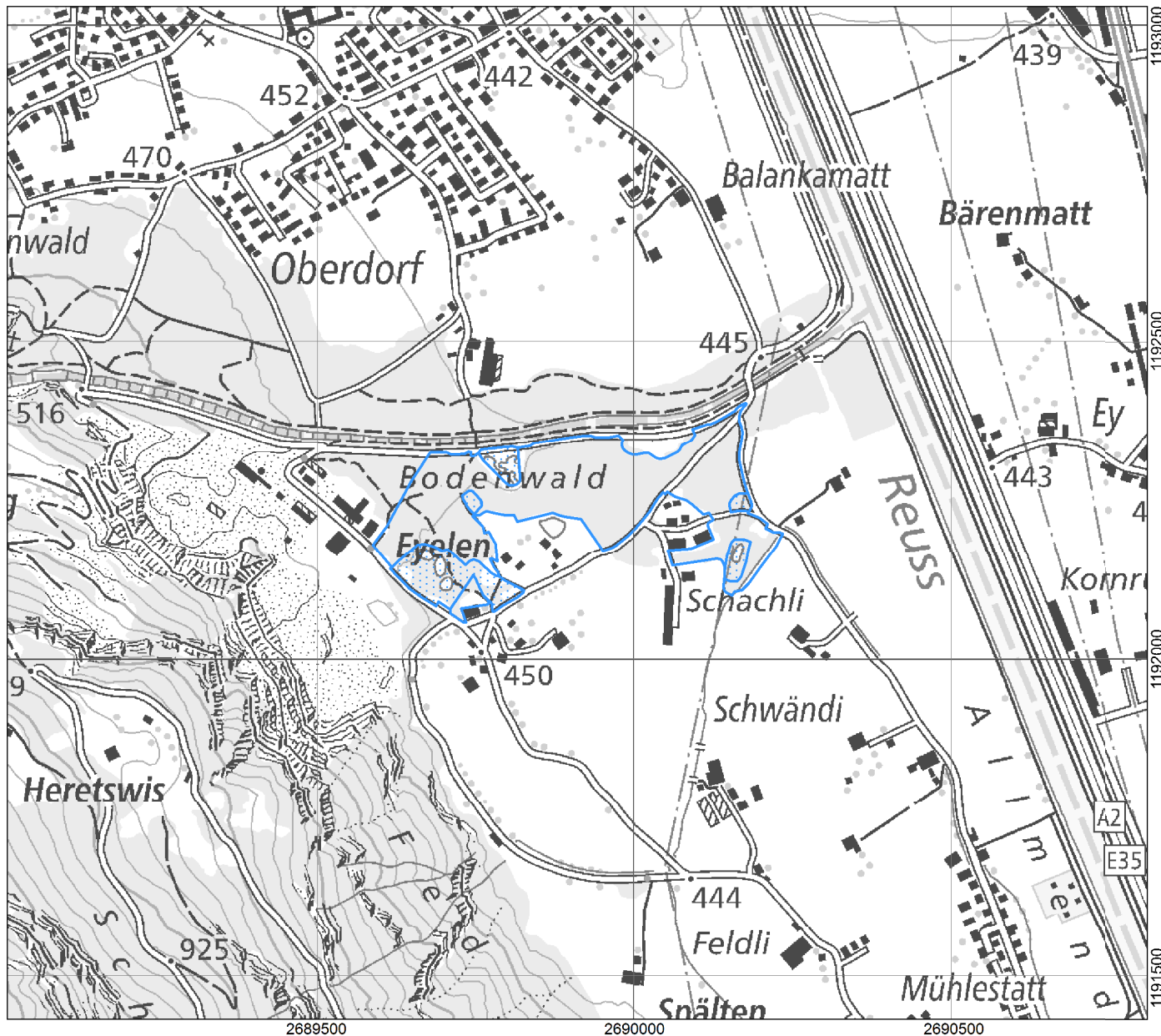
**Bundesinventar der Amphibienlaichgebiete von nationaler Bedeutung**  
**Inventaire fédéral des sites de reproduction de batraciens d'importance nationale**  
**Inventario federale dei siti di riproduzione di anfibi di importanza nazionale**  
**Inventari federal dals territoris da frega d'amfibis d'importanza naziunala**

Lokalität  
 Localité  
 Località  
 Localitad

**Bodenwald**

Objekt  
 Objet  
 Oggetto  
 Object

**UR106**



1:10'000

- Bereich A / Secteur A / Settore A / Sector A
- Bereich B / Secteur B / Settore B / Sector B
- ★ Wanderobjekte / Objets itinérants / Oggetti mobili / Objects movibels
- Nicht definitiv bereinigte Objekte / Objets dont la mise au net n'est pas terminée  
 Oggetti non ancora delimitati in modo definitivo / Objects che n'èn anc betg surlavurads definitivamain
- Weitere Objekte / Autres objets / Altri Oggetti / Auters objects

Ausschnitt aus der LK 1:25'000  
 Fragment de la CN 1:25'000  
 Frammento della CN 1:25'000  
 Part da la CTN 1:25'000

1191

Aufnahme: 2017  
 Revision:

©BAFU / OFEV  
 UFAM / UFAM 2017