

Bundesinventar der Amphibienlaichgebiete von nationaler Bedeutung
Inventory fédéral des sites de reproduction de batraciens d'importance nationale
Inventario federale dei siti di riproduzione di anfibi di importanza nazionale
Inventari federal dals territoris da frega d'amfibis d'impurtanza naziunala

Kanton(e) Canton(s) Cantone(i) Chantun(s)	VD	Objekt Objet Oggetto Object	VD265
Gemeinde(n) Commune(s) Comune(i) Vischnanca(s)	Chavornay, Orbe		
Lokalität Localité Località Localidad	Pré Bernard, Creux-de-Terre		
Koordinaten Coordonnées Coordinate Coordinatas	2'533'170 / 1'174'640		
Höhe ü. M. Altitude Altitudine Autezza sur mar	440 m		
Fläche Surface Superficie Surfatscha	42.79 ha		

Fläche Bereich A Surface secteur A Estensione settore A Surfatscha sector A	24.36 ha
Fläche Bereich B Surface secteur B Estensione settore B Surfatscha sector B	18.43 ha

Amphibienbestände* / Peuplement en amphibiens* / Popolazione di anfibi* / Effectivs d'amfibis*

<i>Ichthyosaura alpestris</i>	3	<i>Bufo bufo</i>	3	<i>Rana temporaria</i>	3
<i>Lissotriton helveticus</i>	2	<i>Hyla arborea</i>	1		
<i>Lissotriton vulgaris</i>	2	<i>Pelophylax sp.</i>	4		
<i>Bombina variegata</i>	2	<i>Pelophylax ridibundus</i>	4		

Population / population / popolazione / populaziun 1 = klein oder nicht bekannt / petite ou non connue / piccola o di dimensione sconosciuta / pitschna u nunconuscenta
2 = mittel / moyenne / media / mesaua 3 = gross / grande / grande / gronda 4 = sehr gross / très grande / molto grande / fitg gronda

Hinweise / Indications / Indicazioni / Indicaziuns

* Les effectifs décrivent la valeur d'un objet au moment de son inscription à l'inventaire.

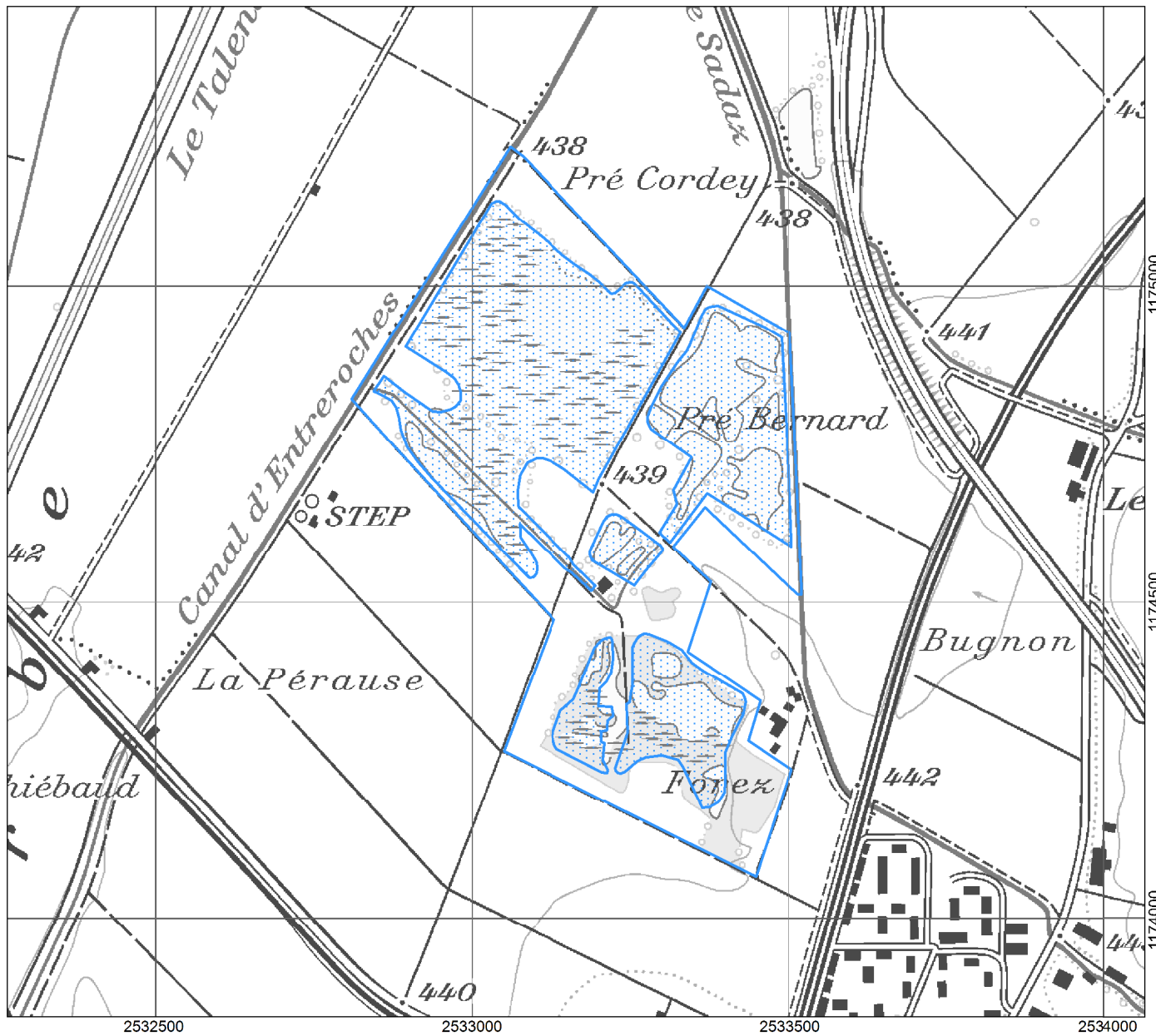
Bundesinventar der Amphibienlaichgebiete von nationaler Bedeutung
Inventaire fédéral des sites de reproduction de batraciens d'importance nationale
Inventario federale dei siti di riproduzione di anfibi di importanza nazionale
Inventari federal dals territoris da frega d'amfibis d'importanza naziunala

Lokalität
 Localité
 Località
 Localidad






Pré Bernard, Creux-de-Terre

Objekt
 Objet
 Oggetto
 Object

VD265



1:10'000

-  Bereich A / Secteur A / Settore A / Sector A
-  Bereich B / Secteur B / Settore B / Sector B
-  Wanderobjekte / Objets itinérants / Oggetti mobili / Objects movibels
-  Nicht definitiv bereinigte Objekte / Objets dont la mise au net n'est pas terminée
 Oggetti non ancora delimitati in modo definitivo / Objects che n'èn anc betg surlavurads definitivamain
-  Weitere Objekte / Autres objets / Altri Oggetti / Auters objects

Ausschnitt aus der LK 1:25'000
 Fragment de la CN 1:25'000
 Frammento della CN 1:25'000
 Part da la CTN 1:25'000

1203

Inscription: 2001
 Révision:

©BAFU / OFEV
 UFAM / UFAM 2017