

Bundesinventar der Amphibienlaichgebiete von nationaler Bedeutung
Inventaire fédéral des sites de reproduction de batraciens d'importance nationale
Inventario federale dei siti di riproduzione di anfibi di importanza nazionale
Inventari federal dals territoris da frega d'amfibis d'impurtanza naziunala

Kanton(e) Canton(s) Cantone(i) Chantun(s)	ZH	Objekt Objet Oggetto Object	ZH1004
Gemeinde(n) Commune(s) Comune(i) Vischnanca(s)	Winterthur		
Lokalität Localité Località Localitad	Totentäli		
Koordinaten Coordonnées Coordinate Coordinatas	2'693'940 / 1'261'770		
Höhe ü. M. Altitude Altitudine Autezza sur mar	500 m		
Fläche Surface Superficie Surfatscha	10.48 ha		

Fläche Bereich A
Surface secteur A
Estensione settore A
Surfatscha sector A

1.03 ha

Fläche Bereich B
Surface secteur B
Estensione settore B
Surfatscha sector B

9.45 ha

Amphibienbestände* / Peuplement en amphibiens* / Popolazione di anfibi* / Effectivs d'amfibis*

<i>Ichthyosaura alpestris</i>	3	<i>Bufo bufo</i>	3	<i>Rana temporaria</i>	1
<i>Lissotriton helveticus</i>	2	<i>Epidalea calamita</i>	1		
<i>Alytes obstetricans</i>	2	<i>Hyla arborea</i>	1		
<i>Bombina variegata</i>	2	<i>Pelophylax sp.</i>	1		

Population / population / popolazione / populaziun 1 = klein oder nicht bekannt / petite ou non connue / piccola o di dimensione sconosciuta / pitschna u nunconuscenta
2 = mittel / moyenne / media / mesaua 3 = gross / grande / grande / gronda 4 = sehr gross / très grande / molto grande / fitg gronda

Hinweise / Indications / Indicazioni / Indicaziuns

* Die Bestandesdaten beschreiben den Wert des Objekts zum Zeitpunkt der Aufnahme ins Inventar.

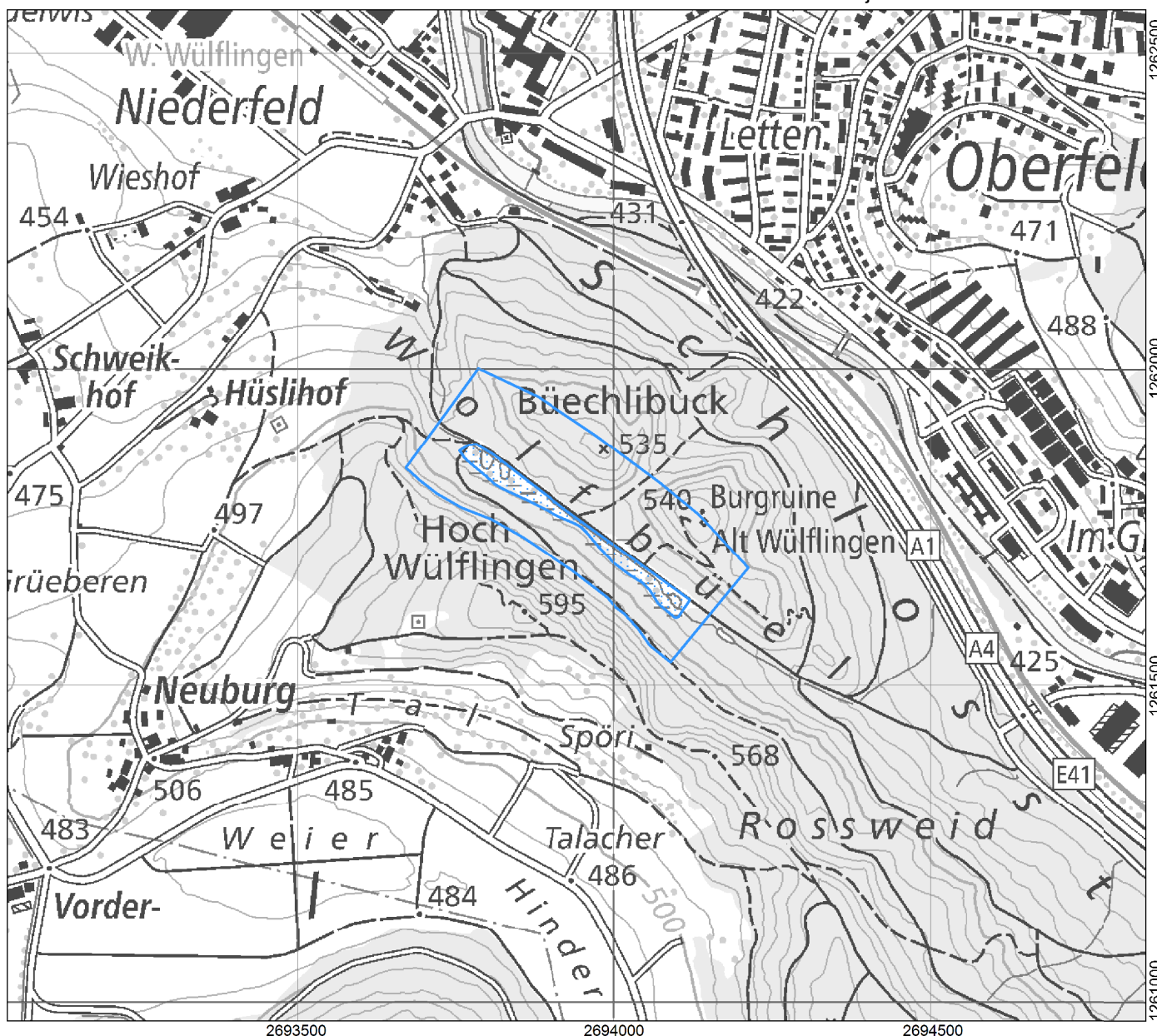
Bundesinventar der Amphibienlaichgebiete von nationaler Bedeutung
Inventaire fédéral des sites de reproduction de batraciens d'importance nationale
Inventario federale dei siti di riproduzione di anfibi di importanza nazionale
Inventari federal dals territoris da frega d'amfibis d'importanza naziunala

Lokalität
 Localité
 Località
 Localidad

Totentäli

Objekt
 Objet
 Oggetto
 Object

ZH1004



1:10'000

-  Bereich A / Secteur A / Settore A / Sector A
-  Bereich B / Secteur B / Settore B / Sector B
-  Wanderobjekte / Objets itinérants / Oggetti mobili / Objects movibels
-  Nicht definitiv bereinigte Objekte / Objets dont la mise au net n'est pas terminée
 Oggetti non ancora delimitati in modo definitivo / Objects che n'èn anc betg surlavurads definitivamain
-  Weitere Objekte / Autres objets / Altri Oggetti / Auters objects

Ausschnitt aus der LK 1:25'000
 Fragment de la CN 1:25'000
 Frammento della CN 1:25'000
 Part da la CTN 1:25'000

1072

Aufnahme: 2001
 Revision:

©BAFU / OFEV
 UFAM / UFAM 2017