

**Bundesinventar der Amphibienlaichgebiete von nationaler Bedeutung**  
**Inventaire fédéral des sites de reproduction de batraciens d'importance nationale**  
**Inventario federale dei siti di riproduzione di anfibi di importanza nazionale**  
**Inventari federal dals territoris da frega d'amfibis d'impurtanza naziunala**

Kanton(e) Canton(s) Cantone(i) Chantun(s)	<b>ZH</b>	Objekt Objet Oggetto Object	<b>ZH502</b>
Gemeinde(n) Commune(s) Comune(i) Vischnanca(s)	Bassersdorf, Kloten, Nürensdorf, Oberembrach		
Lokalität Localité Località Localidad	<b>Eigental, Pantliried</b>		
Koordinaten Coordonnées Coordinate Coordinatas	2'689'280 / 1'258'090		
Höhe ü. M. Altitude Altitudine Autezza sur mar	520 m		
Fläche Surface Superficie Surfatscha	65.84 ha		

Fläche Bereich A Surface secteur A Estensione settore A Surfatscha sector A	8.94 ha
Fläche Bereich B Surface secteur B Estensione settore B Surfatscha sector B	56.90 ha

**Amphibienbestände\* / Peuplement en amphibiens\* / Popolazione di anfibi\* / Effectivs d'amfibis\***

<i>Salamandra salamandra</i>	1	<i>Hyla arborea</i>	1
<i>Ichthyosaura alpestris</i>	3	<i>Pelophylax sp.</i>	3
<i>Lissotriton helveticus</i>	1	<i>Rana temporaria</i>	3
<i>Bufo bufo</i>	4		

Population / population / popolazione / populaziun    1 = klein oder nicht bekannt / petite ou non connue / piccola o di dimensione sconosciuta / pitschna u nunconuscenta  
2 = mittel / moyenne / media / mesaua                    3 = gross / grande / grande / gronda                    4 = sehr gross / très grande / molto grande / fitg gronda

**Hinweise / Indications / Indicazioni / Indicaziuns**

\* Die Bestandesdaten beschreiben den Wert des Objekts zum Zeitpunkt der Aufnahme ins Inventar.

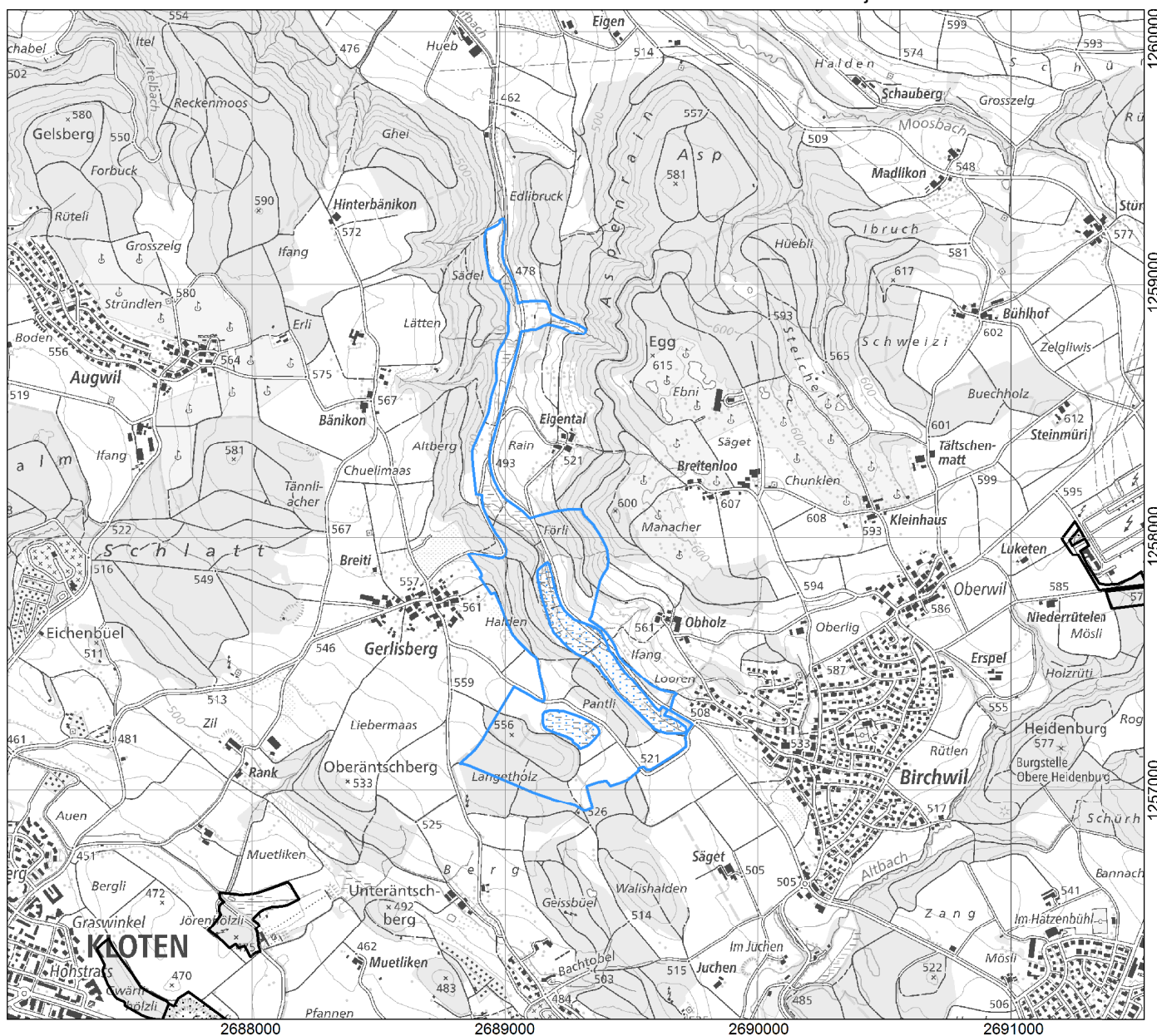
**Bundesinventar der Amphibienlaichgebiete von nationaler Bedeutung**  
**Inventaire fédéral des sites de reproduction de batraciens d'importance nationale**  
**Inventario federale dei siti di riproduzione di anfibi di importanza nazionale**  
**Inventari federal dals territoris da frega d'amfibis d'importanza nazionala**

Lokalität  
 Localité  
 Località  
 Localidad

**Eigentäl, Pantliried**

Objekt  
 Objet  
 Oggetto  
 Object

**ZH502**



1:25'000

- Bereich A / Secteur A / Settore A / Sector A
- Bereich B / Secteur B / Settore B / Sector B
- ★ Wanderobjekte / Objets itinérants / Oggetti mobili / Objects movibels
- Nicht definitiv bereinigte Objekte / Objets dont la mise au net n'est pas terminée  
 Oggetti non ancora delimitati in modo definitivo / Objects che n'èn anc betg surlavurads definitivamain
- Weitere Objekte / Autres objets / Altri Oggetti / Auters objects

Ausschnitt aus der LK 1:25'000  
 Fragment de la CN 1:25'000  
 Frammento della CN 1:25'000  
 Part da la CTN 1:25'000

1071

Aufnahme: 2007  
 Revision:

©BAFU / OFEV  
 UFAM / UFAM 2017