

Bundesinventar der Auengebiete von nationaler Bedeutung
Inventaire fédéral des zones alluviales d'importance nationale
Inventario federale delle zone golenali d'importanza nazionale
Inventari federal da las zonas alluvialas d'impurtanza naziunala

Kanton(e) Canton(s) Cantone(i) Chantun(s)	GR	Objekt Objet Oggetto Object	1246
Gemeinde(n) Commune(s) Comune(i) Vischnanca(s)	Medel (Lucmagn)		
Lokalität Localité Località Localidad	Gletscher da Plattas		
Koordinaten Coordonnées Coordinate Coordinatas	2'711'970 / 1'166'000		
Höhe ü. M. Altitude Altitudine Autezza sur mar	2445 m		
Fläche Surface Superficie Surfatscha	201.72 ha		
Gewässer Cours d'eau Corso d'aqua Uals	Gletscher da Plattas		
Objekttyp Type d'objet Tipo d'oggetto Tip d'object	Gletschervorfeld		

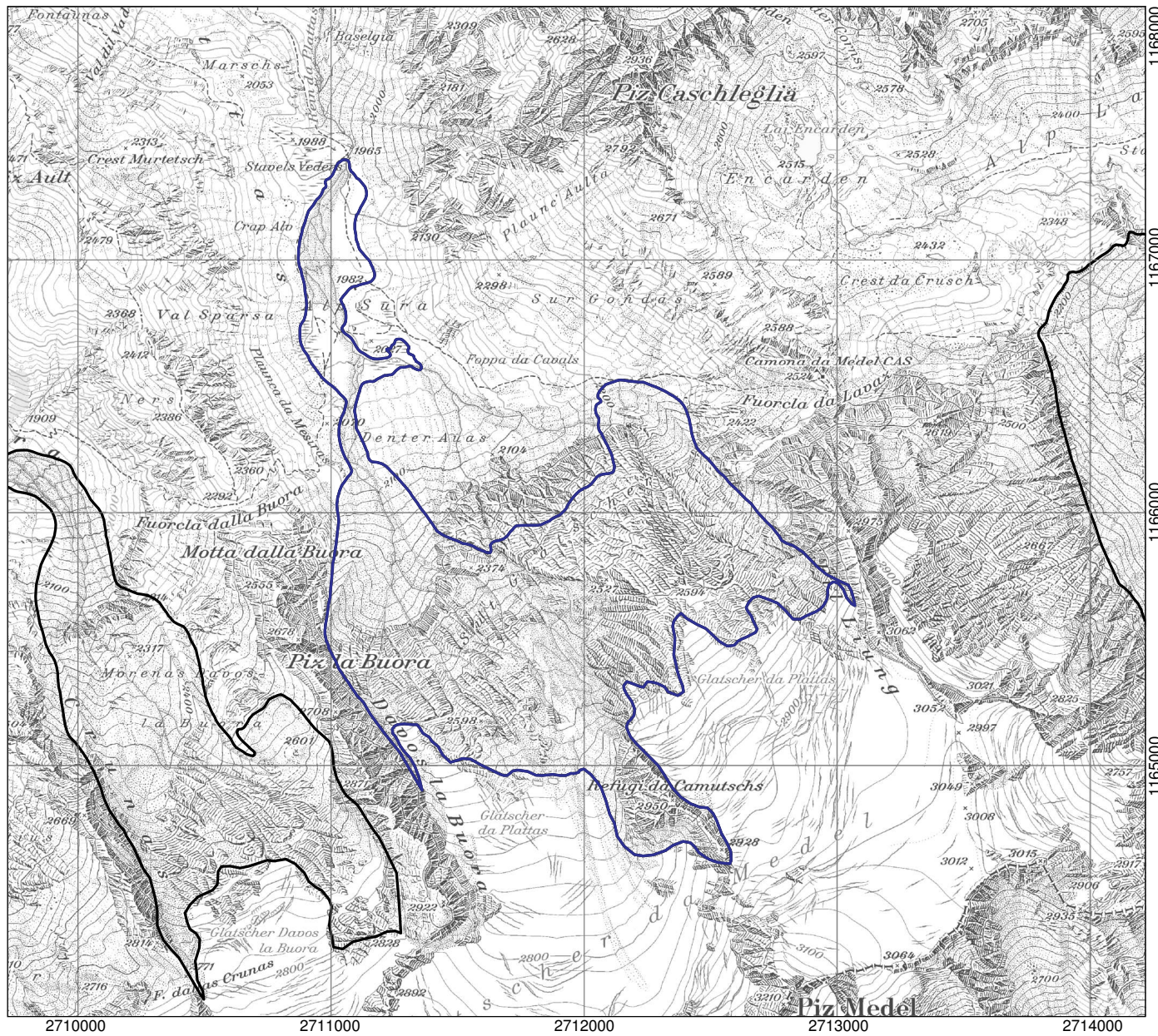
Bundesinventar der Auengebiete von nationaler Bedeutung
Inventaire fédéral des zones alluviales d'importance nationale
Inventario federale delle zone golenali d'importanza nazionale
Inventari federal da las zonas alluvialas d'impurtanza nazionala

Lokalität
 Localité
 Località
 Localidad

Glatscher da Plattas

Objekt
 Objet
 Oggetto
 Object

1246



1:25'000

- Objekt / Objet / Oggetto / Object
- Weitere Objekte / Autres objets / Altri Oggetti / Auters objects

Ausschnitt aus der LK 1:25'000
 Fragment de la CN 1:25'000
 Frammento della CN 1:25'000
 Part da la CTN 1:25'000

1233