

Bundesinventar der Auengebiete von nationaler Bedeutung
Inventory fédéral des zones alluviales d'importance nationale
Inventario federale delle zone golenali d'importanza nazionale
Inventari federal da las zonas alluvialas d'impurtanza naziunala

Kanton(e) Canton(s) Cantone(i) Chantun(s)	JU	Objekt Objet Oggetto Object	144
Gemeinde(n) Commune(s) Comune(i) Vischnanca(s)	Clos du Doubs		
Lokalität Localité Località Localidad	La Réchesse		
Koordinaten Coordonnées Coordinate Coordinatas	2'573'580 / 1'240'890		
Höhe ü. M. Altitude Altitudine Autezza sur mar	460 m		
Fläche Surface Superficie Surfatscha	19.63 ha		
Gewässer Cours d'eau Corso d'aqua Uals	Le Doubs		
Objekttyp Type d'objet Tipo d'oggetto Tip d'object	Cours d'eau		

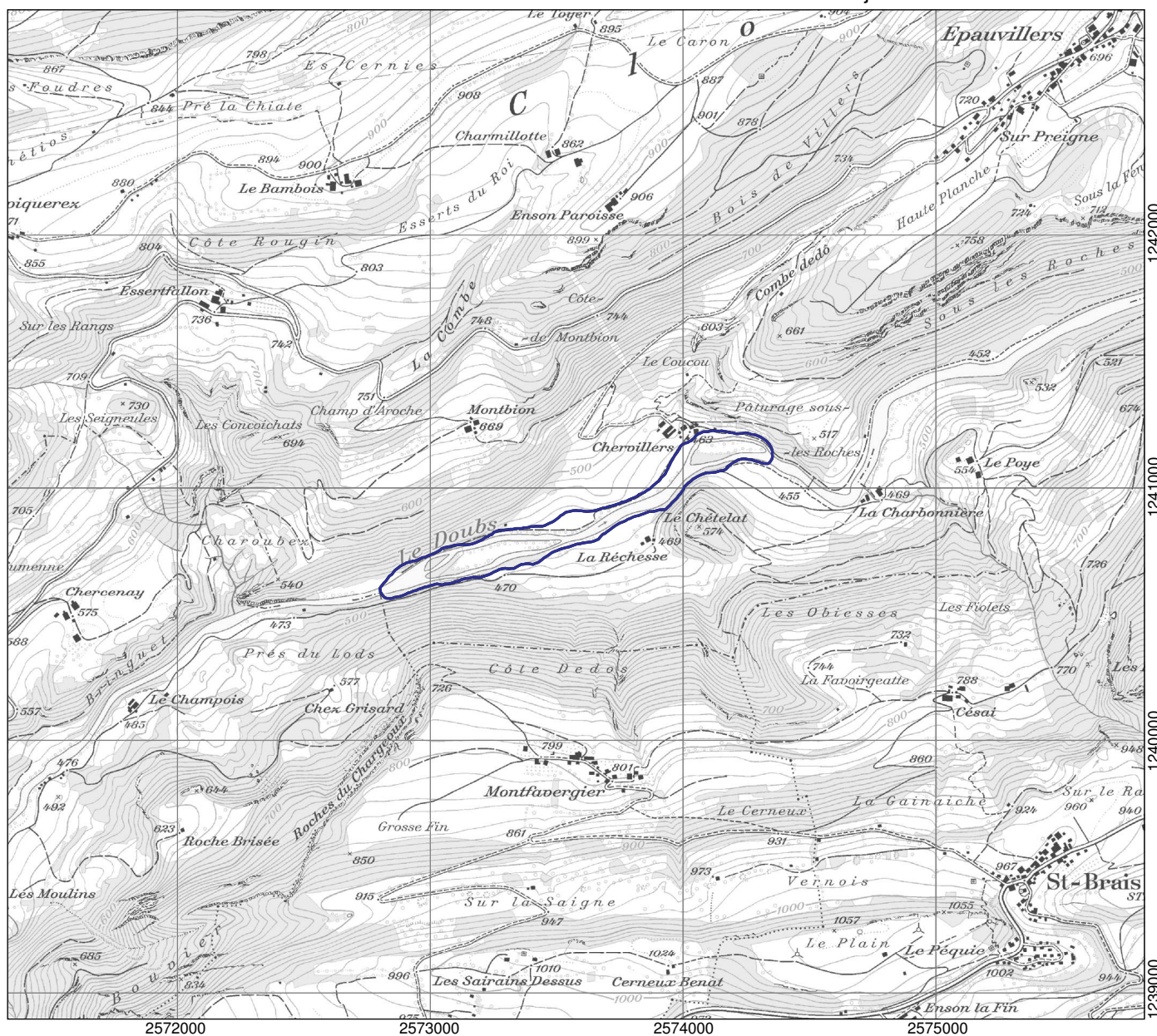
Bundesinventar der Auengebiete von nationaler Bedeutung
Inventaire fédéral des zones alluviales d'importance nationale
Inventario federale delle zone alluviali d'importanza nazionale
Inventari federal da las zonas alluvialas d'importanza nazionala

Lokalität
 Localité
 Località
 Localidad

La Réchesse

Objekt
 Objet
 Oggetto
 Object

144



1:25'000

- Objekt / Objet / Oggetto / Object
- Weitere Objekte / Autres objets / Altri Oggetti / Auters objects

Ausschnitt aus der LK 1:25'000
 Fragment de la CN 1:25'000
 Frammento della CN 1:25'000
 Part da la CTN 1:25'000

1105