

Bundesinventar der Auengebiete von nationaler Bedeutung
Inventaire fédéral des zones alluviales d'importance nationale
Inventario federale delle zone golenali d'importanza nazionale
Inventari federal da las zonas alluvialas d'impurtanza naziunala

Kanton(e) Canton(s) Cantone(i) Chantun(s)	GR	Objekt Objet Oggetto Object	27
Gemeinde(n) Commune(s) Comune(i) Vischnanca(s)	Bonaduz, Domat/Ems, Rhäzüns, Rothenbrunnen		
Lokalität Localité Località Localitad	Rhäzünser Rheinauen		
Koordinaten Coordonnées Coordinate Coordinatas	2'750'590 / 1'184'730		
Höhe ü. M. Altitude Altitudine Autezza sur mar	605 m		
Fläche Surface Superficie Surfatscha	156.92 ha		
Gewässer Cours d'eau Corso d'aqua Uals	Hinterrhein		
Objekttyp Type d'objet Tipo d'oggetto Tip d'object	Fließgewässer		

Bundesinventar der Auengebiete von nationaler Bedeutung
Inventaire fédéral des zones alluviales d'importance nationale
Inventario federale delle zone golenali d'importanza nazionale
Inventari federal da las zonas alluvialas d'impurtanza naziunala

Objekt
 Objet
 Oggetto
 Object

Lokalität
 Localité
 Località
 Localidad

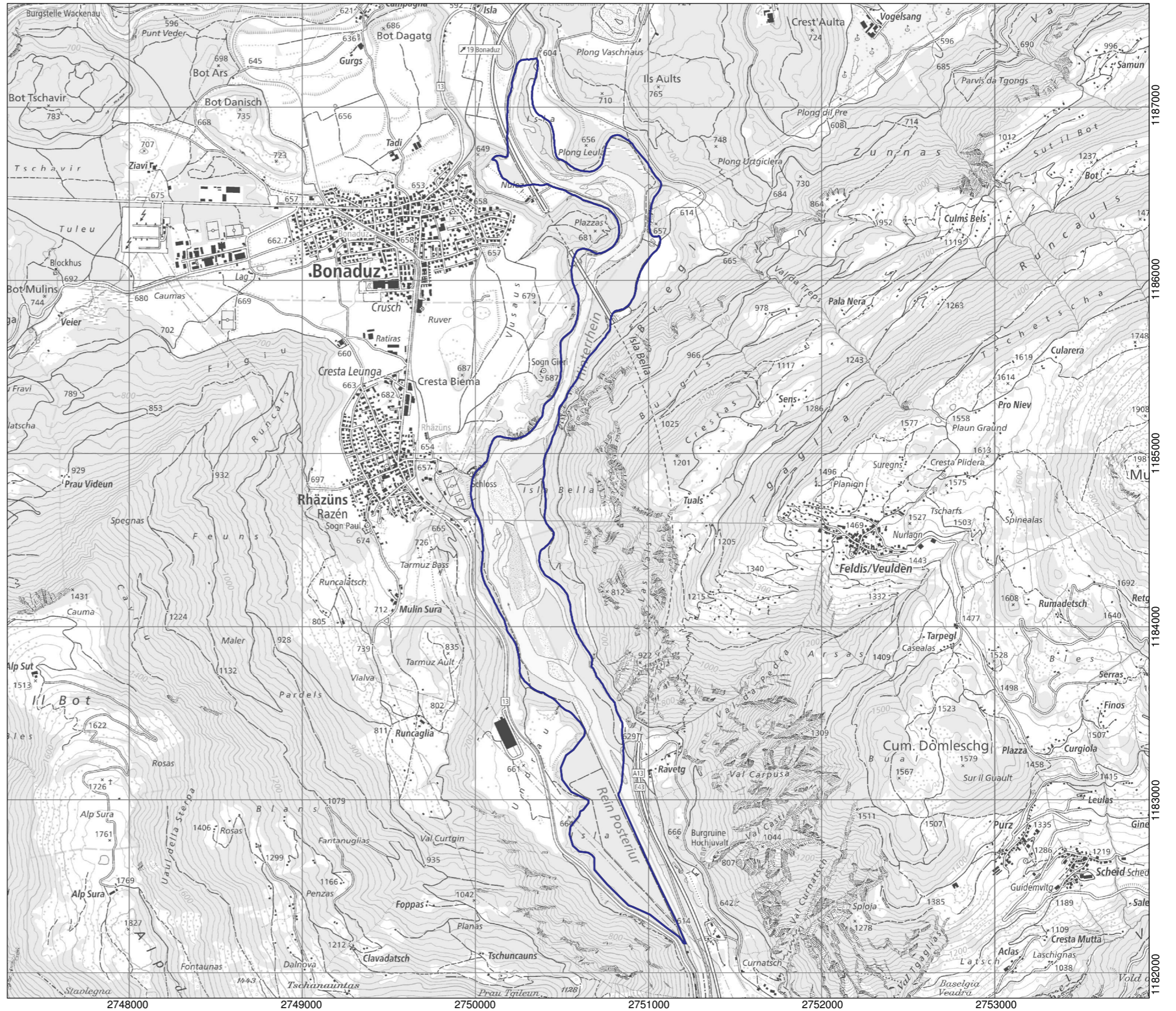
Ausschnitt aus der LK 1:25'000
 Fragment de la CN 1:25'000
 Frammento della CN 1:25'000
 Part da la CTN 1:25'000

27

Rhäzünser Rheinauen

1195

— Objekt / Objet / Oggetto / Object
 — Weitere Objekte / Autres objets / Altri Oggetti / Auters objects



1:25'000