

**Bundesinventar der Auengebiete von nationaler Bedeutung  
 Inventaire fédéral des zones alluviales d'importance nationale  
 Inventario federale delle zone golenali d'importanza nazionale  
 Inventari federal da las zonas alluvialas d'impurtanza naziunala**

Kanton(e) Canton(s) Cantone(i) Chantun(s)	<b>BE</b>	Objekt Objet Oggetto Object	<b>78</b>
Gemeinde(n) Commune(s) Comune(i) Vischnanca(s)	Frutigen		
Lokalität Localité Località Localitad	<b>Engstlige: Bim Stei-Oybedly</b>		
Koordinaten Coordonnées Coordinate Coordinatas	2'613'550 / 1'155'770		
Höhe ü. M. Altitude Altitudine Autezza sur mar	890 m		
Fläche Surface Superficie Surfatscha	90.41 ha		
Gewässer Cours d'eau Corso d'aqua Uals	Engstlige		
Objekttyp Type d'objet Tipo d'oggetto Tip d'object	Fließgewässer		

**Bundesinventar der Auengebiete von nationaler Bedeutung**  
**Inventaire fédéral des zones alluviales d'importance nationale**  
**Inventario federale delle zone golenali d'importanza nazionale**  
**Inventari federal da las zonas alluvialas d'impurtanza nazionala**

Objekt  
 Objet  
 Oggetto  
 Object

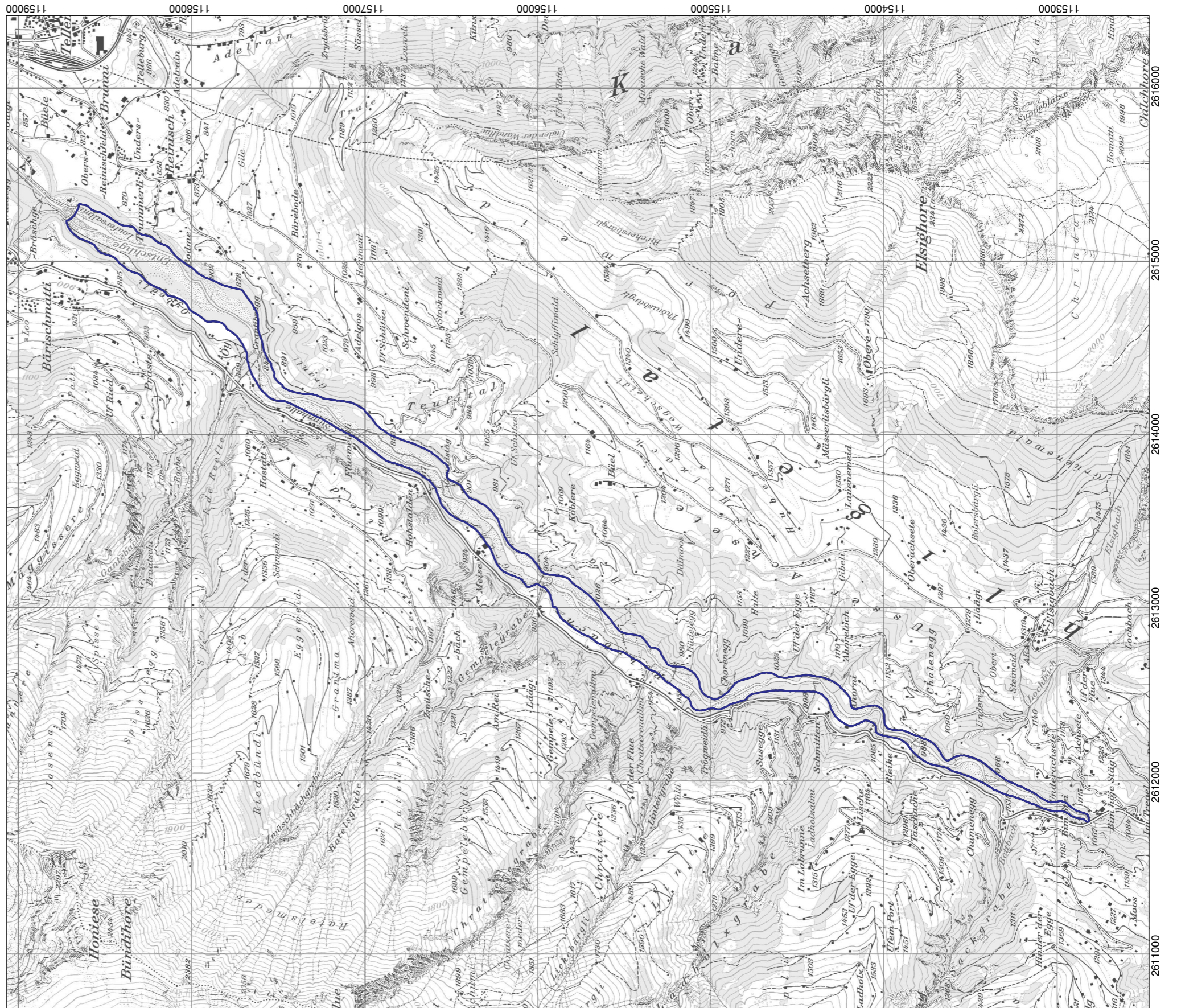
**78**

Lokalität  
 Localité  
 Località  
 Localidad

**Engstlige: Bim Stei-Oybedly**

Ausschnitt aus der LK 1:25'000  
 Fragment de la CN 1:25'000  
 Frammento della CN 1:25'000  
 Part da la CTN 1:25'000

1227, 1247



- Objekt / Objet / Oggetto / Object
- Weitere Objekte / Autres objets / Altri Oggetti / Auters objects

1:25'000