

Bundesinventar der Flachmoore von nationaler Bedeutung
Inventaire fédéral des bas-marais d'importance nationale
Inventario federale delle paludi d'importanza nazionale
Inventari federal da las palids bassas d'impurtanza naziunala

Kanton(e) Canton(s) Cantone(i) Chantun(s)	LU	Objekt Objet Oggetto Object	2944
Gemeinde(n) Commune(s) Comune(i) Vischnanca(s)	Horw		
Lokalität Localité Località Localitad	Breitried/Cholhütten/Hohrüti		
Koordinaten Coordonnées Coordinate Coordinatas	2'664'660 / 1'205'630		
Höhe ü. M. Altitude Altitudine Autezza sur mar	825 m		
Fläche Surface Superficie Surfatscha	13.16 ha		
Vegetation Végétation Vegetazione Vegetaziun	Kalk-Kleinseggenried Saures Kleinseggenried Hochstaudenried, Nasswiese		
Übriges Divers Altro Divers	Extensivkulturland Hecken, Gehölze Gewässer, Quellfluren Anlagen, Verkehrswege		
Umgebung Environs Dintorni Conturns	Extensivkulturland, Heide Gehölze, Wald Gewässer, Quellfluren		

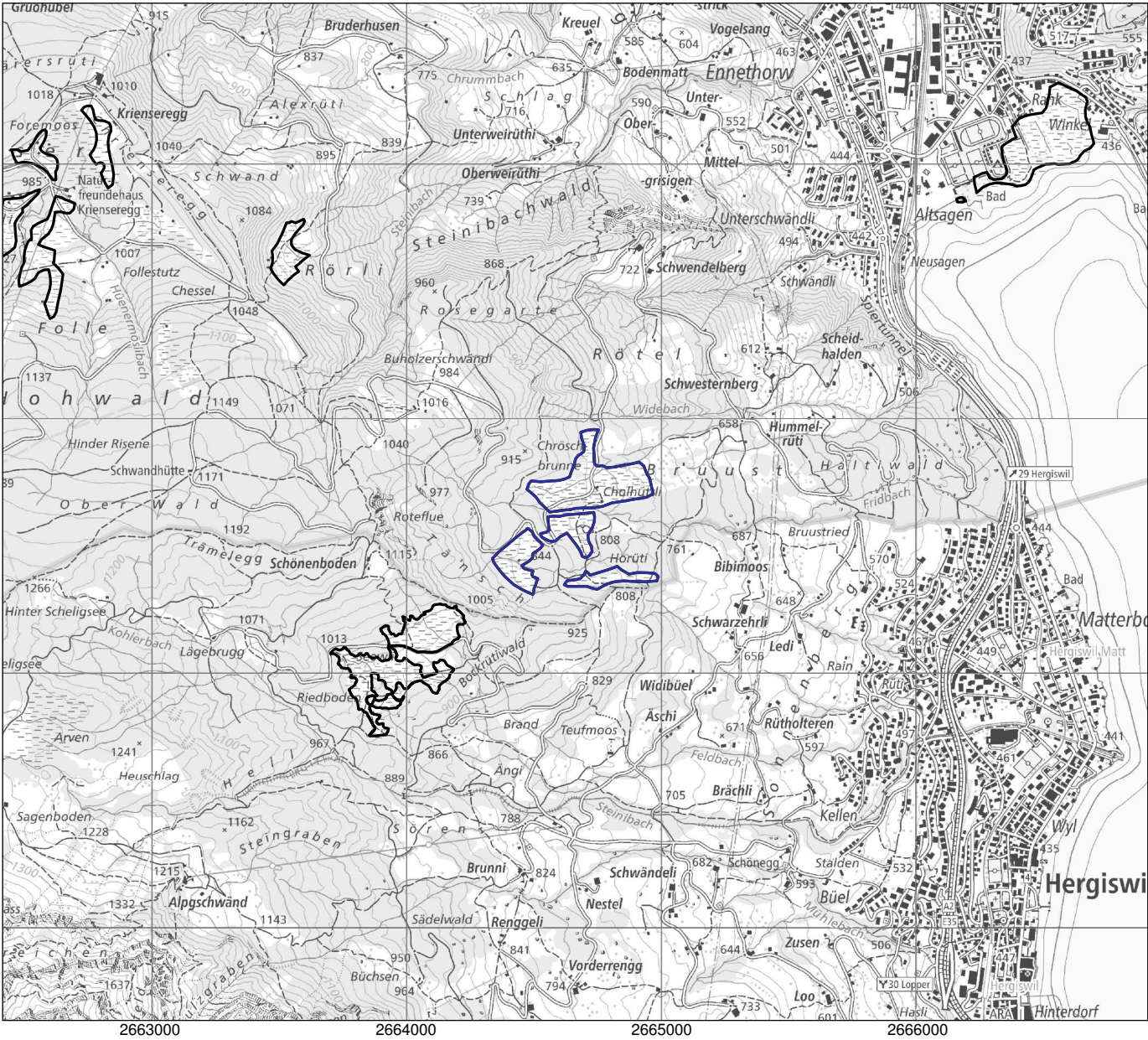
Bundesinventar der Flachmoore von nationaler Bedeutung
Inventaire fédéral des bas-marais d'importance nationale
Inventario federale delle paludi d'importanza nazionale
Inventari federal da las palids bassas d'impurtanza naziunala

Lokalität
Localité
Località
Localidad

Breitried/Cholhütten/Hohrüti

Objekt
Objet
Oggetto
Object

2944



1:25'000

- Objekt / Objet / Oggetto / Object
- Weitere Objekte / Autres objets / Altri Oggetti / Auters objects

Ausschnitt aus der LK 1:25'000
Fragment de la CN 1:25'000
Frammento della CN 1:25'000
Part da la CTN 1:25'000