

**Bundesinventar der Flachmoore von nationaler Bedeutung**  
**Inventaire fédéral des bas-marais d'importance nationale**  
**Inventario federale delle paludi d'importanza nazionale**  
**Inventari federal da las palids bassas d'impurtanza naziunala**

Kanton(e) Canton(s) Cantone(i) Chantun(s)	<b>VS</b>	Objekt Objet Oggetto Object	<b>1811</b>
Gemeinde(n) Commune(s) Comune(i) Vischnanca(s)	Bagnes		
Lokalität Localité Località Localitad	<b>Mont Durand</b>		
Koordinaten Coordonnées Coordinate Coordinatas	2'595'340 / 1'087'250		
Höhe ü. M. Altitude Altitudine Autezza sur mar	2390 m		
Fläche Surface Superficie Surfatscha	1.60 ha		
Vegetation Végétation Vegetazione Vegetaziun	Marais à grandes laiches Bas-marais alcalin Bas-marais acide		
Übriges Divers Altro Divers	Agriculture extensive Plans d'eau, cours d'eau, sources		
Umgebung Environs Dintorni Conturns	Agriculture extensive, lande Plans d'eau, cours d'eau, sources		

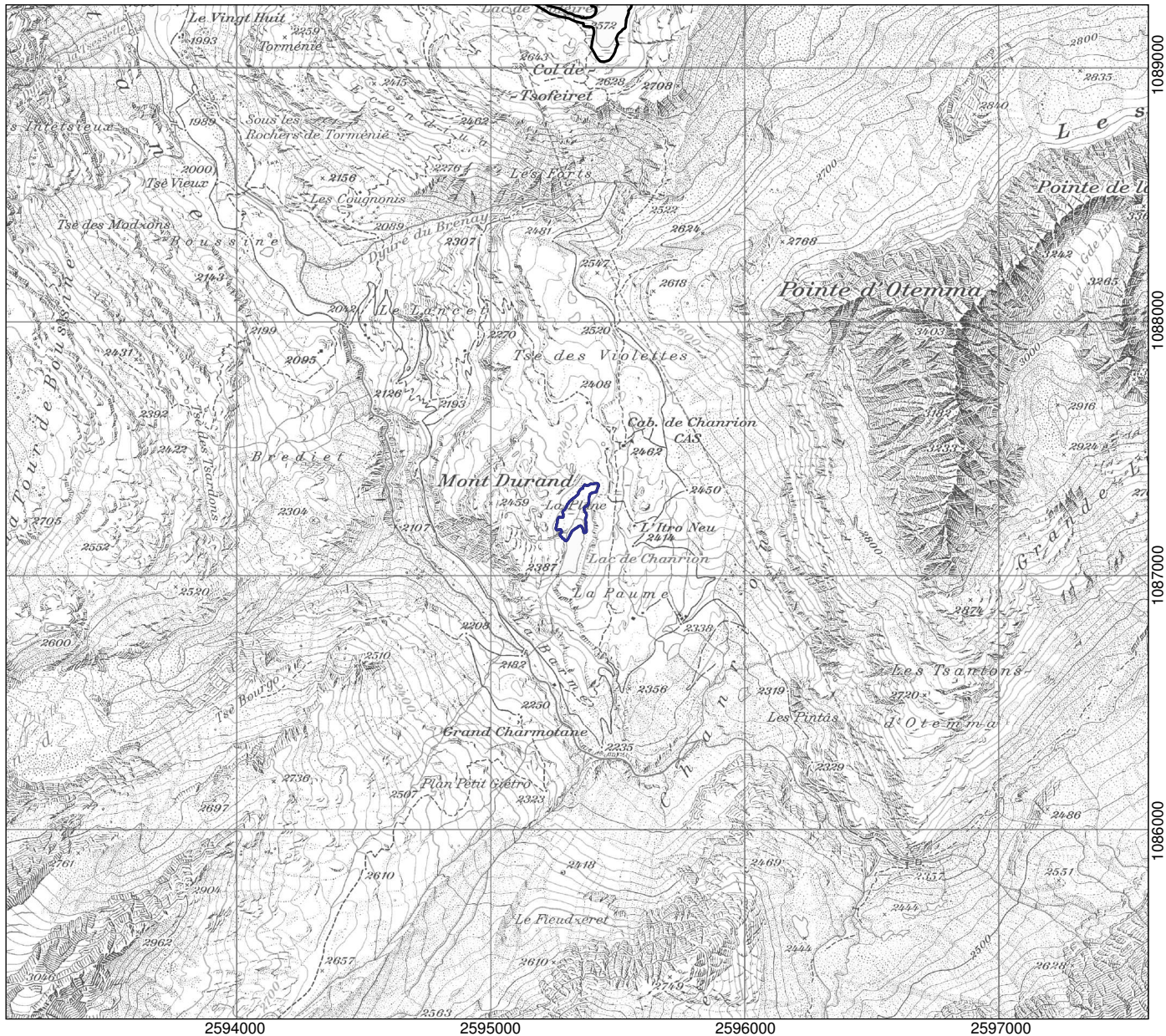
**Bundesinventar der Flachmoore von nationaler Bedeutung  
Inventaire fédéral des bas-marais d'importance nationale  
Inventario federale delle paludi d'importanza nazionale  
Inventari federal da las palids bassas d'impurtanza naziunala**

Lokalität  
Localité  
Località  
Localidad

## Mont Durand

Objekt  
Objet  
Oggetto  
Object

1811



1:25'000

— Objekt / Objet / Oggetto / Object

— Weitere Objekte / Autres objets / Altri Oggetti / Auters objects

Ausschnitt aus der LK 1:25'000

### Fragment de la CN 1:25'000

Frammento della CN 1:25'000

Part da la CTN 1:25'000

1346