

Bundesinventar der Hoch- und Übergangsmoore von nationaler Bedeutung
Inventaire fédéral des hauts-marais et des marais de transition d'importance nationale
Inventario federale delle torbiere alte e intermedie d'importanza nazionale
Inventari federal da las palids autas e da transiziun d'impurtanza naziunala

Kanton(e) Canton(s) Cantone(i) Chantun(s)	BE	Objekt Objet Oggetto Object	185
Gemeinde(n) Commune(s) Comune(i) Vischnanca(s)	Eriz		
Lokalität Localité Località Localitad	Vorderes Rotmösli		
Koordinaten Coordonnées Coordinate Coordinatas	2'630'450 / 1'181'730		
Höhe ü. M. Altitude Altitudine Autezza sur mar	1165 m		
Fläche Surface Superficie Surfatscha	7.61 ha		
Hochmoorfläche Surface de la tourbière Superficie della torbiera Surfatscha da las palids autas	2.73 ha		
Hochmoorumfeld Zone de contact Area adiacente Zona da contact	4.88 ha		

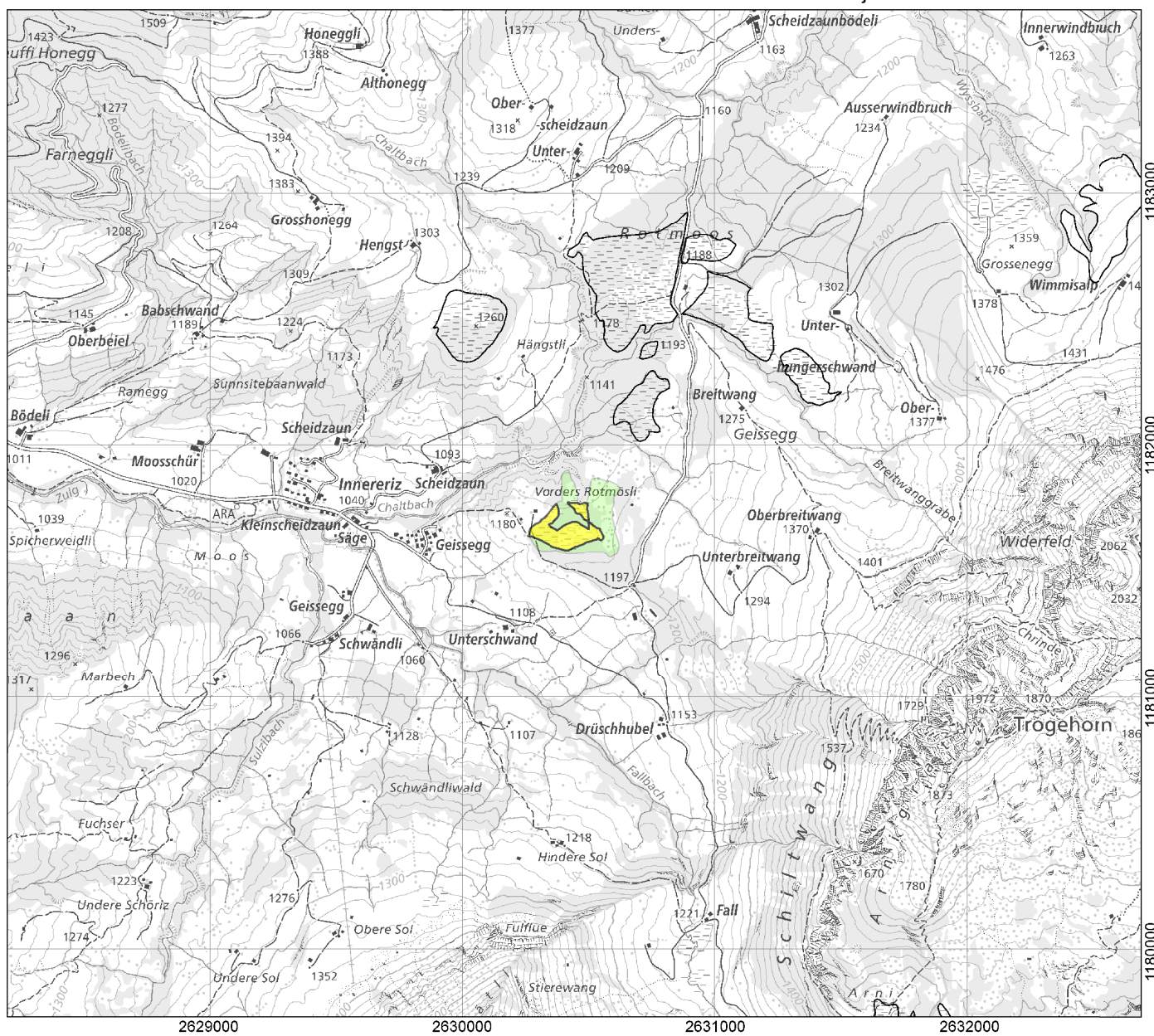
Bundesinventar der Hoch- und Übergangsmoore von nationaler Bedeutung
Inventaire fédéral des hauts-marais et des marais de transition d'importance nationale
Inventario federale delle torbiere alte e intermedie d'importanza nazionale
Inventari federal da las palids autas e da transiziun d'importanza naziunala

Lokalität
 Localité
 Località
 Localidad

Vorderes Rotmösli

Objekt
 Objet
 Oggetto
 Object

185



1:25'000

- Primäre Hochmoorfläche / Tourbière primaire / Torbiera primaria / Surfatscha primara da las palids autas
- Sekundäre Hochmoorfläche / Tourbière secondaire / Torbiera secundaria / Surfatscha secundara da las palids autas
- Hochmoorumfeld / Zone de contact / Area adiacente / Zona da contact
- Offene Wasserfläche / Plan d'eau / Superficie d'acqua / Surfatscha d'aua
- Vegetationsloses Torffeld / Tourbe nue exploitée / Torba scoperchiata / Terren da turba senza vegetaziun
- Weitere Objekte / Autres objets / Altri Oggetti / Auters objects

Ausschnitt aus der LK 1:25'000
 Fragment de la CN 1:25'000
 Frammento della CN 1:25'000
 Part da la CTN 1:25'000

1208