

Bundesinventar der Hoch- und Übergangsmoore von nationaler Bedeutung
Inventaire fédéral des hauts-marais et des marais de transition d'importance nationale
Inventario federale delle torbiere alte e intermedie d'importanza nazionale
Inventari federal da las palids autas e da transiziun d'impurtanza naziunala

| | | | |
|--|-----------------------|--------------------------------------|------------|
| Kanton(e) Canton(s) Cantone(i) Chantun(s) | SZ | Objekt Objet Oggetto Object | 306 |
| Gemeinde(n) Commune(s) Comune(i) Vischnanca(s) | Einsiedeln | | |
| Lokalität Localité Località Localitad | Hessenmoos | | |
| Koordinaten Coordonnées Coordinate Coordinatas | 2'698'780 / 1'222'360 | | |
| Höhe ü. M. Altitude Altitudine Autezza sur mar | 925 m | | |
| Fläche Surface Superficie Surfatscha | 8.96 ha | | |
| Hochmoorfläche Surface de la tourbière Superficie della torbiera Surfatscha da las palids autas | 1.91 ha | | |
| Hochmoorumfeld Zone de contact Area adiacente Zona da contact | 7.05 ha | | |

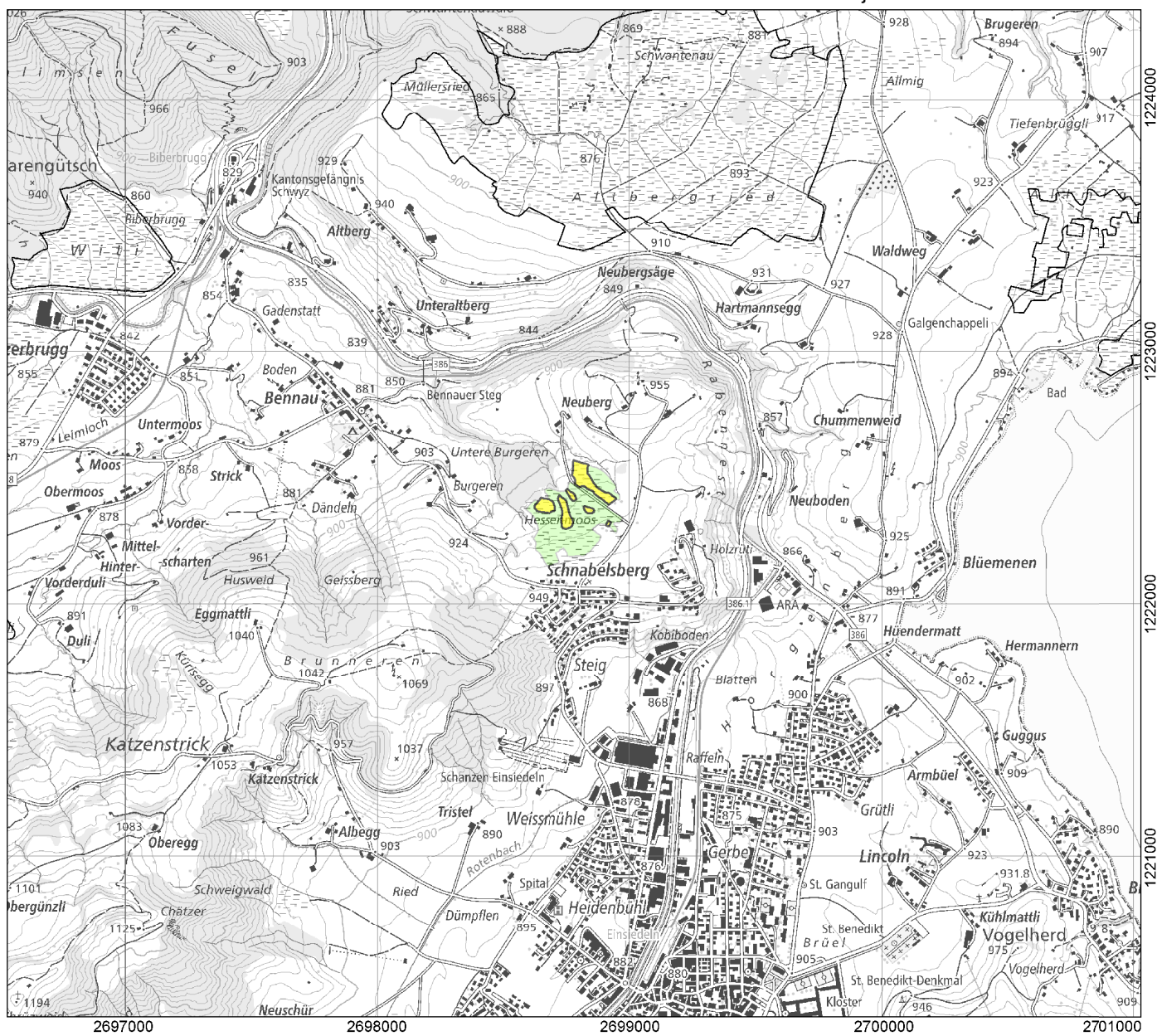
Bundesinventar der Hoch- und Übergangsmoore von nationaler Bedeutung
Inventaire fédéral des hauts-marais et des marais de transition d'importance nationale
Inventario federale delle torbiere alte e intermedie d'importanza nazionale
Inventari federal da las palids autas e da transziun d'importanza nazionala

Lokalität
 Localité
 Località
 Localidad

Hessenmoos

Objekt
 Objet
 Oggetto
 Object

306



1:25'000

- Primäre Hochmoorfläche / Tourbière primaire / Torbiera primaria / Surfatscha primara da las palids autas
- Sekundäre Hochmoorfläche / Tourbière secondaire / Torbiera secundaria / Surfatscha secundara da las palids autas
- Hochmoorumfeld / Zone de contact / Area adiacente / Zona da contact
- Offene Wasserfläche / Plan d'eau / Superficie d'acqua / Surfatscha d'aua
- Vegetationsloses Torffeld / Tourbe nue exploitée / Torba scoperchiata / Terren da turba senza vegetaziun
- Weitere Objekte / Autres objets / Altri Oggetti / Auters objects

Ausschnitt aus der LK 1:25'000
 Fragment de la CN 1:25'000
 Frammento della CN 1:25'000
 Part da la CTN 1:25'000

1132

Aufnahme: 1991
 Revision:

©BAFU / OFEV
 UFAM / UFAM 2017