

**Bundesinventar der Hoch- und Übergangsmoore von nationaler Bedeutung**  
**Inventaire fédéral des hauts-marais et des marais de transition d'importance nationale**  
**Inventario federale delle torbiere alte e intermedie d'importanza nazionale**  
**Inventari federal da las palids autas e da transiziun d'impurtanza naziunala**

---

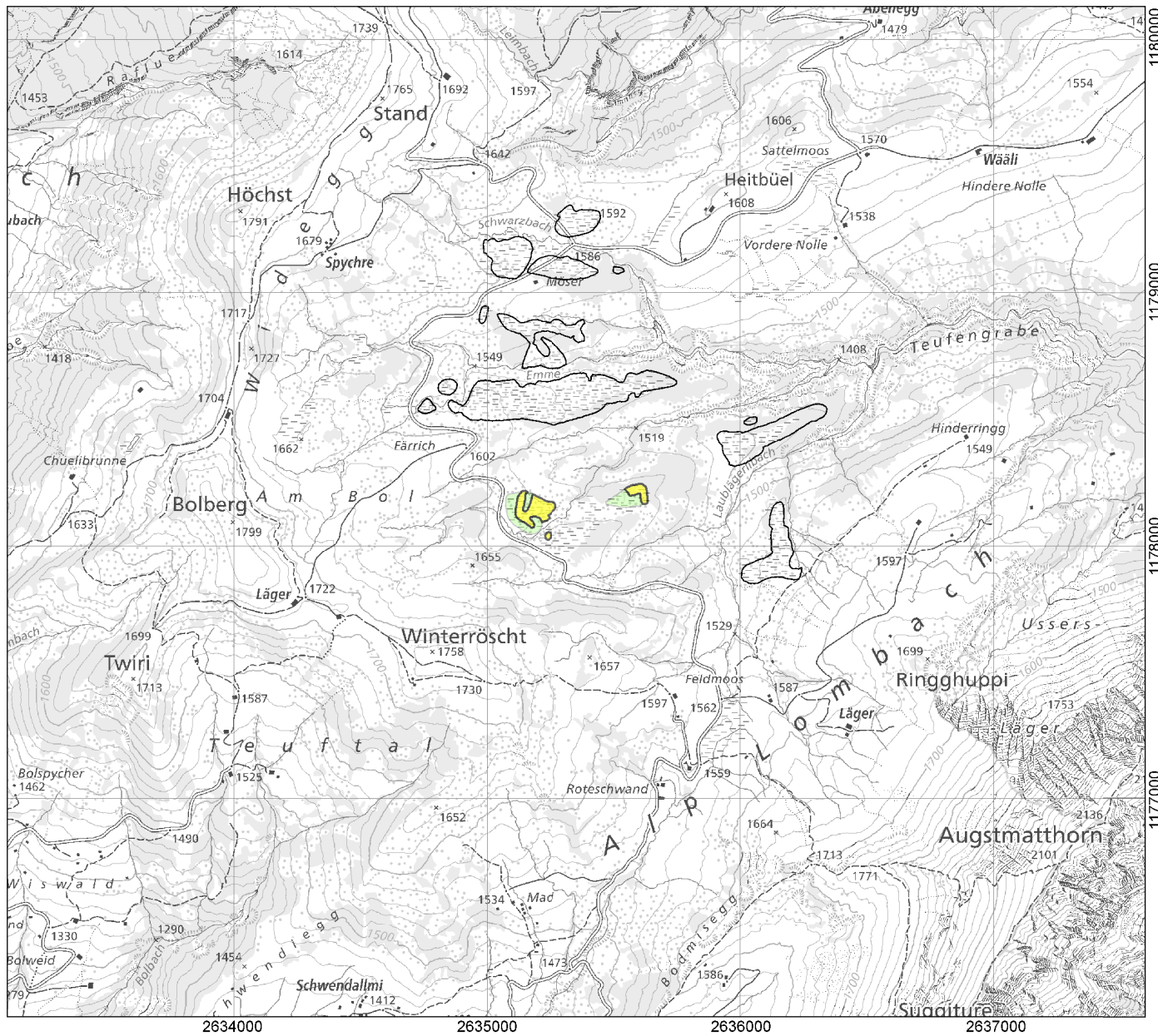
Kanton(e) Canton(s) Cantone(i) Chantun(s)	<b>BE</b>	Objekt Objet Oggetto Object	<b>503</b>
Gemeinde(n) Commune(s) Comune(i) Vischnanca(s)	Habkern		
Lokalität Localité Località Localitad	<b>Moore südöstlich Färrich am Bol</b>		
Koordinaten Coordonnées Coordinate Coordinatas	2'635'350 / 1'178'130		
Höhe ü. M. Altitude Altitudine Autezza sur mar	1580 m		
Fläche Surface Superficie Surfatscha	3.32 ha		
Hochmoorfläche Surface de la tourbière Superficie della torbiera Surfatscha da las palids autas	1.66 ha		
Hochmoorumfeld Zone de contact Area adiacente Zona da contact	1.66 ha		

**Bundesinventar der Hoch- und Übergangsmoore von nationaler Bedeutung**  
**Inventaire fédéral des hauts-marais et des marais de transition d'importance nationale**  
**Inventario federale delle torbiere alte e intermedie d'importanza nazionale**  
**Inventari federal da las palids autas e da transziun d'importanza naziunala**

Lokalität  
 Localité  
 Località  
 Localidad

**Moore südöstlich Färriich am Bol**

Objekt  
 Objet  
 Oggetto  
 Object **503**



1:25'000

- Primäre Hochmoorfläche / Tourbière primaire / Torbiera primaria / Surfatscha primara da las palids autas
- Sekundäre Hochmoorfläche / Tourbière secondaire / Torbiera secundaria / Surfatscha secundara da las palids autas
- Hochmoorumfeld / Zone de contact / Area adiacente / Zona da contact
- Offene Wasserfläche / Plan d'eau / Superficie d'acqua / Surfatscha d'aua
- Vegetationsloses Torffeld / Tourbe nue exploitée / Torba scoperchiata / Terren da turba senza vegetaziun
- Weitere Objekte / Autres objets / Altri Oggetti / Auters objects

Ausschnitt aus der LK 1:25'000  
 Fragment de la CN 1:25'000  
 Frammento della CN 1:25'000  
 Part da la CTN 1:25'000

1208

Aufnahme: 1991  
 Revision:

©BAFU / OFEV  
 UFAM / UFAM 2017