

Bundesinventar der Hoch- und Übergangsmoore von nationaler Bedeutung
Inventaire fédéral des hauts-marais et des marais de transition d'importance nationale
Inventario federale delle torbiere alte e intermedie d'importanza nazionale
Inventari federal da las palids autas e da transiziun d'impurtanza naziunala

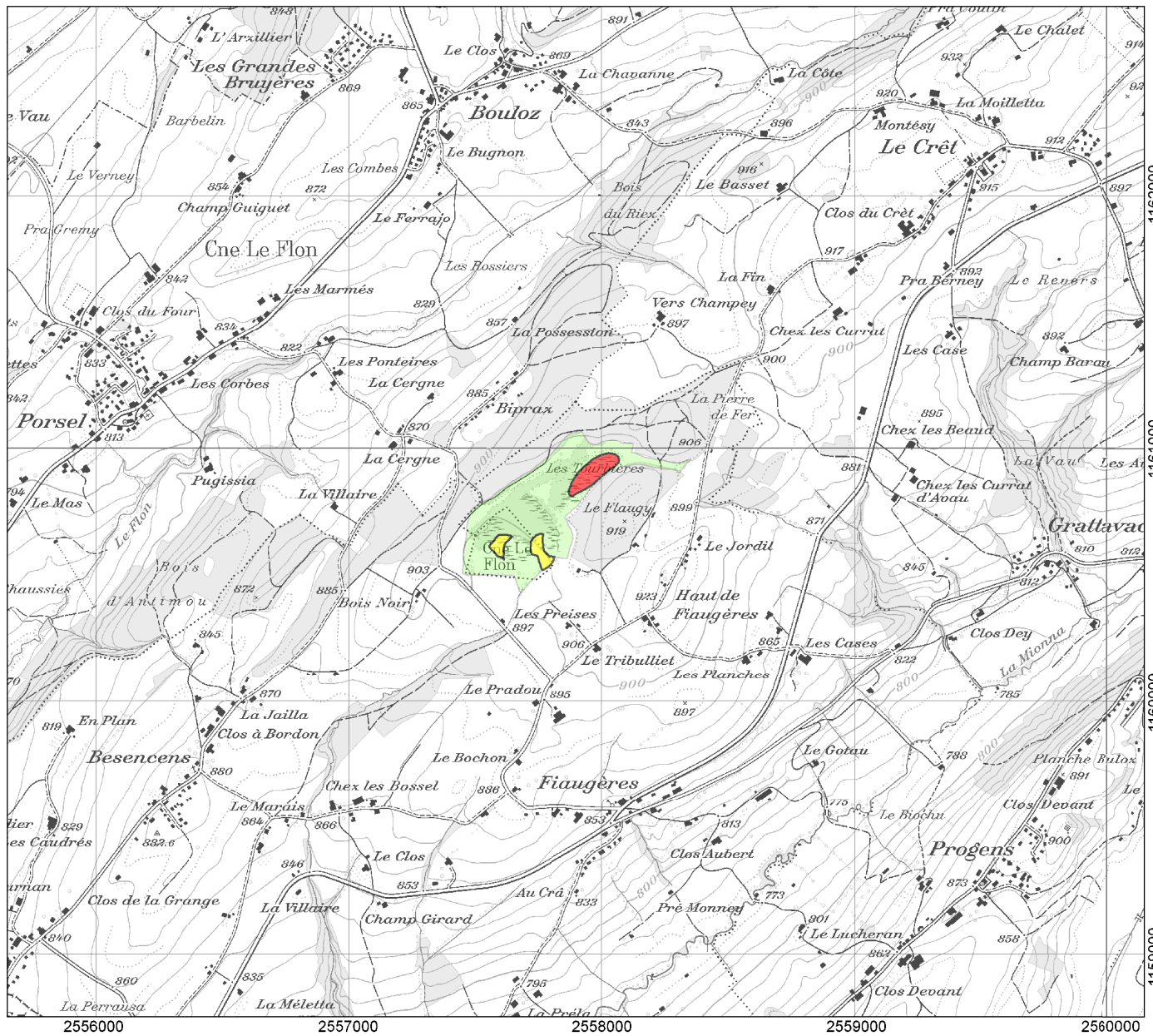
Kanton(e) Canton(s) Cantone(i) Chantun(s)	FR	Objekt Objet Oggetto Object	61
Gemeinde(n) Commune(s) Comune(i) Vischnanca(s)	Le Flon, Saint-Martin		
Lokalität Localité Località Localitad	Les Tourbières		
Koordinaten Coordonnées Coordinate Coordinatas	2'557'900 / 1'160'750		
Höhe ü. M. Altitude Altitudine Autezza sur mar	905 m		
Fläche Surface Superficie Surfatscha	20.68 ha		
Hochmoorfläche Surface de la tourbière Superficie della torbiera Surfatscha da las palids autas	2.54 ha		
Hochmoorumfeld Zone de contact Area adiacente Zona da contact	18.14 ha		

Bundesinventar der Hoch- und Übergangsmoore von nationaler Bedeutung
Inventaire fédéral des hauts-marais et des marais de transition d'importance nationale
Inventario federale delle torbiere alte e intermedie d'importanza nazionale
Inventari federal da las palids autas e da transiziun d'importanza nazionala

Lokalität
 Localité
 Località
 Localidad

Les Tourbières

Objekt
 Objet
 Oggetto
 Object **61**



1:25'000

- Primäre Hochmoorfläche / Tourbière primaire / Torbiera primaria / Surfatscha primara da las palids autas
- Sekundäre Hochmoorfläche / Tourbière secondaire / Torbiera secundaria / Surfatscha secundara da las palids autas
- Hochmoorumfeld / Zone de contact / Area adiacente / Zona da contact
- Offene Wasserfläche / Plan d'eau / Superficie d'acqua / Surfatscha d'aua
- Vegetationsloses Torfeld / Tourbe nue exploitée / Torba scoperchiata / Terren da turba senza vegetaziun
- Weitere Objekte / Autres objets / Altri Oggetti / Auters objects

Ausschnitt aus der LK 1:25'000
 Fragment de la CN 1:25'000
 Frammento della CN 1:25'000
 Part da la CTN 1:25'000

1224