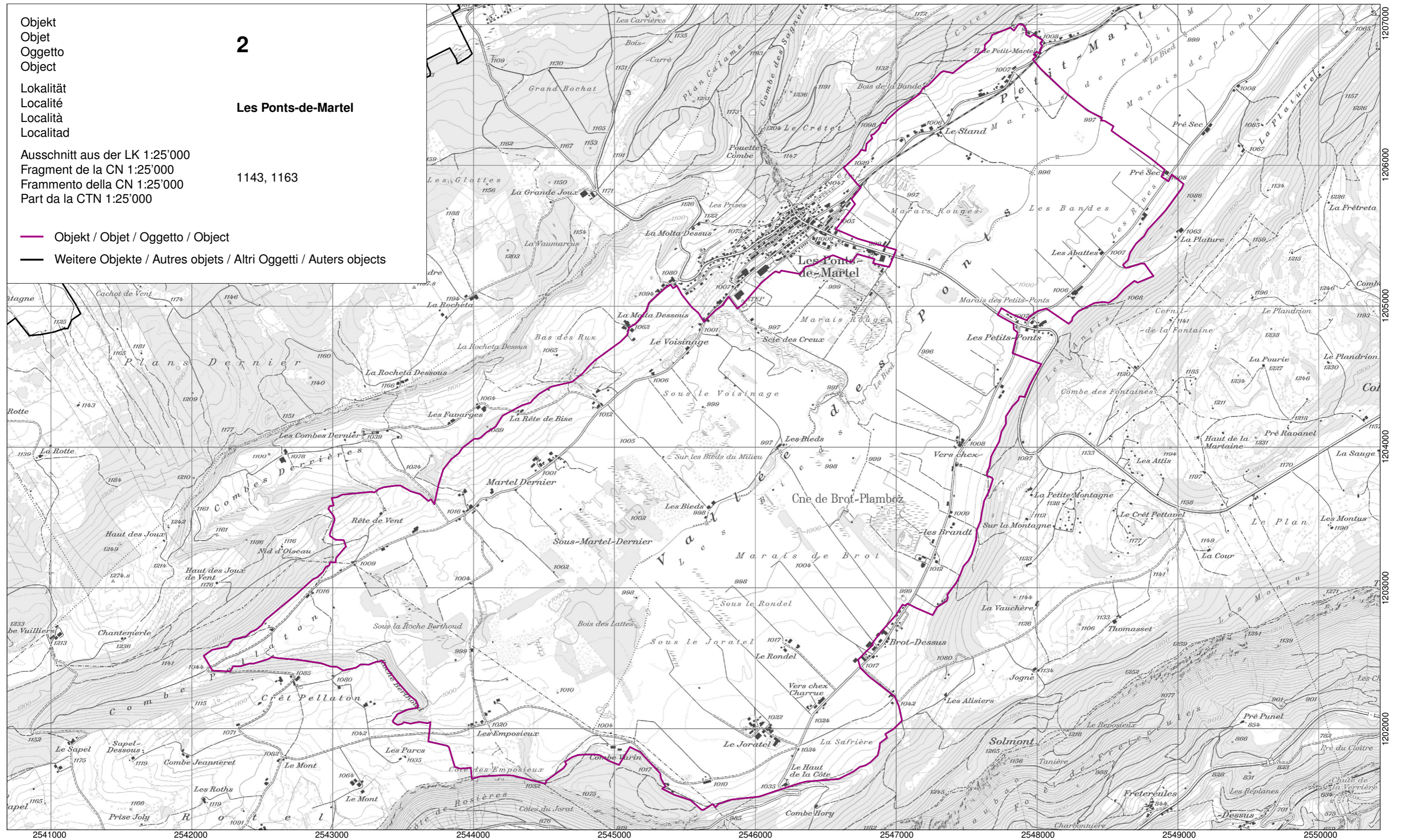


Bundesinventar der Moorlandschaften von besonderer Schönheit und von nationaler Bedeutung
Inventaire fédéral des sites marécageux d'une beauté particulière et d'importance nationale
Inventario federale delle zone palustri di particolare bellezza e d'importanza nazionale
Inventari federal da las cuntradas da palì da bellezza speziala e d'impurtanza naziunala

| | | | |
|---|---|--------------------------------------|----------|
| Kanton(e) Canton(s) Cantone(i) Chantun(s) | NE | Objekt Objet Oggetto Object | 2 |
| Gemeinde(n) Commune(s) Comune(i) Vischnanca(s) | Brot-Plamboz, Les Ponts-de-Martel, Val-de-Travers | | |
| Lokalität Localité Località Localitad | Les Ponts-de-Martel | | |
| Koordinaten Coordonnées Coordinate Coordinatas | 2'545'560 / 1'204'210 | | |
| Höhe ü. M. Altitude Altitudine Autezza sur mar | 1010 m | | |
| Fläche Surface Superficie Surfatscha | 1608.82 ha | | |

Bundesinventar der Moorlandschaften von besonderer Schönheit und von nationaler Bedeutung
Inventaire fédéral des sites marécageux d'une beauté particulière et d'importance nationale
Inventario federale delle zone palustri di particolare bellezza e d'importanza nazionale
Inventari federal da las cuntradas da pali da bellezza speziala e d'impurtanza nazionala



SM 2 Les Ponts-de-Martel

Le site marécageux occupe la partie sud-ouest de la vallée de la Sagne et des Ponts, qui forme un vaste bassin fermé au fond autrefois entièrement marécageux. Le site abrite encore les plus vastes hauts-marais de Suisse (environ 130 hectares).

La large plaine est marquée par les nombreux ensembles tourbeux, souvent boisés, qui composent une mosaïque avec les terres agricoles. La région du Bois des Lattes en particulier occupe une position centrale et se caractérise par sa pinède primaire et ses étendues de landes à bouleaux. Le cours naturel du Bied contraste avec la plaine horizontale en la découpant de ses méandres encaissés, avant de disparaître dans un émissieux spectaculaire au Voisinage; le fond plat de ce vallon abrite un bas-marais distinct des tourbières, composé de grandes laïches et de quelques buissons à travers lesquels serpente le ruisseau. La plupart des hauts-marais portent les traces de l'exploitation de la tourbe, notamment des surfaces nues, mais aussi des secteurs où la régénération est en cours, avec des landes ou des tapis de sphaignes dans les anciennes fosses de tourbage. Ailleurs, des tertres de tourbe aux formes géométriques allongées et couverts de prairies marquent la plaine de leur topographie irrégulière; comme les cabanes de tourbier disséminées dans le site, ils rappellent l'extension passée des hauts-marais et l'exploitation importante de la tourbe. Avec ses vastes marais, le site constitue un ensemble d'une importance considérable pour la faune liée aux milieux humides, en particulier pour nombre d'insectes, oiseaux et reptiles.

La présence ancestrale de l'homme se lit parfaitement dans le paysage, à travers la disposition caractéristique de l'habitat et la zonation de l'exploitation agricole. Les constructions occupent une position surélevée par rapport aux marais: villages-rue au pied des versants (Petit Martel) ou hameaux sur des collines (Le Joratel). L'agriculture se conforme largement aux types de sols: pâturages boisés et pâturages maigres sur les flancs calcaires de la vallée, prairies et cultures au pied du versant. Des cultures relativement intensives sont aussi réalisées au détriment des anciennes tourbières. Quelques belles fermes isolées et des allées d'arbres mettent en valeur les versants; des murs en pierres, des haies et des bosquets les structurent et constituent des milieux extensifs favorables à la faune, comme au Voisinage. L'eau des rares ruisseaux faisait fonctionner des scieries, sur le Bied et à Martel Dernier, au débouché de deux remarquables demi-cluses qui présentent encore d'anciens canaux de dérivation. De nombreuses dolines, parfois immenses, bordent la plaine; certaines absorbent les petits cours d'eau, comme à la Roche Berthoud, d'autres se sont étanchéifiées et abritent de petits marais.