

Bundesinventar der Moorlandschaften von besonderer Schönheit und von nationaler Bedeutung
Inventaire fédéral des sites marécageux d'une beauté particulière et d'importance nationale
Inventario federale delle zone palustri di particolare bellezza e d'importanza nazionale
Inventari federal da las cuntradas da palì da bellezza speziala e d'impurtanza naziunala

Kanton(e) Canton(s) Cantone(i) Chantun(s)	GR	Objekt Objet Oggetto Object	265
Gemeinde(n) Commune(s) Comune(i) Vischnanca(s)	Scuol, Val Müstair		
Lokalität Localité Località Localitad	Tamangur		
Koordinaten Coordonnées Coordinate Coordinatas	2'823'180 / 1'173'210		
Höhe ü. M. Altitude Altitudine Autezza sur mar	2205 m		
Fläche Surface Superficie Surfatscha	779.26 ha		

Bundesinventar der Moorlandschaften von besonderer Schönheit und von nationaler Bedeutung
Inventaire fédéral des sites marécageux d'une beauté particulière et d'importance nationale
Inventario federale delle zone palustri di particolare bellezza e d'importanza nazionale
Inventari federal da las cuntradas da pali da bellezza speziala e d'impurtanza naziunala

Objekt
 Objet
 Oggetto
 Object

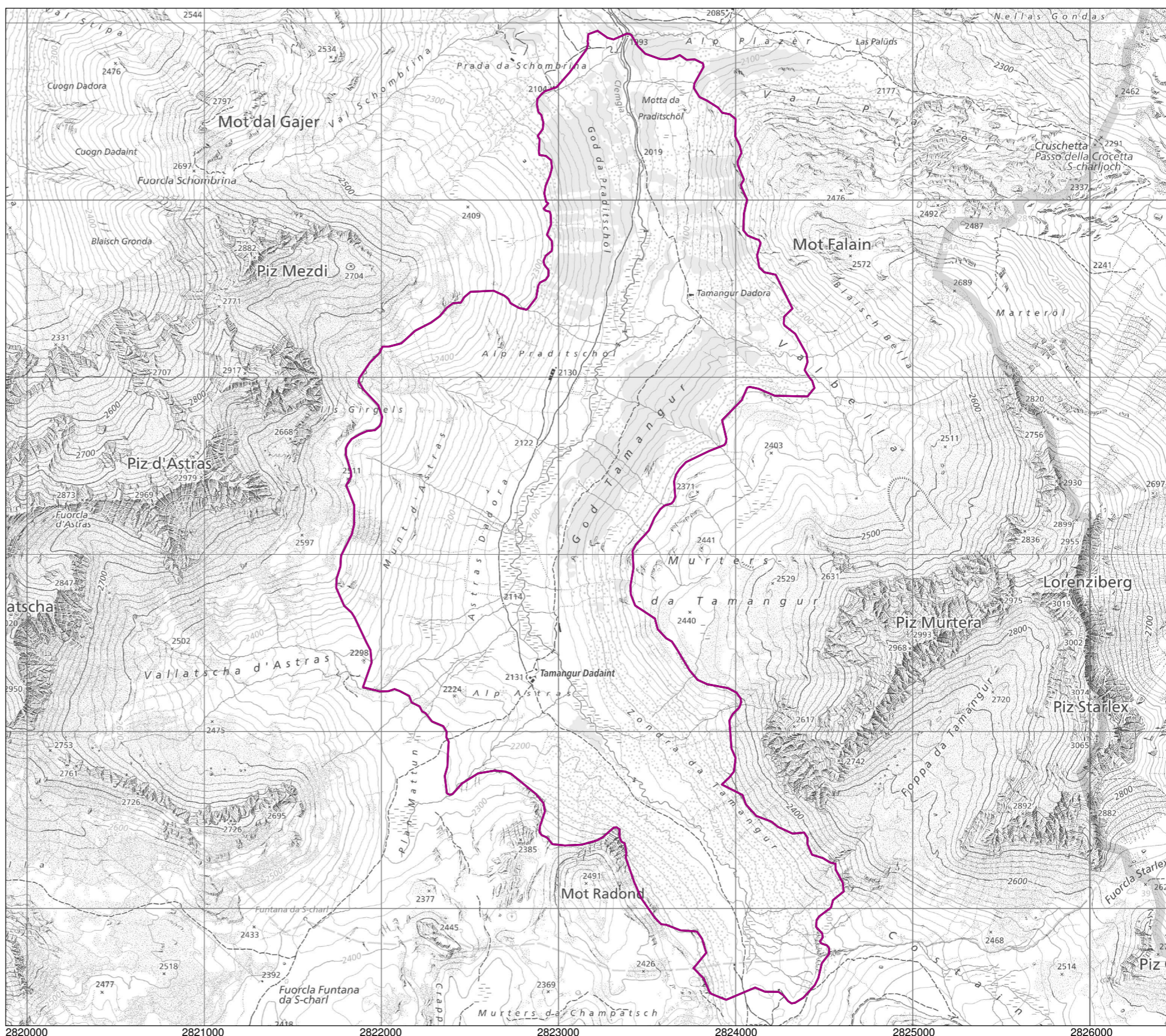
Lokalität
 Localité
 Località
 Localidad

Ausschnitt aus der LK 1:25'000
 Fragment de la CN 1:25'000
 Frammento della CN 1:25'000
 Part da la CTN 1:25'000

265

Tamangur

1219



— Objekt / Objet / Oggetto / Object
 — Weitere Objekte / Autres objets / Altri Oggetti / Auters objects

1:25'000

CP 265 Tamangur

La cuntrada da pall Tamangur sa chatta en la Val S-charl surà tranter la bifurcaziun Val Plazèr ed il Pass da Costainas. I sa tracta d'ina val natirala cun in fund fermamain palidus e grondas stortas. La lada furma da l'U e las spundas per part impressiunantamain autas e cun pendenza miaivla dattan perditga da lur furmaziun tras glatschers da l'epoca glaziala. Tamangur è la suletta cuntrada da pall da tala spezia en Svizra. Las palids consistan principalmain da palids da charetsch pitschen aschas, en singuls lieus han ellas schizunt caracter da pall da transiziun; pitschnas parts da charetsch grond èn er avant maun. En la part a mez, tranter l'Alp Astras ed il God da Praditschöl, sa chattan las palids planivas las pli bellas; ellas furman sur ina lunghezza da 2,5 kilometers ina strivla lada che cuntinuescha quasi nuninterrutamain da mintga vart da l'ual. Las palids tanschan da la riva umida fin a las terrassas pli autas ch'accumpognan l'ual. Ina retscha da pitschnas palids cuntinuescha en la val che daventa pli e pli stretga fin al Pass da Costainas. En la part sut pli graschla èn palids da spunda endentadas sco pitschens enclars stretgamain cun il gaud. En divers lieus sa tiran ellas sco strivlas graschlas en vallettas e chavas anc pli ensi vers la gripa.

Las vastas flancas da la val marcan ensemen cun las palids il maletg da la cuntrada. La spunda senza gaud da Munt d'Astras, che sa tira gulivamain si vers la gripa, è cuverta da vastas pastgiras e chaglias bassas. Lunsch enturn conuschent è il gaud da schembers God Tamangur. El è extraordinariamain serrà e cuntegna ina vegetaziun bassa per part spessa da ginaivra e singuls lareschs; l'ur giudim mussa strivlas da pall. Entadim la val, a Zondra da Tamangur, èn las duas spundas surcreschidas vastamain e lartgamain cun zunder che furma in spessom nunpenetrabel. Ventagls d'alluvaziun cun blers uals, spundas da grava ed ils crests smuttads al Pass da Costainas cunfineschan la cuntrada da pall en il sid-ost.

L'ual da la Clemgia sa storscha en blers meanders tras las palids e las pastgiras d'alp. En il fund lad da la val tranter l'Alp Praditschöl ed il Pass da Costainas è la cumbinaziun da l'ual che curra natiralmain e las palids ordvart impressiunanta. Dad omaduas varts da la val curran pitschens uals vers la Clemgia; savens mainan els be priodicamain aua ed han la furma da chavas da grava. Sin las spundas s'extendan pitschnas chadainas da morena, uschia per exempel en l'Alp Astras, nua ch'ellas giaschan sco cons tranter ils uals. Las terrassas che sa tiran parallel cun la Clemgia e che giaschan en plirs stgalims ina sur l'autra èn vegnidas furmadas en process d'erosiun da glatschers ed aua.

La val vegn utilisada per alpegiar; per lung da la via vers l'Alp Astras sa chattan qua e là era pitschnas pradas da fain. Las culegnas da l'Alp Praditschöl e da l'Alp Astras ha mantegnì la structura e substanza tradiziunala. Ils bajetgs e stabiliments na sminueschan betg la valita da la cuntrada da pall; ses maletg marcà dal spazi natiral e da la cultivaziun alpestra è intact; perquai è Tamangur in territori da viandar bain frequentà.

ML 265 Tamangur

Die Moorlandschaft Tamangur liegt in der oberen Val S-charl zwischen der Abzweigung der Val Plazèr und dem Pass da Costainas. Sie ist ein naturnahes Tal mit einem stark vermoorten Talboden, das sich in weiten Windungen dahinzieht. Die breite U-Form und die teils beeindruckend hoch und sanft aufsteigenden Hänge zeugen von der Entstehung durch eiszeitliche Gletscher. Tamangur ist die einzige Moorlandschaft dieser Art in der Schweiz. Die Moore bestehen vorwiegend aus sauren und basischen Kleinseggenriedern, an einigen Stellen haben sie gar Übergangsmoorcharakter; kleinflächig kommen auch Grosseggenbestände vor. Im mittleren Abschnitt, zwischen der Alp Astras und dem God da Praditschöl, liegen die schönsten Flachmoore: sie bilden über eine Länge von 2,5 Kilometer ein fast lückenlos zusammenhängendes breites Band beidseits des Bachs. Die Moore reichen vom Auenbereich bis auf die höhergelegenen Terrassenstufen, welche den Bach begleiten. Eine Reihe von kleineren Mooren zieht sich im allmählich schmaler werdenden Tal bis zum Pass da Costainas weiter. Im unteren, engeren Talabschnitt finden sich Hangmoore, die als kleine Lichtungen eng mit dem Wald verzahnt sind. An verschiedenen Stellen ziehen sie als schmale Streifen in Tälchen und Rinnen noch weiter gegen die Felsen hinauf.

Die weiten Talflanken prägen zusammen mit den Mooren das Landschaftsbild. Der waldfreie Hang von Munt d'Astras, der gleichmässig bis zu den Felsen hochzieht, ist von ausgedehnten Weiden und Zwergsträuchern bedeckt. Weitherum bekannt ist der Arvenwald God Tamangur; der ausserordentlich geschlossene Bestand weist einen teils dichten Unterwuchs aus Wacholder und einzelne Lärchen auf, an seinem unteren Rand ist er mit Moorstreifen durchsetzt. Im hintersten Talabschnitt, bei Zondra da Tamangur, sind beide Hänge von weiten, lichten Legföhrenbeständen überwachsen; ihre niederliegenden Stämme bilden eine undurchdringbares Dickicht. Schwemmfächer mit zahlreichen Bächen, Schutthalden und die Rundhöcker am Pass da Costainas schliessen die Moorlandschaft im Südosten ab.

Der Bachlauf der Clemgia windet sich in zahlreichen Mäandern durch die Moore und Alpweiden. Im breiten Talboden zwischen der Alp Praditschöl und dem Pass da Costainas ist die Kombination von natürlich fliessendem Bach und Mooren besonders eindrücklich. Von beiden Talseiten fließen kleinere Bäche der Clemgia zu; oft führen sie nur periodisch Wasser und sind als Schuttrinnen ausgebildet. An den Hängen finden sich kleine Moränenzüge, so zum Beispiel bei der Alp Astras, wo sie als Rücken zwischen Bächen liegen. Die parallel zur Clemgia ziehenden Terrassen, die in mehreren Stufen übereinanderliegen, sind durch Abtragungsprozesse von Gletscher und Wasser entstanden.

Das Tal wird alpwirtschaftlich genutzt, entlang des Weges zur Alp Astras finden sich da und dort auch kleine Heuwiesen. Die Besiedlung auf den Alpen Praditschöl und Astras ist in ihrer Struktur und Substanz in ursprünglicher Art erhalten geblieben. Die Moorlandschaft ist frei von Beeinträchtigungen durch Bauten und Anlagen, das vom Naturraum und der Alpnutzung geprägte Landschaftsbild ist intakt; Tamangur ist ein entsprechend beliebtes Wandergebiet.