

**Bundesinventar der Moorlandschaften von besonderer Schönheit und von nationaler Bedeutung**  
**Inventaire fédéral des sites marécageux d'une beauté particulière et d'importance nationale**  
**Inventario federale delle zone palustri di particolare bellezza e d'importanza nazionale**  
**Inventari federal da las cuntradas da palì da bellezza speziala e d'impurtanza naziunala**

---

Kanton(e) Canton(s) Cantone(i) Chantun(s)	<b>FR</b>	Objekt Objet Oggetto Object	<b>93</b>
Gemeinde(n) Commune(s) Comune(i) Vischnanca(s)	Châtel-Saint-Denis, Semsales		
Lokalität Localité Località Localitad	<b>Le Niremont</b>		
Koordinaten Coordonnées Coordinate Coordinatas	2'563'290 / 1'156'750		
Höhe ü. M. Altitude Altitudine Autezza sur mar	1410 m		
Fläche Surface Superficie Surfatscha	401.35 ha		

---



**Bundesinventar der Moorlandschaften von besonderer Schönheit und von nationaler Bedeutung**  
**Inventaire fédéral des sites marécageux d'une beauté particulière et d'importance nationale**  
**Inventario federale delle zone palustri di particolare bellezza e d'importanza nazionale**  
**Inventari federal da las cuntradas da pali da bellezza speziala e d'impurtanza naziunala**

Objekt  
 Objet  
 Oggetto  
 Object

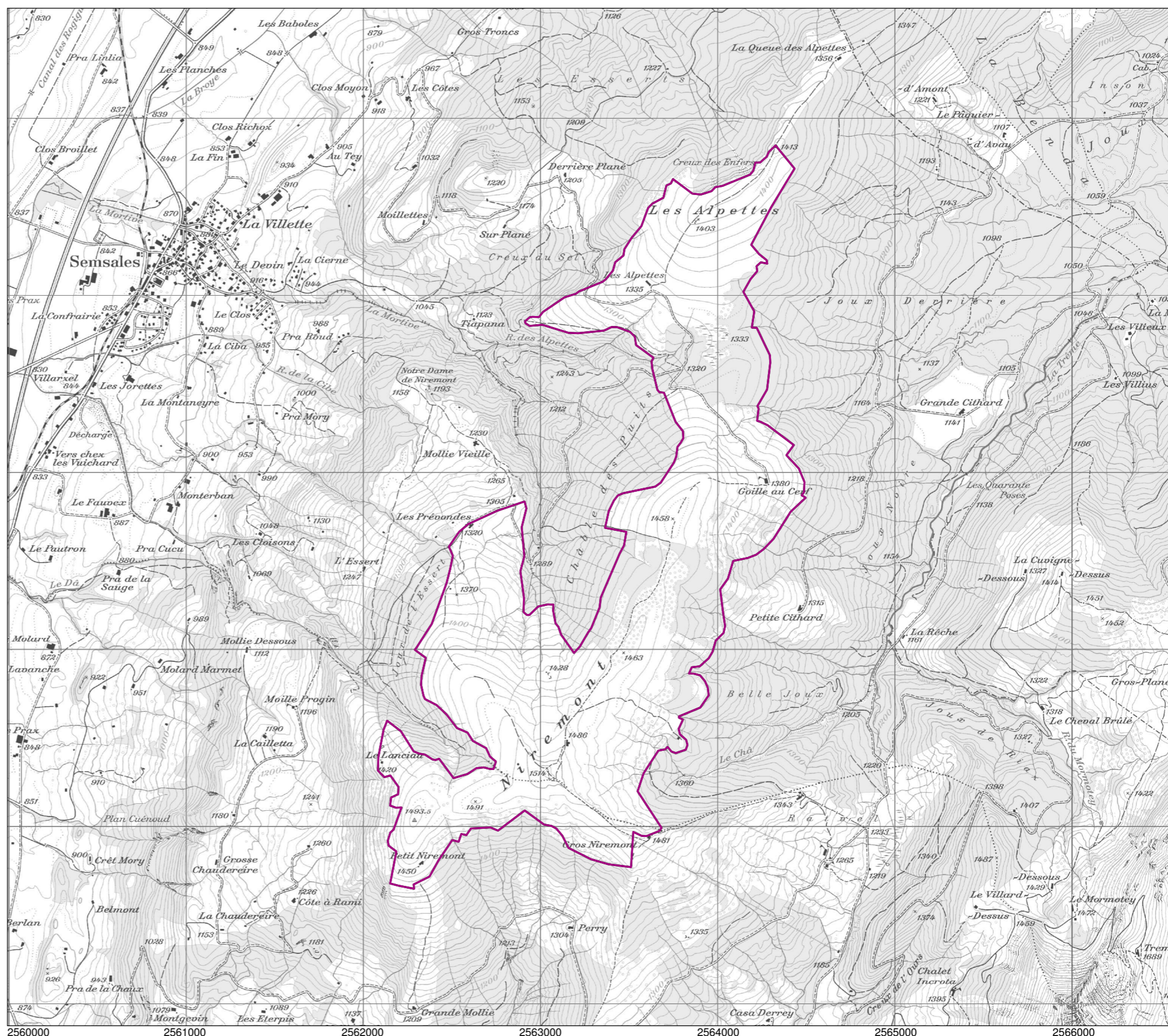
**93**

Lokalität  
 Localité  
 Località  
 Localidad

**Le Niremont**

Ausschnitt aus der LK 1:25'000  
 Fragment de la CN 1:25'000  
 Frammento della CN 1:25'000  
 Part da la CTN 1:25'000

**1224, 1244**



— Objekt / Objet / Oggetto / Object  
 — Weitere Objekte / Autres objets / Altri Oggetti / Auters objects

1:25'000



## SM 93 Le Niremont

Située au front des Préalpes fribourgeoises, la longue épaule arrondie qui s'étire entre le Niremont et les Alpettes forme un magnifique paysage isolé. Les flyschs tendres et imperméables ont donné aux sommets une forme arrondie caractéristique et ont favorisé l'apparition de zones humides. Celles-ci s'étendent sur d'anciennes surfaces déforestées, en une position sommitale unique, point de vue remarquable sur le Plateau et les Préalpes.

Le site se caractérise par une densité de hauts-marais exceptionnelle, notamment des tourbières d'ensellement et des tourbières de pente, rares en Suisse. Leur diversité est grande: une splendide végétation primaire de haut-marais bombé, avec des buttes et des gouilles, se combine avec des marais de transition, des creuses d'exploitation en régénération active et des forêts marécageuses recolonisées par les sphaignes. Sur l'épaule du Niremont, soumise à des conditions climatiques rigoureuses, les pins à crochets, les épicéas rabougris, mais aussi les touffes de rhododendrons, forment un ensemble original dans le paysage. Des bas-marais étendus et des plus variés composent une mosaïque avec les pâturages humides engraisés et les pâturages maigres. Malgré les tentatives de mise en valeur agricole et sylvicole (drainages, plantations d'épicéas, engraissement de certains pâturages), le site conserve de nombreux restes de marais et de formes marécageuses diverses, au potentiel de régénération important. C'est le cas par exemple d'un reste de tourbière en ensellement entre le sommet du Niremont et le Petit Niremont, d'un remarquable marais acide à sphaignes sur l'épaule de Belle Joux ou encore de la forêt marécageuse sur tourbe, au sud de la tourbière des Alpettes. Quelques éléments géomorphologiques participent à la valeur du site, en particulier la crête morainique des Prévondes, des blocs erratiques rhodaniens et le petit cirque d'origine glaciaire sur le versant nord du Niremont.

L'exploitation traditionnelle des alpages se poursuit dans le site, avec notamment d'importantes surfaces très extensives sur le Niremont proprement-dit. De beaux chalets d'alpage au toit en tavillons s'intègrent admirablement à l'ensemble, alors que la desserte très réduite a permis au site de conserver un caractère sauvage. Avec ses forêts clairsemées et son isolement, le site constitue un espace précieux pour la faune, en particulier le grand tétras.