

Bundesinventar der Trockenwiesen und -weiden von nationaler Bedeutung
Inventaire fédéral des prairies et pâturages secs d'importance nationale
Inventario federale dei prati e pascoli secchi di importanza nazionale
Inventari federal dals prads e da las pastgiras sitgas d'impurtanza naziunala

Kanton Canton Cantone Chantun	ZH	Objekt Objet Oggetto Object	3867
Gemeinde(n) Commune(s) Comune(i) Vischnanca(s)	Weiach		
Lokalität Localité Località Localidad	Lätten Felsenhof		
Koordinaten Coordonnées Coordinate Coordinatas	2'676'040 / 1'267'290		
Höhe ü. M. Altitude Altitudine Autezza sur mar	455 m		
Fläche Surface Superficie Surfatscha	0.89 ha		
Vegetation Végétation Vegetazione Vegetaziun	45% Nährstoffreicher Halbtrockenrasen, 3% Echter Halbtrockenrasen, 25% Trockene, artenreiche Fettwiese, 1% Trockene Saumgesellschaft		

Hinweise zu spezifischen Schutzzielen / Indications sur les objectifs spécifiques de protection
Indicazioni sugli obiettivi specifici di protezione / Indicaziuns davart objects specifics da protecziun

Funde besonderer Gefässpflanzen / Plantes vasculaires particulières découvertes**

Piante vascolari particolari rinvenute / Chats da plantas vascularas particularas**

Helianthemum nummularium s.l., Melittis melissophyllum, Rumex scutatus

Strukturelemente / Eléments structurels* / Elementi strutturali* / Elements structurals**

Bäume

* Zum Zeitpunkt der Aufnahme ins Inventar.

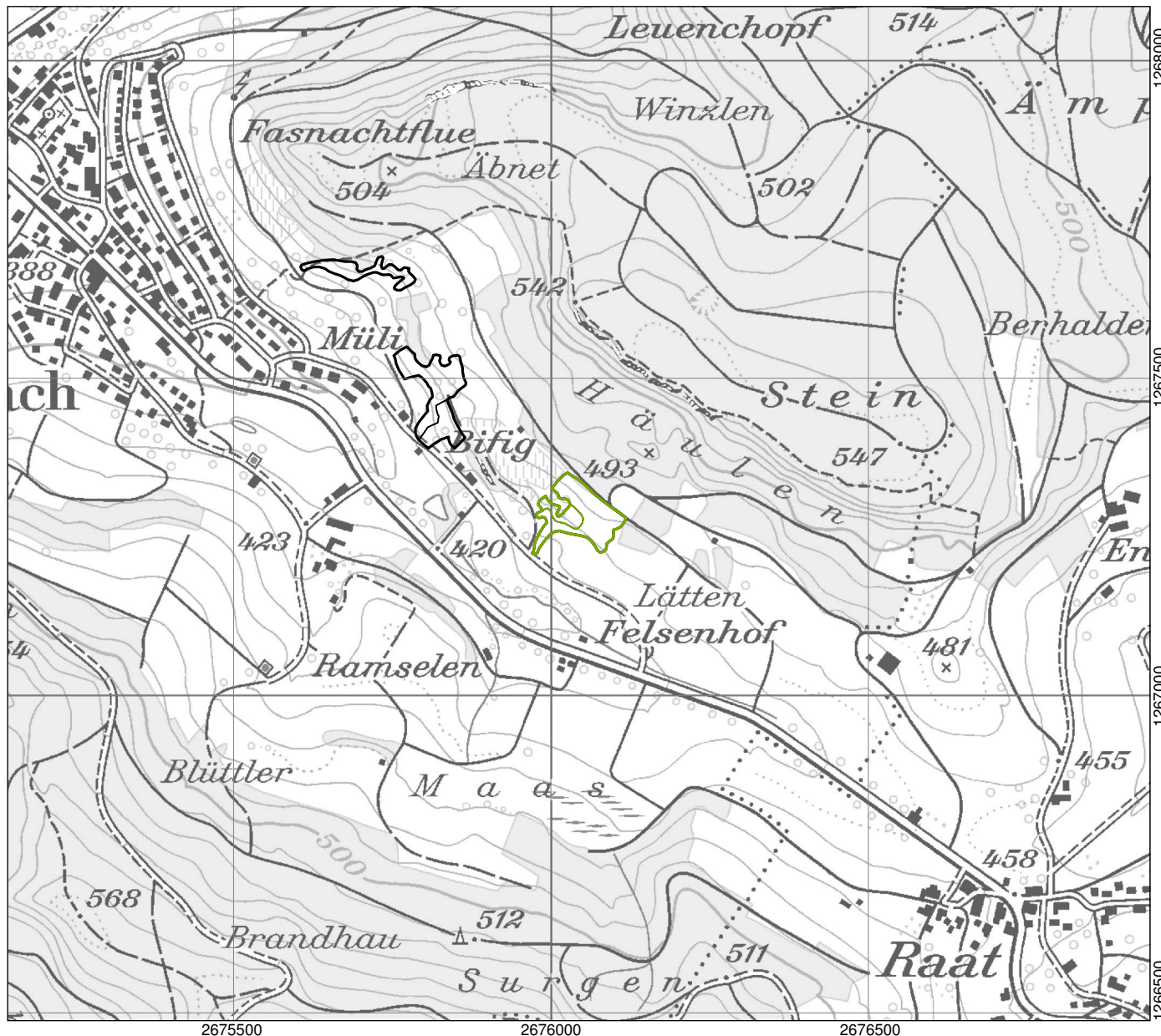
Bundesinventar der Trockenwiesen und -weiden von nationaler Bedeutung
Inventaire fédéral des prairies et pâturages secs d'importance nationale
Inventario federale dei prati e pascoli secchi di importanza nazionale
Inventari federal dals prads e da las pastgiras sitgas d'importanza naziunala

Lokalität
 Localité
 Località
 Localitad

Lätten Felsenhof

Objekt
 Objet
 Oggetto
 Object

3867



1:10'000

- Objekt / Objet / Oggetto / Object
- Teilobjekt / Objet partiel / Oggetto parziale / Object parzial
- Weitere Objekte / Autres objets / Altri Oggetti / Auters objects

Ausschnitt aus der LK 1:25'000
 Fragment de la CN 1:25'000
 Frammento della CN 1:25'000
 Part da la CTN 1:25'000

1051