

**Bundesinventar der Trockenwiesen und -weiden von nationaler Bedeutung**  
**Inventory fédéral des prairies et pâturages secs d'importance nationale**  
**Inventario federale dei prati e pascoli secchi di importanza nazionale**  
**Inventari federal dals prads e da las pastgiras sitgas d'impurtanza naziunala**

Kanton Canton Cantone Chantun	<b>BL</b>	Objekt Objet Oggetto Object	<b>51</b>
Gemeinde(n) Commune(s) Comune(i) Vischnanca(s)	Tenniken		
Lokalität Localité Località Localitad	<b>Bälweid</b>		
Koordinaten Coordonnées Coordinate Coordinatas	2'629'150 / 1'252'860		
Höhe ü. M. Altitude Altitudine Autezza sur mar	555 m		
Fläche Surface Superficie Surfatscha	7.40 ha		
Vegetation Végétation Vegetazione Vegetaziun	46% Nährstoffreicher Halbtrockenrasen, 30% Trockene, artenreiche Fettwiese, 10% Echter Halbtrockenrasen		

**Hinweise zu spezifischen Schutzzielen / Indications sur les objectifs spécifiques de protection**  
**Indicazioni sugli obiettivi specifici di protezione / Indicaziuns davart objects specifics da protecziun**

*Funde besonderer Gefässpflanzen\* / Plantes vasculaires particulières découvertes\**

*Piante vascolari particolari rinvenute\* / Chats da plantas vascularas particularas\**

Listera ovata, Orchis militaris

*Strukturelemente\* / Eléments structurels\* / Elementi strutturali\* / Elements structurals\**

Flachmoor / Bäume / Hecke, Feldgehölz

\* Zum Zeitpunkt der Aufnahme ins Inventar.

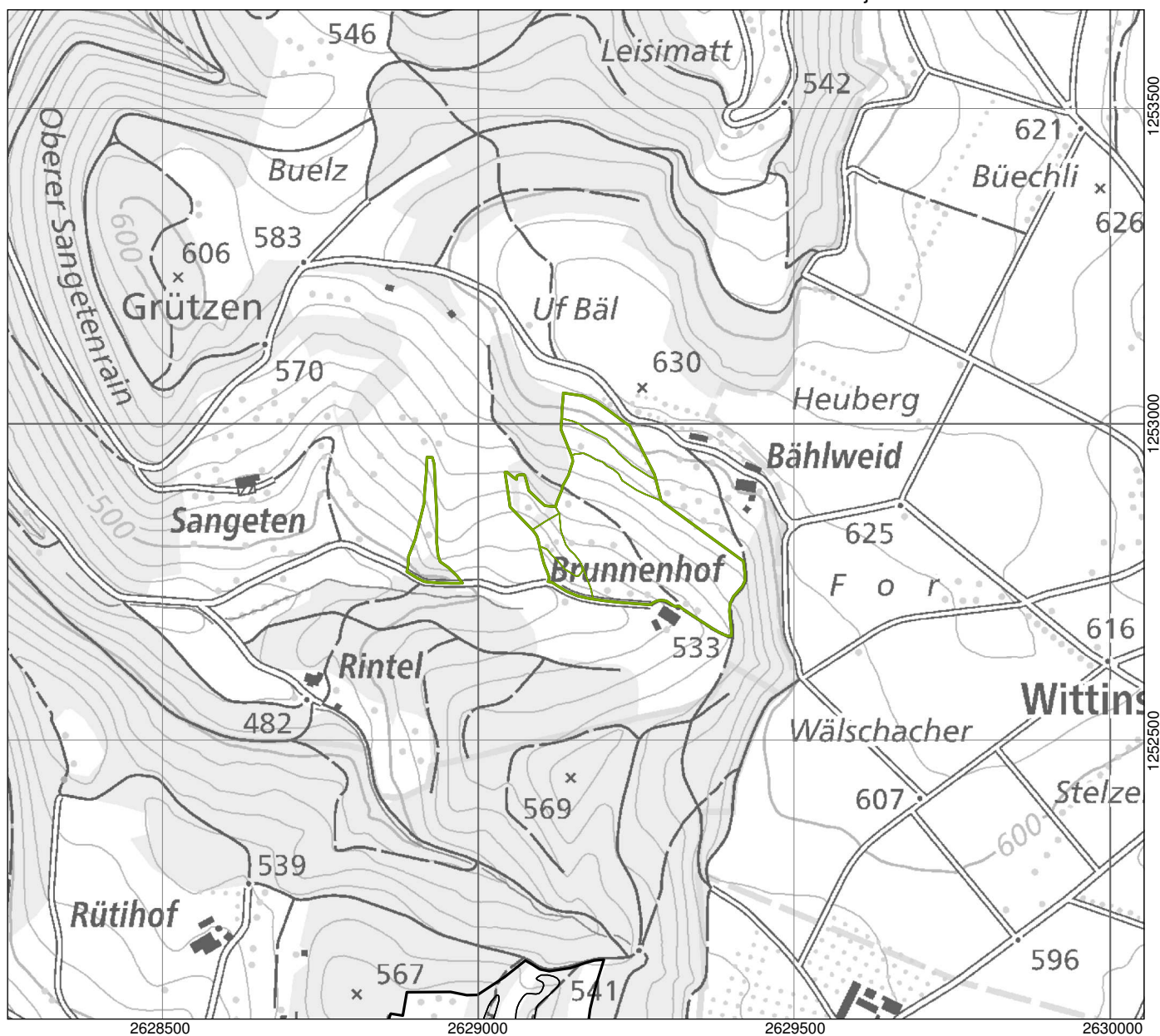
**Bundesinventar der Trockenwiesen und -weiden von nationaler Bedeutung**  
**Inventaire fédéral des prairies et pâturages secs d'importance nationale**  
**Inventario federale dei prati e pascoli secchi di importanza nazionale**  
**Inventari federal dals prads e da las pastgiras sitgas d'importanza naziunala**

Lokalität  
 Localité  
 Località  
 Localidad

**Bälweid**

Objekt  
 Objet  
 Oggetto  
 Object

**51**



1:10'000

- Objekt / Objet / Oggetto / Object
- Teilobjekt / Objet partiel / Oggetto parziale / Object parzial
- Weitere Objekte / Autres objets / Altri Oggetti / Auters objects

Ausschnitt aus der LK 1:25'000  
 Fragment de la CN 1:25'000  
 Frammento della CN 1:25'000  
 Part da la CTN 1:25'000

1088