

Bundesinventar der Trockenwiesen und -weiden von nationaler Bedeutung
Inventory fédéral des prairies et pâturages secs d'importance nationale
Inventario federale dei prati e pascoli secchi di importanza nazionale
Inventari federal dals prads e da las pastgiras sitgas d'impurtanza naziunala

Kanton Canton Cantone Chantun	AG	Objekt Objet Oggetto Object	4542
Gemeinde(n) Commune(s) Comune(i) Vischnanca(s)	Mettauertal		
Lokalität Localité Località Localitad	Hasenberg		
Koordinaten Coordonnées Coordinate Coordinatas	2'655'560 / 1'265'420		
Höhe ü. M. Altitude Altitudine Autezza sur mar	515 m		
Fläche Surface Superficie Surfatscha	1.57 ha		
Vegetation Végétation Vegetazione Vegetaziun	70% Nährstoffreicher Halbtrockenrasen, 10% Trockene, artenreiche Fettwiese, 10% Echter Halbtrockenrasen		

Hinweise zu spezifischen Schutzzielen / Indications sur les objectifs spécifiques de protection
Indicazioni sugli obiettivi specifici di protezione / Indicaziuns davart objects specifics da protecziun

Funde besonderer Gefässpflanzen / Plantes vasculaires particulières découvertes**

Piante vascolari particolari rinvenute / Chats da plantas vascularas particularas**

Aster amellus, Cirsium acaule

Strukturelemente / Eléments structurels* / Elementi strutturali* / Elements structuralis**

offener Boden (Sand, Kies, Erde oder Fels) / Bäume / Hecke, Feldgehölz

* Zum Zeitpunkt der Aufnahme ins Inventar.

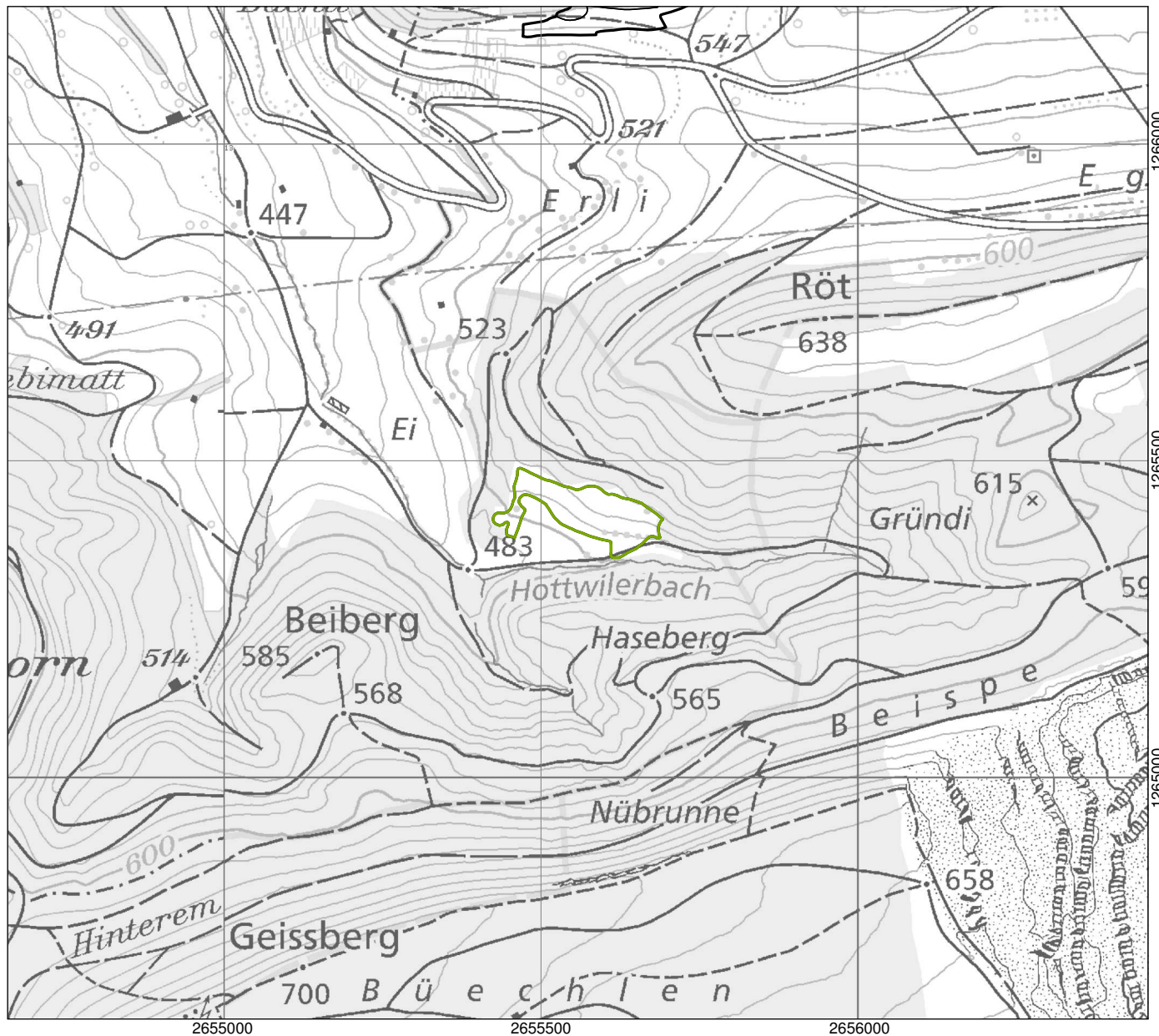
Bundesinventar der Trockenwiesen und -weiden von nationaler Bedeutung
Inventaire fédéral des prairies et pâturages secs d'importance nationale
Inventario federale dei prati e pascoli secchi di importanza nazionale
Inventari federal dals prads e da las pastgiras sitgas d'importanza naziunala

Lokalität
 Localité
 Località
 Localidad

Hasenberg

Objekt
 Objet
 Oggetto
 Oggetto

4542



1:10'000

- Objekt / Objet / Oggetto / Object
- Teilobjekt / Objet partiel / Oggetto parziale / Object parzial
- Weitere Objekte / Autres objets / Altri Oggetti / Auters objects

Ausschnitt aus der LK 1:25'000
 Fragment de la CN 1:25'000
 Frammento della CN 1:25'000
 Part da la CTN 1:25'000

1070