

Bundesinventar der Trockenwiesen und -weiden von nationaler Bedeutung
Inventaire fédéral des prairies et pâturages secs d'importance nationale
Inventario federale dei prati e pascoli secchi di importanza nazionale
Inventari federal dals prads e da las pastgiras sitgas d'impurtanza naziunala

Kanton Canton Cantone Chantun	GR	Objekt Objet Oggetto Object	8773
Gemeinde(n) Commune(s) Comune(i) Vischnanca(s)	Albula/Alvra		
Lokalität Localité Località Localitad	Vazerol		
Koordinaten Coordonnées Coordinate Coordinatas	2'763'620 / 1'171'190		
Höhe ü. M. Altitude Altitudine Autezza sur mar	1170 m		
Fläche Surface Superficie Surfatscha	1.72 ha		
Vegetation Végétation Vegetazione Vegetaziun	5% Trockener Halbtrockenrasen, 47% Artenarmer Trockenrasen der höheren Lagen, 13% Blaugrashalde, 11% Echter Halbtrockenrasen		

Hinweise zu spezifischen Schutzzielen / Indications sur les objectifs spécifiques de protection
Indicazioni sugli obiettivi specifici di protezione / Indicaziuns davart objects specifics da protecziun

Funde besonderer Gefässpflanzen / Plantes vasculaires particulières découvertes**

Piante vascolari particolari rinvenute / Chats da plantas vascularas particularas**

Gymnadenia conopsea, Peucedanum oreoselinum, Silaum silaus

Strukturelemente / Eléments structurels* / Elementi strutturali* / Elements structurals**

Quellaufstoss, Vernässung / Hecke, Feldgehölz

* Zum Zeitpunkt der Aufnahme ins Inventar.

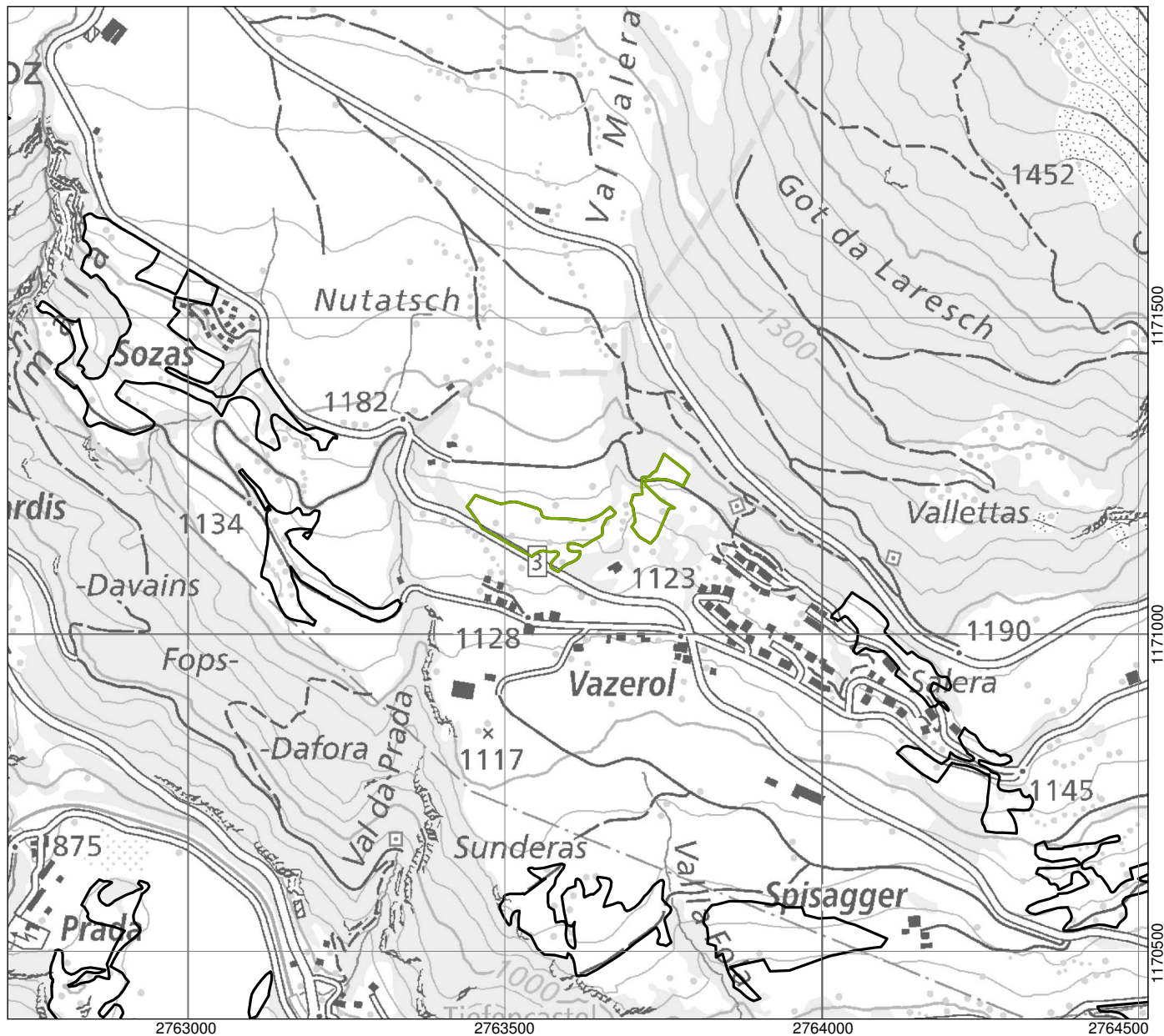
Bundesinventar der Trockenwiesen und -weiden von nationaler Bedeutung
Inventaire fédéral des prairies et pâturages secs d'importance nationale
Inventario federale dei prati e pascoli secchi di importanza nazionale
Inventari federal dals prads e da las pastgiras sitgas d'importanza naziunala

Lokalität
 Localité
 Località
 Localidad

Vazerol

Objekt
 Objet
 Oggetto
 Object

8773



1:10'000

- Objekt / Objet / Oggetto / Object
- Teilobjekt / Objet partiel / Oggetto parziale / Object parzial
- Weitere Objekte / Autres objets / Altri Oggetti / Auters objects

Ausschnitt aus der LK 1:25'000
 Fragment de la CN 1:25'000
 Frammento della CN 1:25'000
 Part da la CTN 1:25'000

1216