

Gebietsbeschreibung

Der Pfäffikersee, seine Uferbereiche und das Torfriet sind ein Lebens- und Landschaftsraum mit ausserordentlichen biologischen und landschaftlichen Werten; er zählt zu den wertvollsten Landschaften des Kantons und bildet mit seinen grossflächigen Verlandungszonen eines der wichtigsten Feuchtgebiete der Ostschweiz. Der See mit seinem Schilfgürtel gehört zu den Landschaften von nationaler Bedeutung. In den geschützten und nicht zugänglichen Riedbereichen findet man eine einzigartige Flora mit typischen Hoch- und Flachmoor-Pflanzengesellschaften. Diese sind in den Bundesinventaren der Flachmoore sowie der Hoch- und Übergangsmoore festgehalten. Zudem ist der Pfäffikersee als Moorlandschaft von nationaler Bedeutung ausgeschieden.

Schutzziel

Erhaltung des Gebietes als Rast- und Nahrungsplatz für Limikolen, ziehende Wasservögel und als Brutgebiet für Wasser- und Zugvögel sowie als vielfältiger Lebensraum für wildlebende Säugetiere und Vögel.

Besondere Bestimmungen

In Ergänzung von Artikel 5 WZVV gelten die Schutzbestimmungen gemäss der kantonalen Verordnung zum Schutz des Pfäffikerseegebietes, insbesondere die Art. 4.5, 4.6 und 4.7.

Teilgebiet I

- Schifffahrt, Wassersport und Baden sind ganzjährig verboten. Davon ausgenommen sind die Organe der Polizei, die Gewässer-, Fischerei- und Biotopaufsicht sowie die Berufsfischer in Ausübung ihrer Arbeit.
- Das Reservat darf nur auf den markierten Wegen zu Fuss begangen werden.
- Es gilt ein allgemeines Fahrverbot; ausgenommen sind Fahrten für Land- und Forstwirtschaft, Unterhalt und Kontrolle der Biotope und Fauna sowie die direkte Zufahrt zum Strandbad und Campingplatz aus Richtung Auslikon und Wetzikon.

Teilgebiet IIa

- Schiffe und Schwimmkörper mit Maschinenantrieb sind verboten, ausgenommen sind solche mit einer kantonalen Bewilligung.
- Es ist ein Abstand von 25 Metern zur Ufervegetation einzuhalten.
- Das Stationieren von Schiffen und Schwimmkörpern ausserhalb dafür bestimmter Anlagen ist verboten.

Teilgebiet IIb

- Das Betreten, Baden und Schwimmen ist zwischen dem 1. April und dem 15. August verboten.
- Das Befahren der Wasserfläche mit Schiffen und Schwimmkörpern aller Art ist vom 1. April bis 15. August (Zone IIb) respektive vom 20. November bis 31. März (Zone IIb*) verboten; davon ausgenommen sind die Organe der Polizei, die Gewässer-, Fischerei- und Biotopaufsicht sowie die Berufsfischer in Ausübung ihrer Arbeit.
- Es ist ein Abstand von 25 Metern zur Ufervegetation einzuhalten.
- Das Stationieren von Schiffen und Schwimmkörpern ausserhalb dafür bestimmter Anlagen ist verboten.

Teilgebiet III

- Die kantonale Jagdverwaltung kann im Sinne der Schutzziele, zur Verhütung von Wildschaden oder von Verkehrsunfällen Massnahmen gegen Schalenwild und Prädatoren (Fuchs, Dachs, Steinmarder, verwilderte Hauskatze) ergreifen. Diese finden im Rahmen

der Jagdgesetzgebung, ohne Einsatz von jagenden Hunden, in der Zeit vom 22. Juli bis 31. August und vom 1. November bis 31. Januar statt.

- Das Reservat darf nur auf den markierten Wegen zu Fuss begangen werden; ausgenommen ist das Betreten zwecks land- und forstwirtschaftlicher Arbeiten, Unterhalt und Kontrolle der Biotope und Fauna sowie jagdlicher Massnahmen.
- Es gilt ein allgemeines Fahrverbot. Ausnahmen:
 - Land- und forstwirtschaftliche Arbeiten, Unterhalt und Kontrolle der Biotope und Fauna sowie jagdliche Massnahmen;
 - Direkte Zufahrt zum Strandbad und Campingplatz aus Richtung Auslikon und Wetzikon.

Description de la réserve

Le Pfäffikersee, ses berges et le marais de Torfriet constituent un biotope et un paysage d'une valeur biologique et paysagère exceptionnelle; il compte parmi les paysages les plus précieux du canton et ses vastes zones d'atterrissement en font l'une des principales zones humides de Suisse orientale. Le lac et sa roselière font partie des paysages d'importance nationale. Les prairies à litière protégées et non accessibles abritent une flore unique présentant des associations végétales typiques des hauts-marais et des bas-marais. Ces dernières sont répertoriées dans les inventaires fédéraux des bas-marais ainsi que des hauts-marais et des marais de transition. En outre, le Pfäffikersee est reconnu comme site marécageux d'importance nationale.

Objectif

Conservation du site en tant que lieu de repos et d'alimentation pour les limicoles et les oiseaux d'eau migrateurs et en tant que lieu de nidification pour les oiseaux d'eau et les migrateurs, ainsi que comme biotope diversifié pour les mammifères et les oiseaux vivant à l'état sauvage.

Dispositions particulières

Les dispositions de protection de l'ordonnance cantonale relative à la protection du Pfäffikersee, en particulier les art. 4.5, 4.6 et 4.7, s'appliquent en complément de l'art. 5 OROEM.

Partie I

- La navigation, les sports nautiques et la baignade sont interdits toute l'année. Fait exception la navigation par la police, les personnes chargées de la surveillance des eaux, de la pêche et des biotopes ainsi que les pêcheurs professionnels dans l'exercice de leur travail.
- La réserve ne peut être traversée à pied que sur les sentiers balisés.
- Les déplacements en véhicule sont interdits. Font exception le trafic servant à l'exploitation agricole et forestière, à l'entretien et à la surveillance des biotopes et de la faune ainsi que l'accès direct à la plage et au camping depuis Auslikon et Wetzikon.

Partie IIa

- Les bateaux et flotteurs motorisés sont interdits, à l'exception de ceux au bénéfice d'une autorisation cantonale.
- Une distance de 25 m doit être respectée par rapport à la végétation du rivage.
- Le stationnement de bateaux et de flotteurs est interdit en dehors des installations prévues à cet effet.

Partie IIb

- L'accès, la baignade et la natation sont interdits du 1^{er} avril au 15 août.
- La navigation en bateau et avec des flotteurs de tout genre est interdite du 1^{er} avril au 15 août (zone IIb) et du 20 novembre au 31 mars (zone IIb*). Fait exception la navigation par la police, les personnes chargées de la surveillance des eaux, de la pêche et des biotopes ainsi que les pêcheurs professionnels dans l'exercice de leur travail.
- Une distance de 25 m doit être respectée par rapport à la végétation du rivage.
- Le stationnement de bateaux et de flotteurs est interdit en dehors des installations prévues à cet effet.

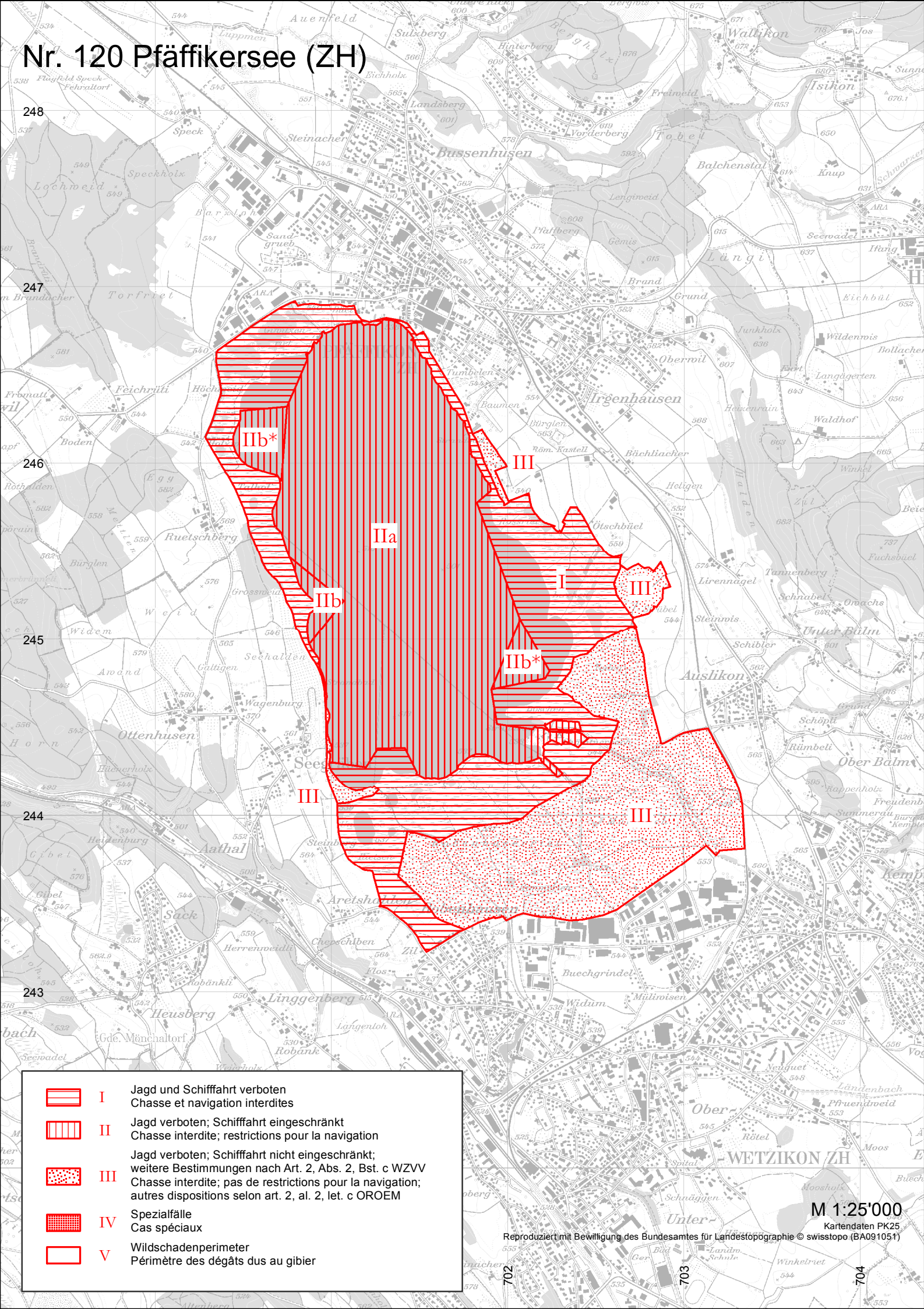
Partie III






- Pour atteindre l'objectif de protection et prévenir les dégâts dus au gibier ou les accidents de la circulation, l'administration cantonale de la chasse peut prendre des mesures contre

les ongulés et les prédateurs (renards, blaireaux, fouines, chats harets). Ces mesures sont prises dans le cadre de la législation sur la chasse, sans recourir à des chiens de chasse, du 22 juillet au 31 août et du 1^{er} novembre au 31 janvier.

- La réserve ne peut être traversée à pied que sur les sentiers balisés, sauf pour l'exploitation agricole et forestière, pour l'entretien et la surveillance des biotopes et de la faune ainsi que pour les mesures cynégétiques.
- Les déplacements en véhicule sont interdits. Font exception:
 - l'exploitation agricole et forestière, l'entretien et la surveillance des biotopes et de la faune ainsi que les mesures cynégétiques ;
 - l'accès direct à la plage et au camping depuis Auslikon et Wetzikon.

Nr. 120 Pfäffikersee (ZH)



-  **I** Jagd und Schifffahrt verboten
Chasse et navigation interdites
-  **II** Jagd verboten; Schifffahrt eingeschränkt
Chasse interdite; restrictions pour la navigation
-  **III** Jagd verboten; Schifffahrt nicht eingeschränkt;
weitere Bestimmungen nach Art. 2, Abs. 2, Bst. c WZVV
Chasse interdite; pas de restrictions pour la navigation;
autres dispositions selon art. 2, al. 2, let. c OROEM
-  **IV** Spezialfälle
Cas spéciaux
-  **V** Wildschadenperimeter
Périmètre des dégâts dus au gibier

M 1:25'000
Kartendaten PK25

Reproduziert mit Bewilligung des Bundesamtes für Landestopographie © swisstopo (BA091051)