

108 Kanderdelta bis Hilterfingen

(BE)

Nationale Bedeutung

Gebietsbeschreibung

Das Schutzgebiet liegt am Thunersee bei Thun und umfasst das Seebecken vom Kanderdelta bis Hilterfingen und das Gebiet des Aareausflusses nach Thun einschliesslich des Gwattlischenmoos. Es ist ein wichtiger Brutplatz für Kolben- und Reiherente und bietet auch anderen Wasservögeln gute Brutgelegenheiten. Ausserdem ist das Gebiet bedeutend als Mauserplatz für Schwarzhalstaucher, sowie als Überwinterungsgebiet für Schwarzhalstaucher, Gänsesäger, Kolben-, Reiher- und Schellente.

Schutzziel

Erhalten des Gebietes als wichtiger Brutplatz für verschiedene Wasservogelarten und als Rastplatz und Nahrungsgebiet für überwinternde Wasservögel.

Besondere Bestimmungen

- Für regelmässig wiederkehrende Regatten kann der Kanton unter Berücksichtigung der Schutzziele mehrjährige Bewilligungen ausstellen.

108 Kanderdelta bis Hilterfingen

(BE)

Importance nationale

Description de la réserve

La réserve est sise sur le lac de Thoue et comprend le bassin lacustre allant du Kanderdelta jusqu'à Hilterfingen, ainsi que la zone d'écoulement de l'Aar à Thoue, le Gwattlischenmoos compris. C'est un lieu de reproduction important pour la nette rousse et le fuligule morillon; il offre aussi de bons sites de nidification à d'autres oiseaux d'eau. D'autre part, c'est aussi un lieu de mue important pour le grèbe à cou noir ainsi qu'un lieu de séjour hivernal important pour le grèbe à cou noir, le harle bièvre, la nette rousse, le fuligule morillon et le garrot à œil d'or.

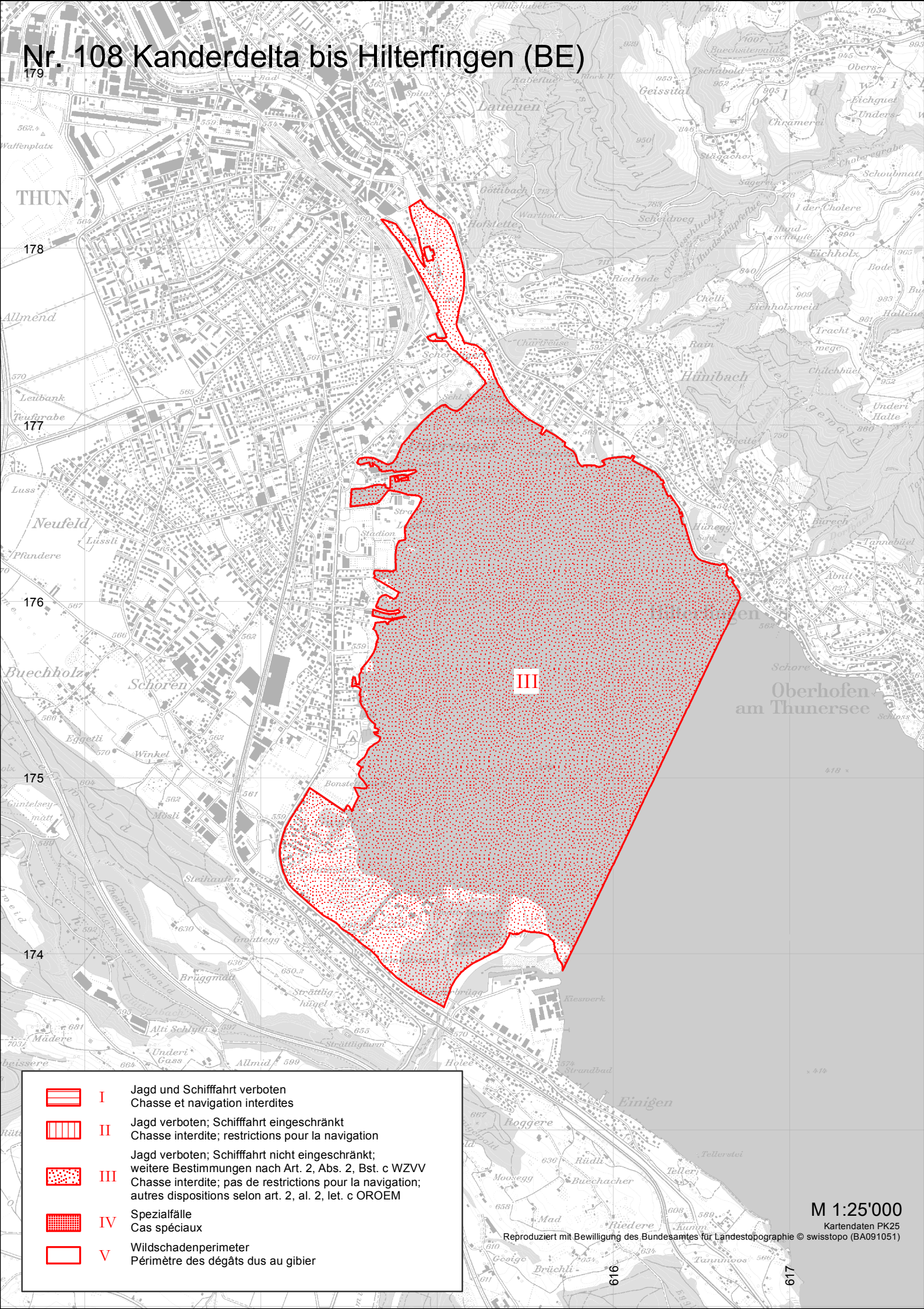
Objectif






Conservation du site en tant que lieu de nidification important pour différentes espèces d'oiseaux d'eau et en tant que lieu de repos et d'alimentation pour les oiseaux d'eau hivernants.

Dispositions particulières

- Le canton peut délivrer des autorisations de plusieurs années pour des régates ayant lieu régulièrement, à condition de tenir compte des objectifs visés par la protection.

Nr. 108 Kanderdelta bis Hilterfingen (BE)



-  I Jagd und Schifffahrt verboten
Chasse et navigation interdites
-  II Jagd verboten; Schifffahrt eingeschränkt
Chasse interdite; restrictions pour la navigation
-  III Jagd verboten; Schifffahrt nicht eingeschränkt;
weitere Bestimmungen nach Art. 2, Abs. 2, Bst. c WZVV
Chasse interdite; pas de restrictions pour la navigation;
autres dispositions selon art. 2, al. 2, let. c OROEM
-  IV Spezialfälle
Cas spéciaux
-  V Wildschadenperimeter
Périmètre des dégâts dus au gibier

M 1:25'000

Kartendaten PK25

Reproduziert mit Bewilligung des Bundesamtes für Ländestopographie © swisstopo (BA091051)