

111 Hagneckdelta und St. Petersinsel

(BE)

Nationale Bedeutung

Gebietsbeschreibung

Die zwei Gebiete umfassen verschiedene Schilfgebiete am Ufer des Bielersees. Die Schutzgebiete enthalten wichtige Überwinterungs-, Rast- und Brutplätze für Wasservögel und Limikolen. Sie zeichnen sich durch eine überdurchschnittlich hohe Artenzahl aus.

Schutzziel

Erhaltung des Gebietes als Überwinterungs-, Rast- und Nahrungsplatz für ziehende Wasservögel und Limikolen sowie als Brutgebiet für Wasservögel.

Besondere Bestimmungen

- Die kantonale Jagdverwaltung kann in Koordination mit der kantonalen Fachstelle Naturschutz Massnahmen im Sinne der Schutzziele oder zur Verhütung von Wildschaden ergreifen gegen Wildschwein, Fuchs und Dachs. Diese finden im Rahmen der Jagdgesetzgebung statt, ohne Einsatz von jagenden Hunden.

111 Hagneckdelta und St. Petersinsel

(BE)

Importance nationale

Description de la réserve

Les deux zones comprennent différentes roselières sur les rives du lac de Biene. Ce sont des lieux importants pour l'hivernage, le repos et la nidification des oiseaux d'eau et des limicoles. Elles se caractérisent par un nombre d'espèces supérieur à la moyenne.

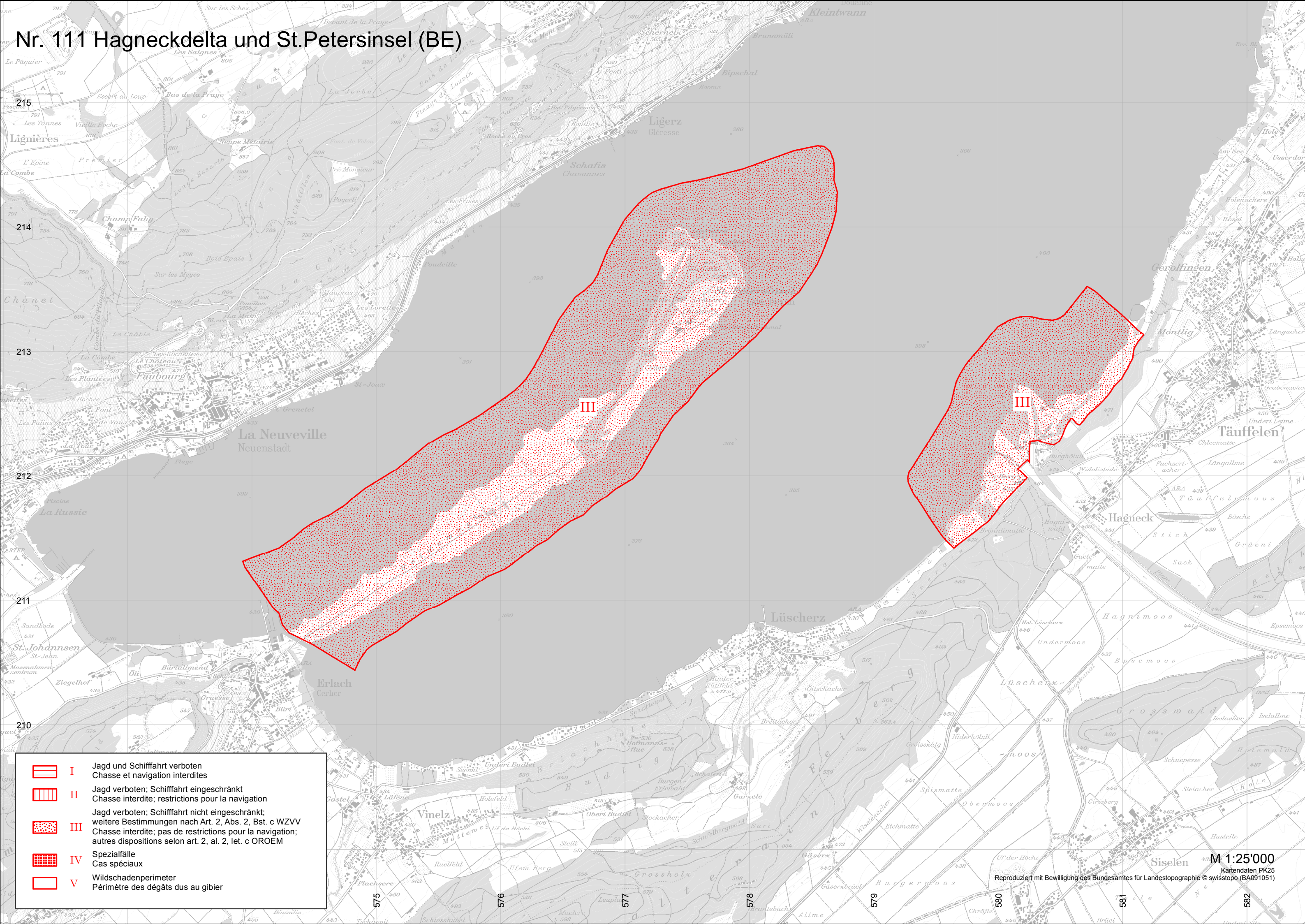
Objectif

Conservation du site en tant que lieu d'hivernage, de repos et d'alimentation pour les oiseaux d'eau et les limicoles migrateurs, ainsi que de nidification pour les oiseaux d'eau.

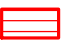




Dispositions particulières

- Pour atteindre l'objectif ou prévenir les dégâts dus au gibier, l'administration cantonale de la chasse peut, en coordination avec le service cantonal de protection de la nature, prendre des mesures contre les sangliers, les renards et les blaireaux. Ces mesures sont prises dans le cadre de la législation sur la chasse, sans recourir à des chiens de chasse.

Nr. 111 Hagneckdelta und St.Petersinsel (BE)



215
214
213
212
211
210

-  I Jagd und Schifffahrt verboten
Chasse et navigation interdites
-  II Jagd verboten; Schifffahrt eingeschränkt
Chasse interdite; restrictions pour la navigation
-  III Jagd verboten; Schifffahrt nicht eingeschränkt;
weitere Bestimmungen nach Art. 2, Abs. 2, Bst. c WZVV
Chasse interdite; pas de restrictions pour la navigation;
autres dispositions selon art. 2, al. 2, let. c OROEM
-  IV Spezialfälle
Cas spéciaux
-  V Wildschadenperimeter
Périmètre des dégâts dus au gibier