

Description de la réserve

La réserve est située au sud-ouest d'Yverdon, entre Essert-Pittet, Chavornay et Orbe. Elle comprend en particulier en son cœur des surfaces marécageuses d'importance nationale bordées de zones agricoles composées de prairies et de grandes cultures. Elle revêt une importance particulière pour l'avifaune comme lieu d'alimentation, de repos et de nidification pour les oiseaux d'eau et les limicoles.

Objectif

Conservation du site en tant que lieu d'alimentation pour les oiseaux d'eau hivernants, en tant que lieu de repos pour les limicoles et en tant que biotope important pour les oiseaux nicheurs. Valorisation et revitalisation des milieux ou des surfaces à fort enjeu biologique en particulier dans la partie I du périmètre.

Dispositions particulières**Partie I**

- L'accès motorisé est interdit, sauf pour l'exploitation agricole et forestière ainsi que pour l'entretien et la surveillance de la réserve et de la faune.
- L'accès pédestre n'est autorisé que sur les sentiers balisés, sauf pour l'exploitation agricole et forestière ainsi que pour l'entretien et la surveillance de la réserve et de la faune.
- La navigation, la baignade, le camping, les feux de camp et le modélisme sont interdits, sauf la navigation par la police et les personnes chargées de l'entretien et la surveillance de la réserve et de la faune.
- Les manifestations non liées à l'observation directe du biotope par le public sont interdites.

Partie III

- Le survol à basse altitude au moyen d'engins volants de toute nature est interdit, à l'exception des vols liés à l'exploitation des établissements pénitentiaires de la plaine de l'Orbe ou à buts scientifiques.

Gebietsbeschreibung

Das Schutzgebiet liegt südwestlich von Yverdon, zwischen Essert-Pittet, Chavornay und Orbe. In der Mitte des Gebiets befinden sich insbesondere Moorflächen von nationaler Bedeutung, umgeben von landwirtschaftlich genutzten Wiesen und Äckern. Das Gebiet ist für die Avifauna von besonderer Bedeutung, insbesondere als Nahrungs-, Rast- und Nistplatz für Wasservögel und Limikolen.

Schutzziel

Erhaltung des Gebietes als Nahrungsplatz für überwinternde Wasservögel, als Rastplatz für Limikolen und als wichtiger Lebensraum für Brutvögel. Aufwertung und Revitalisierung der biologisch besonders wertvollen Flächen, namentlich im Teilgebiet I.

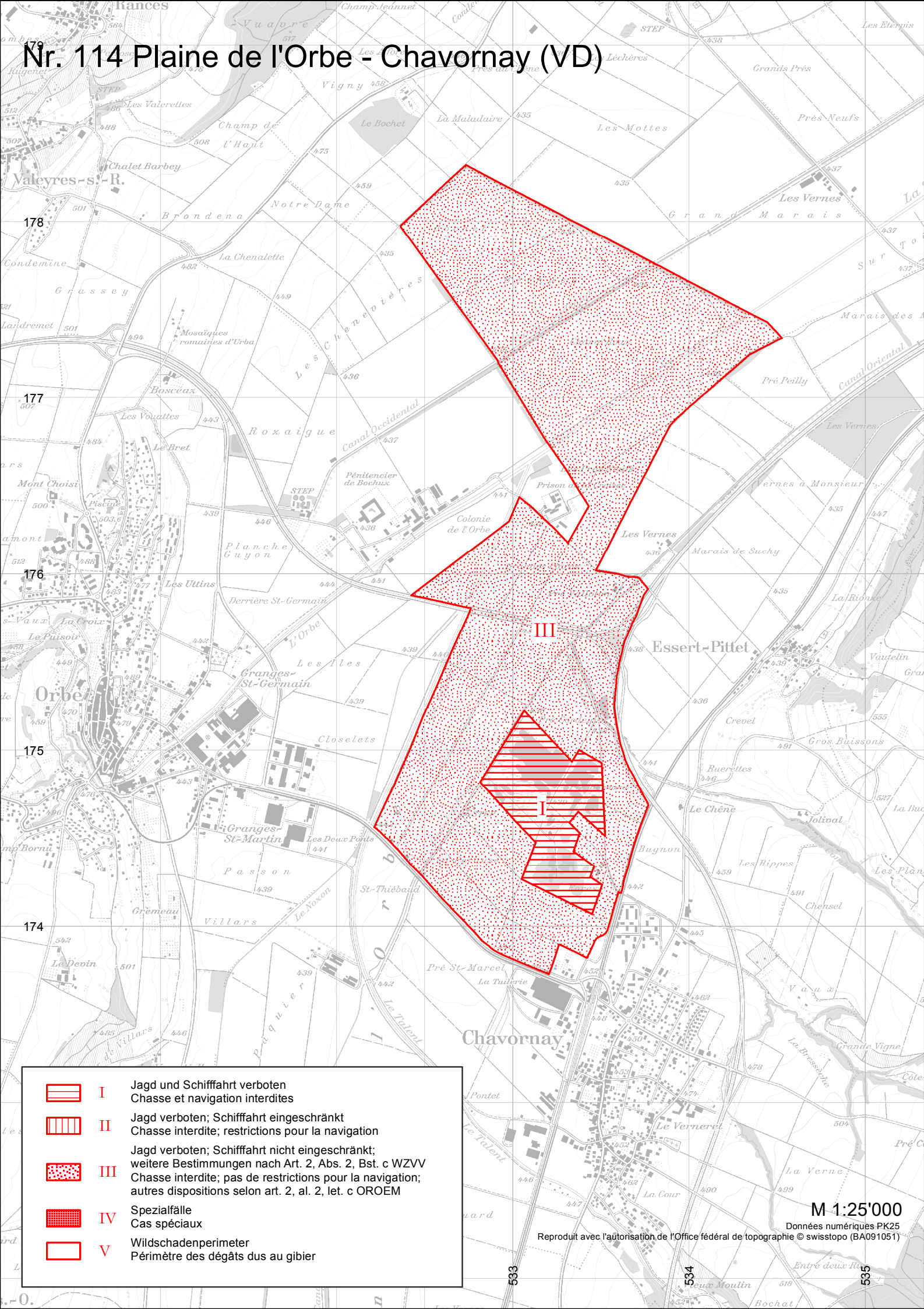
Besondere Bestimmungen**Teilgebiet I**

- Das Befahren mit Motorfahrzeugen ist verboten. Vom Verbot ausgenommen sind land- und forstwirtschaftliche Tätigkeiten sowie der Unterhalt und die Kontrolle des Schutzgebiets und der Fauna.
- Das Begehen ist nur auf den gekennzeichneten Wegen gestattet. Ausnahmen gelten für land- und forstwirtschaftliche Tätigkeiten sowie für den Unterhalt und die Kontrolle des Schutzgebiets und der Fauna.
- Schifffahrt, Baden, Camping, Lagerfeuer, Modellboote und Modellluftfahrzeuge sind verboten. Eine Ausnahme gilt für Boote der Polizei sowie der für den Unterhalt und die Kontrolle des Schutzgebiets und der Fauna zuständigen Personen.
- Veranstaltungen ohne direkten Zusammenhang mit der Beobachtung des Biotops durch die Öffentlichkeit sind verboten.

Teilgebiet III

- Das Überfliegen in geringer Höhe mit Fluggeräten aller Art ist verboten. Ausgenommen vom Verbot sind Flüge im Zusammenhang mit dem Betrieb der Strafvollzugsanstalten in der Orbe-Ebene oder zu wissenschaftlichen Zwecken.

Nr. 114 Plaine de l'Orbe - Chavornay (VD)



	I	Jagd und Schifffahrt verboten Chasse et navigation interdites
	II	Jagd verboten; Schifffahrt eingeschränkt Chasse interdite; restrictions pour la navigation
	III	Jagd verboten; Schifffahrt nicht eingeschränkt; weitere Bestimmungen nach Art. 2, Abs. 2, Bst. c WZVV Chasse interdite; pas de restrictions pour la navigation; autres dispositions selon art. 2, al. 2, let. c OROEM
	IV	Spezialfälle Cas spéciaux
	V	Wildschadenperimeter Périmètre des dégâts dus au gibier

M 1:25'000

Données numériques PK25

Reproduit avec l'autorisation de l'Office fédéral de topographie © swisstopo (BA091051)