

Gebietsbeschreibung

Das Neeracher Ried war ursprünglich Teil einer grossen Sumpfebene, die von Neerach bis nach Steinmaur, Dielsdorf und Niederhasli reichte. Davon übrig geblieben sind heute, neben dem Neeracherried, nur noch der ‚Neerer See‘ und das ‚Steinmaurer Ried‘. Das Neeracher Ried ist als Brut- und Rastplatz für Wasser- und Zugvögel von höchster Bedeutung und darüber hinaus als Lebensraum für einheimische Pflanzen und Tiere sehr wichtig. Das Gebiet ist gekennzeichnet durch eine grosse Vielfalt unterschiedlichster Moorgesellschaften, von Kanälen, Teichen und Tümpel mit zahlreichen seltenen und gefährdeten Tier- und Pflanzenarten. Das Neeracher Ried ist ein Flachmoor von nationaler Bedeutung, Teil einer Moorlandschaft von besonderer Schönheit und nationaler Bedeutung sowie Teil einer europäischen Important Bird Area (IBA).

Schutzziel

Erhaltung ungestörter Gebiete als Rast- und Nahrungsplatz für Limikolen und ziehende Wasservögel, als Brutgebiet für Wasser- und Zugvögel sowie als vielfältiger Lebensraum für wildlebende Säugetiere und Vögel.

Besondere Bestimmungen

In Ergänzung von Artikel 5 WZVV gelten die Schutzbestimmungen gemäss der kantonalen Verordnung zum Schutz des Neeracherriedes.

Teilgebiet IIIa

- Das Reservat darf nur auf den markierten Wegen zu Fuss begangen werden.
- Die kantonale Jagdverwaltung kann das Eislaufen zu Zeiten einer geschlossenen Eisdecke dulden, sofern dadurch kein Konflikt mit dem Schutzziel und der Störung von Wildtieren entsteht.

Teilgebiet IIIb

- Die kantonale Jagdverwaltung kann im Sinne der Schutzziele, zur Verhütung von Wildschaden oder von Verkehrsunfällen Massnahmen gegen Schalenwild und Prädatoren (Fuchs, Dachs, Steinmarder, verwilderte Hauskatze) ergreifen. Diese finden im Rahmen der Jagdgesetzgebung statt, ohne Einsatz von jagenden Hunden.
- Es gilt ein allgemeines Fahrverbot. Ausnahmen:
 - Kantonsstrasse;
 - Radwege entlang der Kantonsstrasse;
 - Land- und forstwirtschaftliche Arbeiten, Unterhalt und Kontrolle der Biotope und Fauna sowie jagdliche Massnahmen;
 - Zufahrt zum Schützenhaus ausschliesslich für die Berechtigten.

Wildschadenperimeter

- Teilgebiet V

Description de la réserve

Le Neeracher Ried faisait partie à l'origine d'une vaste plaine marécageuse qui s'étendait de Neerach à Steinmaur, Dielsdorf et Niederhasli. Outre le Neeracher Ried, il n'en reste aujourd'hui que le Neerer See et le Steinmaurer Ried. Le Neeracher Ried est un lieu de repos et de nidification très important pour les oiseaux d'eau et les migrateurs. C'est aussi un habitat important pour la faune et la flore indigènes. La réserve se caractérise par une grande diversité de groupements de marais différents, de canaux, d'étangs et de mares abritant de nombreuses espèces animales et végétales rares et menacées. Le Neeracher Ried est un bas-marais d'importance nationale inclus dans un site marécageux d'une beauté particulière et d'importance nationale et dans une zone importante pour la conservation des oiseaux (ZICO) à l'échelon européen.

Objectif

Conservation de sites intacts en tant que lieu de repos et d'alimentation pour les limicoles et les oiseaux d'eau migrateurs, en tant que lieu de nidification pour les oiseaux d'eau et les migrateurs ainsi que comme habitat diversifié pour les oiseaux et mammifères sauvages.

Dispositions particulières

Les dispositions de protection de l'ordonnance cantonale relative à la protection du Neeracher Ried s'appliquent en complément de l'art. 5 OROEM.

Partie IIIa

- La réserve ne peut être traversée à pied que sur les sentiers balisés.
- L'administration cantonale de la chasse peut autoriser le patinage lorsque la couverture de glace est suffisante, pour autant que cela ne compromette pas l'objectif de protection et ne pas dérange les animaux sauvages.

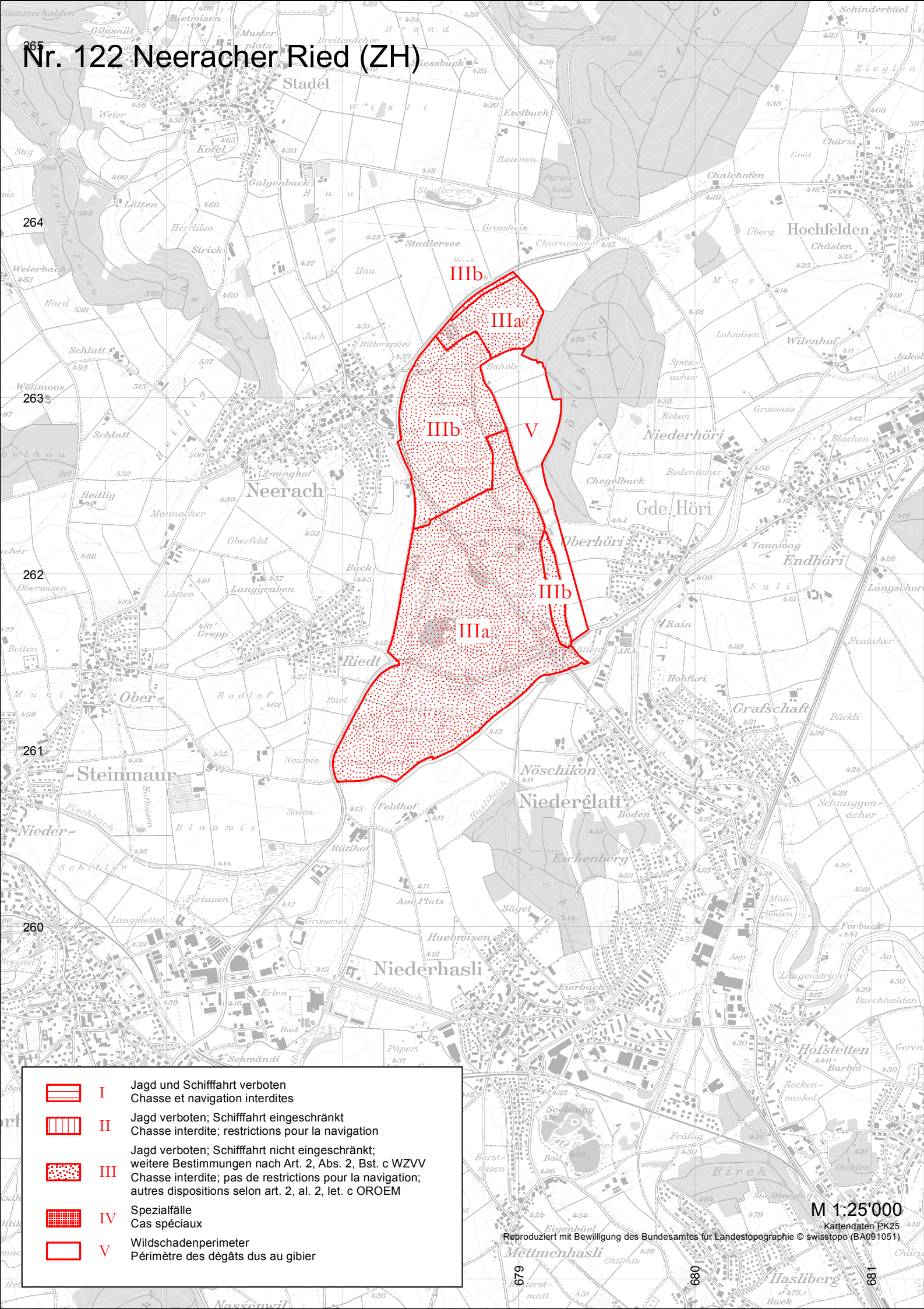
Partie IIIb






- Pour atteindre l'objectif de protection et prévenir les dégâts dus au gibier ou les accidents de la circulation, l'administration cantonale de la chasse peut prendre des mesures contre les ongulés et les prédateurs (renards, blaireaux, fouines, chats harets). Ces mesures sont prises dans le cadre de la législation sur la chasse, sans recourir à des chiens de chasse.
- Les déplacements en véhicule sont interdits. Font exception:
 - la route cantonale ;
 - les pistes cyclables bordant la route cantonale ;
 - l'exploitation agricole et forestière, l'entretien et la surveillance des biotopes et de la faune ainsi que les mesures cynégétiques ;
 - l'accès au stand de tir pour les ayants droit exclusivement.

Périmètre des dégâts dus au gibier

- Partie V

Nr. 122 Neeracher Ried (ZH)



	I	Jagd und Schifffahrt verboten Chasse et navigation interdites
	II	Jagd verboten; Schifffahrt eingeschränkt Chasse interdite; restrictions pour la navigation
	III	Jagd verboten; Schifffahrt nicht eingeschränkt; weitere Bestimmungen nach Art. 2, Abs. 2, Bst. c WZVV Chasse interdite; pas de restrictions pour la navigation; autres dispositions selon art. 2, al. 2, let. c OROEM
	IV	Spezialfälle Cas spéciaux
	V	Wildschadenperimeter Périmètre des dégâts dus au gibier

M 1:25'000

Kartendaten PK25
Reproduziert mit Bewilligung des Bundesamtes für Landestopographie © swisstopo (BA091051)

679 680 681
Niederhasli Hasliberg