

**Description de la réserve**

L'embouchure de la Sarine et de la Jogne dans le lac de la Gruyère forme un vaste delta. L'ensemble du site est caractérisé par les variations de niveau du lac dues au barrage de Rossens. Lorsque ce niveau est bas, les alluvions (sable et graviers) forment de grandes vasières, alors que quand il est haut, la forêt alluviale est inondée; cette dernière est une saulaie blanche, considérée comme la plus grande de Suisse. La régulation du niveau du lac joue donc un rôle capital pour la disponibilité des différents milieux suivant la saison. Le delta est une zone alluviale d'importance nationale et un site important pour l'avifaune, notamment comme zone de repos pour limicoles.

**Objectif**

Conservation du site en tant que lieu de repos et d'alimentation pour l'avifaune, en particulier pour les oiseaux d'eau et les limicoles migrateurs, et comme biotope diversifié pour les oiseaux nicheurs et les mammifères sauvages.

**Dispositions particulières**

- Sous réserve de la réglementation cantonale sur la pêche, le lac de la Gruyère est ouvert à la pêche.

**Gebietsbeschreibung**

Bei ihrer Einmündung in den Greyerzersee bilden die Saane und der Jaunbach ein ausgedehntes Delta. Das gesamte Gebiet wird geprägt von den Schwankungen des Seespiegels, die vom Betrieb der Stauanlage Rossens ausgehen. Bei tiefem Wasserstand entstehen durch Ablagerungen von Sand und Kies grosse Schlickflächen, bei hohem Wasserstand hingegen wird ein Silberweiden-Auenwald überschwemmt, der als grösster der Schweiz gilt. Die Regulierung des Seespiegels spielt also eine Schlüsselrolle bei der saisonalen Verfügbarkeit der verschiedenen Lebensräume. Das Delta zählt zu den Auengebieten von nationaler Bedeutung und ist ein wichtiger Lebensraum für Vögel, insbesondere als Rastplatz für Watvögel.

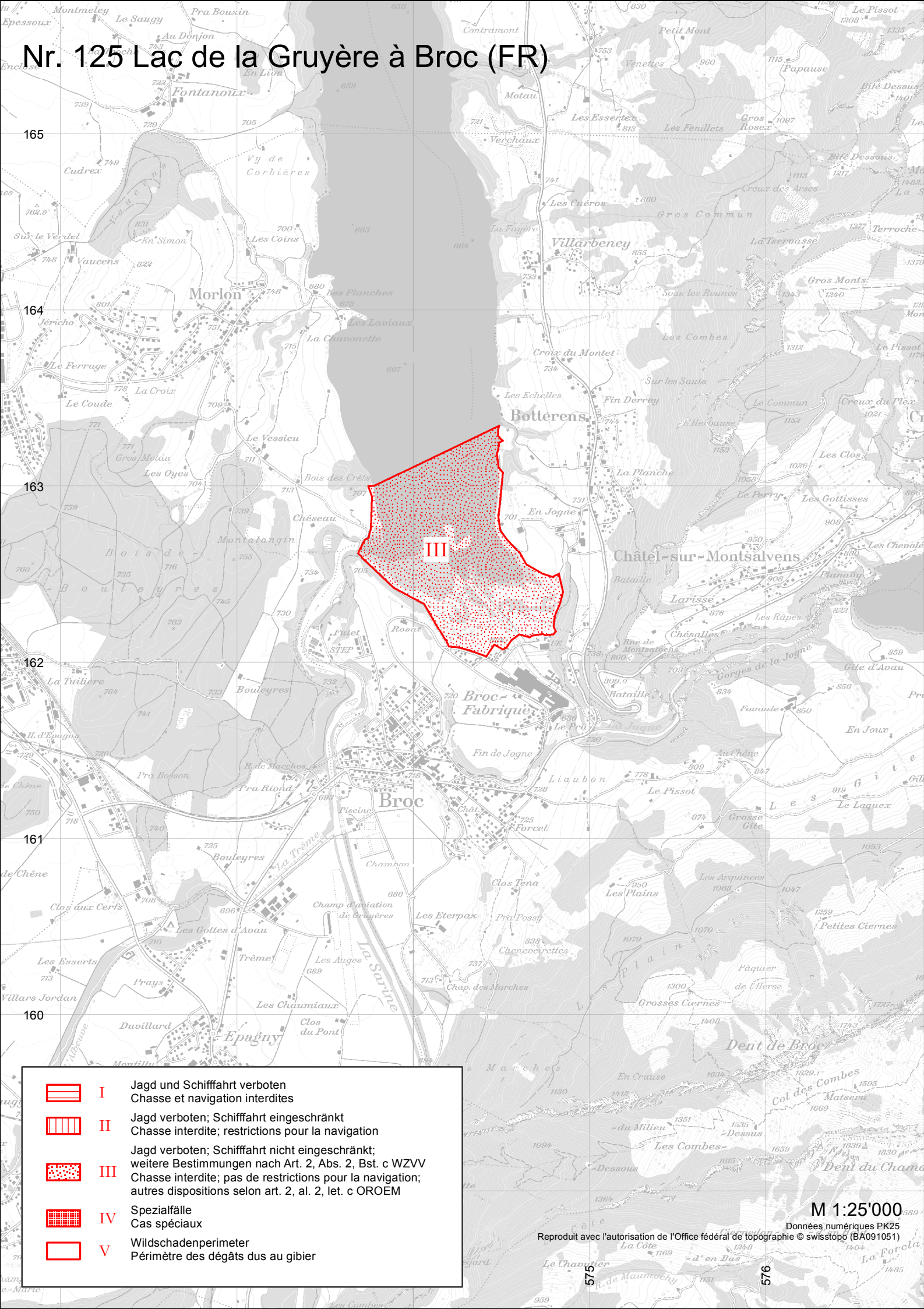
**Schutzziel**






Erhaltung des Gebietes als Rast- und Nahrungsplatz für die Vogelfauna, insbesondere für ziehende Wasservögel und Limikolen, und als vielfältiger Lebensraum für Brutvögel und wildlebende Säugetiere.

**Besondere Bestimmungen**

- Die Fischerei im Greyerzersee ist unter Vorbehalt des kantonalen Fischereireglements erlaubt.

# Nr. 125 Lac de la Gruyère à Broc (FR)



	<b>I</b>	Jagd und Schifffahrt verboten Chasse et navigation interdites
	<b>II</b>	Jagd verboten; Schifffahrt eingeschränkt Chasse interdite; restrictions pour la navigation
	<b>III</b>	Jagd verboten; Schifffahrt nicht eingeschränkt; weitere Bestimmungen nach Art. 2, Abs. 2, Bst. c WZVV Chasse interdite; pas de restrictions pour la navigation; autres dispositions selon art. 2, al. 2, let. c OROEM
	<b>IV</b>	Spezialfälle Cas spéciaux
	<b>V</b>	Wildschadenperimeter Périmètre des dégâts dus au gibier

M 1:25'000

Données numériques PK25  
Reproduit avec l'autorisation de l'Office fédéral de topographie © swisstopo (BA091051)