

**Gebietsbeschreibung**

Der Klingnauerstausee liegt in einer Schwemmebene des untersten Aaretals direkt vor der Einmündung der Aare in den Rhein. Das Schutzgebiet enthält Reste von Auenwäldern von nationaler Bedeutung. Der Stauraum der Aare vom Kraftwerk Klingnau bis zur Brücke nach Kleindöttingen hat internationale Bedeutung als Rast- und Nahrungsplatz für eine Vielzahl von ziehenden Wasser- und Watvögeln erhalten.

**Schutzziel**

Erhaltung des Gebiets als Rast- und Nahrungsplatz für ziehende Wasservögel sowie als Brutgebiet für Wasservögel.

**Besondere Bestimmungen****Teilgebiet II**

- Die kantonale Jagdverwaltung kann in Koordination mit der kantonalen Fachstelle Naturschutz im Sinne der Schutzziele oder zur Verhütung von Wildschaden Massnahmen ergreifen gegen Rehwild, Wildschwein, Fuchs, Dachs, Steinmarder und verwilderte Hauskatze. Diese finden im Rahmen der Jagdgesetzgebung statt jedoch ohne Einsatz von jagenden Hunden.
- Das Fahren mit Schiffen und Schwimmkörpern jeder Art sowie jeder andere Wassersport sind in der Naturschutzzone (Wasser- und Landflächen des Staubereiches ausserhalb des rechtsseitigen Aarelaufes und oberhalb des Bootssteiges Gippingen, eingeschlossen die Brutinseln oberhalb des Stauwehrs, die Wasserflächen, Schilf-, Streue- und Auenwaldbestände von Gippinger Grien, Machnau und Giritz Koblenz, die Rheininsel oberhalb der Aaremündung) untersagt.
- Der Gemeingebrauch der Wasserzone ist auf die Durchfahrt von Einzelschiffen beschränkt. Gegenüber der Naturschutzzone im Staubereich ist ein Abstand von 50 m einzuhalten.
- Die Ausübung der Fischerei bleibt in der Wasserzone gewährleistet. In der Naturschutzzone ist die Angelfischerei von den auf Plan und im Feld markierten Wegen oder Plätzen aus gestattet.

**Teilgebiet III**

- Die kantonale Jagdverwaltung kann in Koordination mit der kantonalen Fachstelle Naturschutz im Sinne der Schutzziele oder zur Verhütung von Wildschaden Massnahmen ergreifen gegen Rehwild, Wildschwein, Fuchs, Dachs, Steinmarder und verwilderte Hauskatze. Diese finden im Rahmen der Jagdgesetzgebung statt jedoch ohne Einsatz von jagenden Hunden.

**Wildschadenperimeter**

- Teilgebiet V

**Description de la réserve**

Le lac artificiel de Klingnau se trouve dans la plaine alluvionnaire de la vallée inférieure de l'Aar, immédiatement devant l'embouchure de l'Aar dans le Rhin. La réserve comprend des vestiges de forêt alluviale d'importance nationale. Avec le temps, la zone de retenue allant de l'usine de Klingnau au pont situé après Kleindöttingen a acquis une importance internationale en tant que lieu de repos et d'alimentation pour un grand nombre d'oiseaux d'eau et de limicoles migrants.

**Objectif**

Conservation du site en tant que lieu de repos et d'alimentation pour les oiseaux d'eau migrants et comme lieu de nidification pour les oiseaux d'eau.

**Dispositions particulières****Partie II**

- Pour atteindre l'objectif ou prévenir les dégâts dus au gibier, l'administration cantonale de la chasse peut, en coordination avec le service cantonal de protection de la nature, prendre des mesures contre les chevreuils, les sangliers, les renards, les blaireaux, les fouines et les chats harets. Ces mesures sont prises dans le cadre de la législation sur la chasse, sans recourir à des chiens de chasse.
- La navigation en bateau et avec des flotteurs de tout genre, ainsi que tout autre sport nautique sont interdits dans la réserve naturelle (parties terrestres et aquatiques du lac artificiel en dehors de la rive droite de l'Aar et en amont de la passerelle d'embarquement de Gippingen, y compris les îles où couvent des oiseaux en amont du barrage, les surfaces aquatiques, les peuplements de joncs, de forêts alluviales et les surfaces de litière de Gippinger Grien, Machnau et Giriz Koblenz, l'île dans le Rhin en amont de l'embouchure de l'Aar).
- L'utilisation publique de la zone aquatique se limite au passage de bateaux isolés. Une distance de 50 m sera respectée par rapport à la réserve naturelle dans le secteur du lac artificiel.
- L'exercice de la pêche reste garanti dans la zone aquatique. Dans la réserve, la pêche à la ligne est autorisée depuis les chemins ou places marqués sur le plan ou sur le terrain.

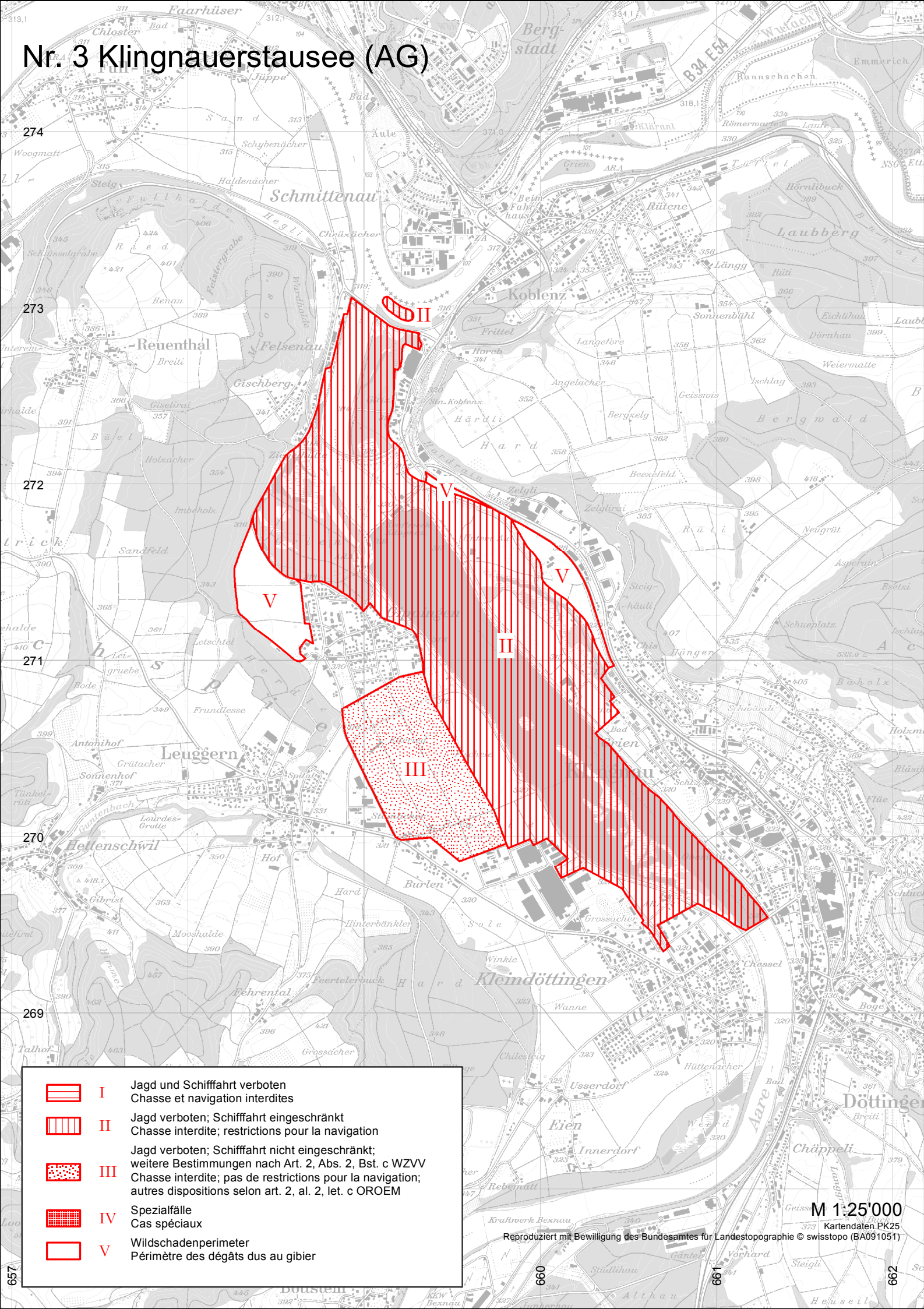
**Partie III**

- Pour atteindre l'objectif ou prévenir les dégâts dus au gibier, l'administration cantonale de la chasse peut, en coordination avec le service cantonal de protection de la nature, prendre des mesures contre les chevreuils, les sangliers, les renards, les blaireaux, les fouines et les chats harets. Ces mesures sont prises dans le cadre de la législation sur la chasse, sans recourir à des chiens de chasse.

**Périmètre des dégâts dus au gibier**

- Partie V

# Nr. 3 Klingnauerstausee (AG)



	<b>I</b>	Jagd und Schifffahrt verboten Chasse et navigation interdites
	<b>II</b>	Jagd verboten; Schifffahrt eingeschränkt Chasse interdite; restrictions pour la navigation
	<b>III</b>	Jagd verboten; Schifffahrt nicht eingeschränkt; weitere Bestimmungen nach Art. 2, Abs. 2, Bst. c WZVV Chasse interdite; pas de restrictions pour la navigation; autres dispositions selon art. 2, al. 2, let. c OROEM
	<b>IV</b>	Spezialfälle Cas spéciaux
	<b>V</b>	Wildschadenperimeter Périmètre des dégâts dus au gibier

M 1:25'000

Kartendaten PK25  
Reproduziert mit Bewilligung des Bundesamtes für Landestopographie © swisstopo (BA091051)