

Wildtierkorridore von überregionaler Bedeutung
Corridors faunistiques d'importance suprarégionale
Corridoi faunistici d'importanza sovraregionale
Passadi per animals selvadis da mutada supraregiunale

Kanton Canton Cantone Chantun	LU	Objekt Objet Oggetto Object	LU 10
Gemeinde(n) Commune(s) Comune(i) Vischnanca(s)	Ermensee, Hitzkirch, Altwis, Aesch (LU)	Zustand Etat Stato Stadi	weitgehend unterbrochen largement interrompu
Lokalität Localité Località Localidad	Mosen – Altwies		
Koordinaten Coordonnées Coordinate Coordinatas	2'660'525 / 1'232'539		

Zielarten / Espèces cibles

Reh; Potential Rothirsch und Wildschwein

Chevreuil; potentiellement: cerf rouge et sanglier

Kurzbeschreibung / Brève description

Ausbreitungsachse in W-E Richtung zwischen dem Lindenberg und dem Gebiet zwischen dem Baldegger- und Sempachersee. Funktionalität des Wildtierkorridors hat sich markant aufgrund von hohen Weidezäunen und eingezäunten Obstkulturen verschlechtert. Hoher Handlungsbedarf, damit Wildtierkorridor wieder querbar wird.

Axe d'expansion en direction ouest-est entre le Lindenberg et la région entre les lacs de Baldegg et de Sempach. La fonctionnalité du corridor s'est sensiblement détérioré suite à des hautes clôtures pour les pâturages et vergers. Besoin important d'assainissement pour que le corridor soit de nouveau franchissable.

Massnahmen / Mesures

Pflanzung von Leitstrukturen sowie Massnahmen zur Verminderung von Fallwild und Wiederherstellung der Durchlässigkeit des Raumes prüfen.

Plantation de structures-guides, évaluer des mesures pour diminuer les accidents avec la faune et rétablir la perméabilité de l'espace.

Zusatzinformationen / Informations supplémentaires

„Wildtierkorridore Luzern – Lage, Abgrenzungen und Massnahmen. Bericht zuhanden der Abteilung Fischerei und Jagd des Kantons Luzern“, Schweizerische Vogelwarte, Holzgang O. & Heyne D. Sempach 2007.

„Wildtierkorridore Kanton Luzern“, PiU, Wabern 2018

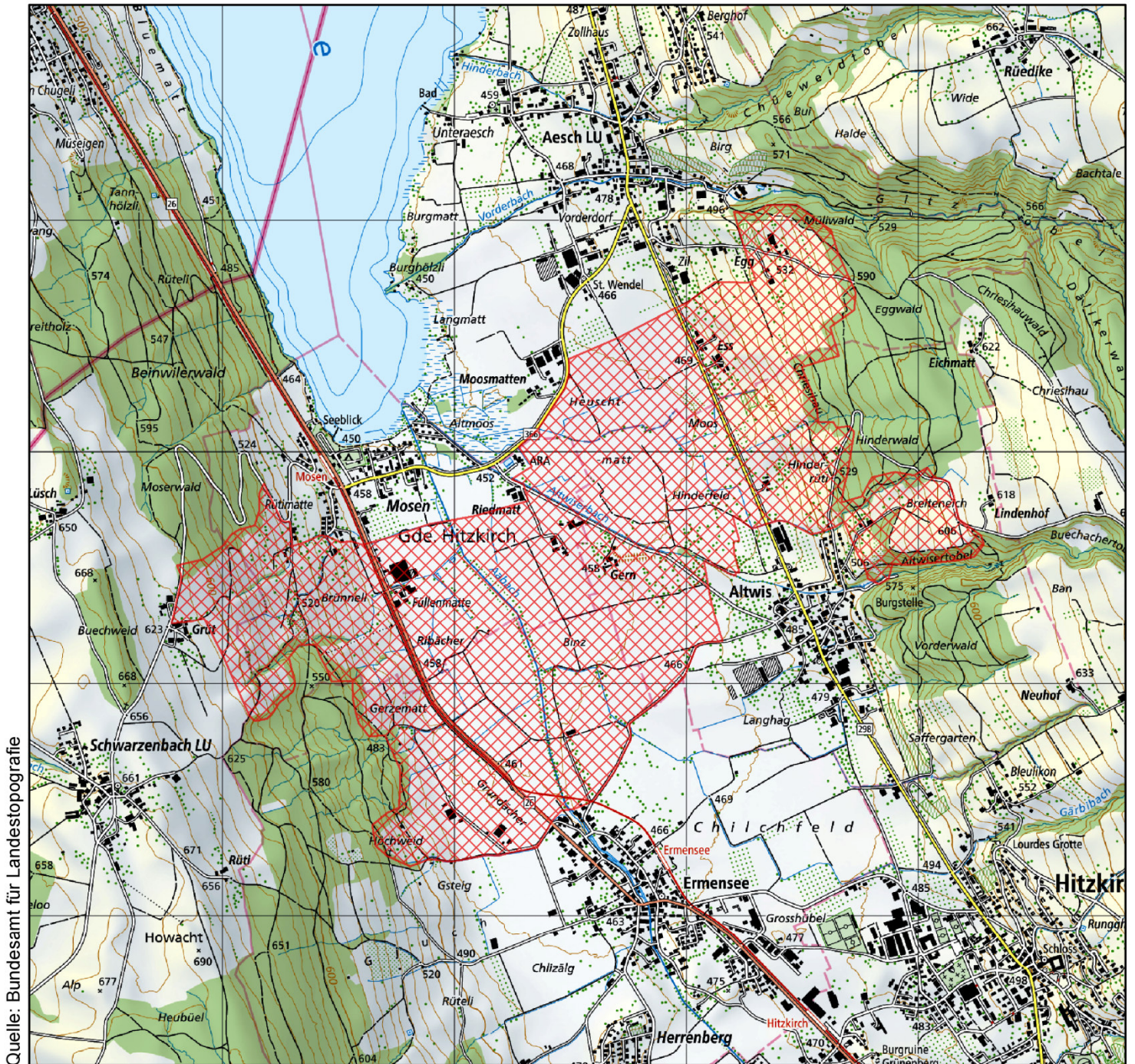
Wildtierkorridore von überregionaler Bedeutung
Corridors faunistiques d'importance suprarégionale
Corridoi faunistici d'importanza sovraregionale
Passadi per animals selvadis da mutada supraregionale

Kanton
 Canton
 Cantone
 Chantun

LU




Objekt
 Objet
 Oggetto
 Object

LU 10



Quelle: Bundesamt für Landestopografie

1:25'000

-  intakt / intact / intatto
-  beeinträchtigt / perturbé / perturbato
-  weitgehend unterbrochen / largement interrompu / ampiamente interrotto