



Äschenpopulationen von nationaler Bedeutung: Laichplätze

Metadaten

Metadatensatzidentifikator	53c8a8bb-67ab-4525-8b64-011079e63294
Sprache	Deutsch
Zeichensatz	Utf8
Anwendungsbereich	Datenbestand
Datum	26-07-2018 12:43:48
Bezeichnung des Metadatenstandards	GM03 2+
Version des Metadatenstandards	1.0

Metadatenkontakt

general

Person	BAFU AOEL
Organisation	Bundesamt für Umwelt / Abteilung Arten, Ökosysteme, Landschaften
Abkürzung der Organisation	BAFU
Funktion	Ansprechpartner

Telefon

Telefonnummer	+41 58 462 93 89
Telefaxnummer	+41 58 463 89 74

Adressangaben

Ort	Bern
PLZ	3003
Staat	CH
E-Mail	aoel@bafu.admin.ch

Online-Ressource

URL	https://www.bafu.admin.ch/bafu/de/home/amt/abteilu...
Protokoll	text/html

Metadatenkontakt

general

Person	BAFU GIS
Organisation	Bundesamt für Umwelt
Abkürzung der Organisation	BAFU
Position	Fachstelle Geo- und Umweltdatenmanagement
Funktion	Ansprechpartner

Telefon

Telefonnummer	+41 58 464 21 59
---------------	------------------

Adressangaben

Ort	Bern
PLZ	3003
Staat	CH
E-Mail	gis@bafu.admin.ch

Online-Ressource

URL	https://www.bafu.admin.ch/bafu/de/home/amt/abteilu...
Protokoll	text/html

Sprachraum

Französisch (Utf8)
Italienisch (Utf8)
Englisch (Utf8)
Rumantsch (Utf8)
Deutsch (Utf8)

Struktur der räumlichen Daten

Vektordaten

Geometrische Objekte

Geometrische Objekte

Geometrietyp	Linie
--------------	-------

Referenzsystem

Identifikator des Bezugssystems

Code	EPSG:21781
------	------------

Basisinformation zum Datenbestand

Kurzbeschreibung	Der Datensatz zu den Äschenpopulationen von nationaler Bedeutung umfasst vier Teilprodukte (Verbreitungsgebiete, Kernzonen, Laichplätze, Larvenhabitate). Der Layer Laichplätze enthält die Strecken in denen natürliche Reproduktion stattfindet. Die Grundlagendaten stammen aus dem Verbreitungsatlas der Fische und Rundmäuler der Schweiz (Pedroli et al. 1991), aus kantonalen Fangstatistiken sowie von Auskünften kantonomaler Fischereiverwaltungen.
Bearbeitungsstatus	Kontinuierliche Aktualisierung
Sprache	Deutsch
Zeichensatz	8859part1

Bibliografische Angaben

Titel	Äschenpopulationen von nationaler Bedeutung: Laichplätze
Alternativtitel	Äschen: Laichplätze
Überarbeitung	2011-08-29
Gemeinsamer Titel	Äschenpopulation von nationaler Bedeutung: Laichplätze

Kontakt für die Ressource

general

<i>Person</i>	BAFU AOEL
<i>Organisation</i>	Bundesamt für Umwelt / Abteilung Arten, Ökosysteme, Landschaften
<i>Abkürzung der Organisation</i>	BAFU
<i>Funktion</i>	Ansprechpartner

Telefon

<i>Telefonnummer</i>	+41 58 462 93 89
<i>Telefaxnummer</i>	+41 58 463 89 74

Adressangaben

<i>Ort</i>	Bern
<i>PLZ</i>	3003
<i>Staat</i>	CH
<i>E-Mail</i>	aoel@bafu.admin.ch

Online-Ressource

<i>URL</i>	https://www.bafu.admin.ch/bafu/de/home/amt/abteilu...
<i>Protokoll</i>	text/html

Datenpflege

<i>Wartungsintervalle</i>	Kontinuierlich
---------------------------	----------------

Schlüsselwörter

geocat.ch	opendata.swiss
GEMET	Umwelt
GEMET - INSPIRE themes, version 1.0	Lebensräume und Biotope

Rechtliche Einschränkungen

<i>Nutzungsbeschränkung</i>	Benutzerdefinierte Einschränkungen
<i>Andere Einschränkungen</i>	keine Einschränkungen

Räumliche Auflösung

Auflösung

Vergleichsmassstab

Representative Fraction

<i>Massstabszahl</i>	25000
----------------------	-------

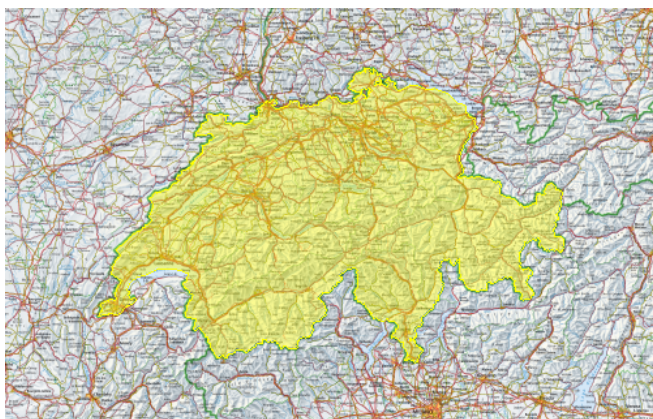
Thematik

L2 Natur- und Landschaftsschutz

Ausdehnung

<i>Beschreibung</i>	Schweiz
---------------------	---------

Begrenzungspolygon (inclusive)



Vertriebsinformation

Abgabeformat

ESRI Shapefile (-)
ESRI Geodatabase (.mdb) (-)

Digitale Transferoptionen

Online

http://data.geo.admin.ch/ch.bafu.fischerei-aeschen_laichplaetze/data.zip - Download Server von geo.admin.ch
--

Digitale Transferoptionen

Online

http://data.geo.admin.ch/ch.bafu.fischerei-aeschen_laichplaetze/data.zip - Link für Datenbezug

Digitale Transferoptionen

Online

<http://map.bafu.admin.ch> - Link zum Fachportal

Digitale Transferoptionen

Online

<https://www.bafu.admin.ch/bafu/de/home/themen/biodiversitaet/publikationen-studien/publikationen/aeschenpopulationen-nationale-bedeutung.html> - Link zur Detailbeschreibung der Daten

Links

link-link

[Link zur Detailbeschreibung der Daten](#)

download-link

[Link zum Fachportal](#)

[Download Server von geo.admin.ch](#)

Verbunden