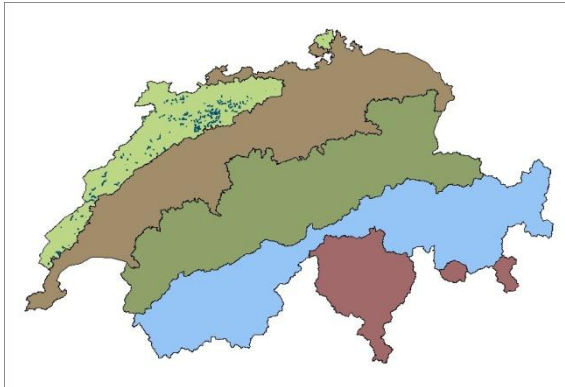


Fließgewässertypisierung der Schweiz

Porträt Gewässertyp Nr. 10

Steiles, mittleres Fließgewässer des montanen, karbonatischen Juras



Sorne bei Sornetan (© Aquabug)

Biogeographische Region	Jura	1
Höhenlage Gewässer [m.ü.M.]	600-1800	2
Mittl. jährl. Abfluss [m³/s]	0.05-1	2
Mittl. Gefälle Gewässer [%]	>5	3
Geologie	karbonatisch	1
Code Gewässertyp:		12231

Gesamtlänge an Fließstrecken dieses Typs	
Absolut [km]	246
Relativ [%-Anteil Gewässernetz]	
Biogeographische Region	8.6
Schweiz	0.4

Biogeographische Region Jura

Die Region umfasst den Hauptzug des Jura und ist ausgeformt in parallel verlaufende Bergketten und Tälern, Plateaus und Tafeln. Sie erstreckt sich über 4'300 km², was rund 10% der Landesfläche entspricht. Infolge tektonischer Bewegungen und geochemischer Lösungsprozesse im karbonatischen Untergrund bestehen vielerorts Spalten und Klüfte, durch welche das Wasser unterirdisch abfließt. Die Folge davon ist eine Landschaft mit auffallend wenigen Bächen und Flüssen, vor allem in den höheren Lagen. Die Dichte der an der Oberfläche fließenden Bäche und Flüsse ist mit 0.69 km/km² knapp halb so hoch wie im Landesdurchschnitt (1.48 km/km²).

Häufigste Abflussregimes

nivo-pluvial jurassien, pluvial jurassien

Ähnliche Merkmalskombinationen (keine eigenständigen Gewässertypen)

12331 Steiles, grosses Fließgewässer des montanen, karbonatischen Juras (10 km)

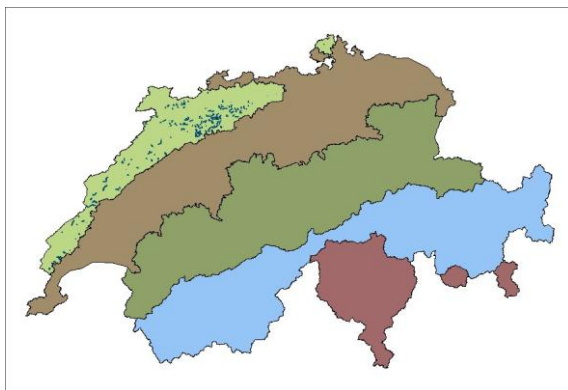
Referenzstellen

noch nicht bestimmt

Typologie des cours d'eau suisses

Portrait type n°10

Cours d'eau calcaire, à débit moyen, de pente forte, de l'étage montagnard du Jura



La Sorne près de Sornetan (© Aquabug)

Région biogéographique	Jura	1
Altitude du cours d'eau [m.]	montagnard	2
Débit annuel moyen [m³/s]	moyen	2
Pente moyenne du cours d'eau[%]	forte	3
Géologie	calcaire	1
Code type d'eau:	12231	

Longueur des tronçons de ce type	
Total [km]	246
Relatif [%-du réseau hydrographique]	
Région biogéographique	8.6
Suisse	0.4

Région biogéographique: Jura

La région comprend le massif du Jura, qui est formé de chaînes de montagnes, de vallées et de plateaux. Elle s'étend sur 4300 km², ce qui représente 10 % environ de la superficie de la Suisse. Les mouvements tectoniques et un phénomène de dissolution géochimique du sol calcaire ont formé des fissures, des crevasses et des cavités, qui favorisent l'écoulement des eaux dans le sous-sol. En conséquence, le paysage est marqué par l'absence de cours d'eau visibles, car la plupart sont souterrains. La densité des cours d'eau superficiels est donc très faible: avec seulement 0,69 km/km², elle est légèrement inférieure à la moitié de la moyenne suisse (1,48 km/km²).

Régimes d'écoulement les plus fréquents

nivo-pluvial jurassien, pluvial jurassien

Combinaisons similaires de caractéristiques (hormis les types de cours d'eau définis)

12331 Cours d'eau calcaire, à débit élevé, de pente forte, de l'étage montagnard du Jura (10 km)

Sites de référence

Pas encore désigné