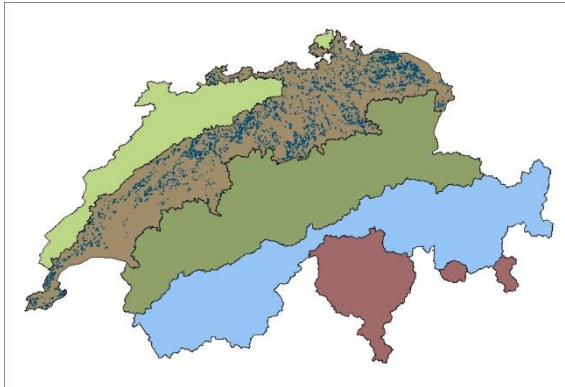


## Fließgewässertypisierung der Schweiz

## Porträt Gewässertyp Nr. 12

Mittelsteiles, kleines Fließgewässer des kollinen, karbonatischen Mittellands



Bach bei Courgevaux FR (© Sigmaphan)

<b>Biogeographische Region</b>	Mittelland	2	<b>Gesamtlänge an Fließstrecken dieses Typs</b>	
<b>Höhenlage Gewässer [m.ü.M.]</b>	<600	1	Absolut [km]	1712
<b>Mittl. jährl. Abfluss [m<sup>3</sup>/s]</b>	<0.05	1	Relativ [%-Anteil Gewässernetz]	
<b>Mittl. Gefälle Gewässer [%]</b>	0.5-5	2	Biogeographische Region	13
<b>Geologie</b>	karbonatisch	1	Schweiz	2.8
<b>Code Gewässertyp:</b>		21121		

### Biogeographische Region Mittelland

Die Region umfasst das Plateau zwischen den Alpen und dem Jura sowie Gebiete entlang des Rheins nördlich des Jura. Sie umfasst 11'200 km<sup>2</sup> (rund 27% der Landesfläche). Der geologische Untergrund besteht aus fein- bis grobkörnigen Molassesedimenten (Sandsteine und Nagelfluh). Darüber liegen vielerorts eiszeitliche Ablagerungen, welche die heutige Landschaft und das Gewässernetz massgeblich mitgestalten. Das Mittelland weist die geringsten Höhenunterschiede aller Regionen auf, was sich im Gewässernetz vor allem beim Gefälle auswirkt: Mehr als die Hälfte aller flachen und mittelsteilen Fließstrecken der Schweiz liegen in der Region. Die Gewässerdichte im Mittelland beträgt 1.17 km/km<sup>2</sup> (Schweiz: 1.48 km/km<sup>2</sup>).

### Häufigste Abflussregimes

pluvial inférieur, pluvial jurassien

### Ähnliche Merkmalskombinationen (keine eigenständigen Gewässertypen)

Keine

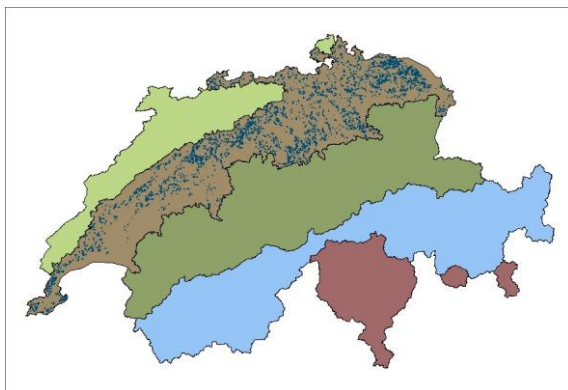
### Referenzstellen

noch nicht bestimmt

## Typologie des cours d'eau suisses

## Portrait type n°12

Cours d'eau calcaire, à débit faible, de pente moyenne, de l'étage collinéen du Plateau



Ruisseau Prüs de Courgevaux FR (© Sigmaplan)

<b>Région biogéographique</b>	Plateau	2
<b>Altitude du cours d'eau [m.]</b>	collinéen	1
<b>Débit annuel moyen [m<sup>3</sup>/s]</b>	faible	1
<b>Pente moyenne du cours d'eau[%]</b>	moyenne	2
<b>Géologie</b>	calcaire	1
<b>Code type d'eau:</b>	21121	

<b>Longueur des tronçons de ce type</b>	
Total [km]	1712
Relatif [%-du réseau hydrographique]	
Région biogéographique	13
Suisse	2.8

### Région biogéographique: Plateau

La région comprend le Plateau, situé entre les Alpes et le Jura, ainsi que des zones situées le long du Rhin au nord du Jura. Elle s'étend sur 11 200 km<sup>2</sup> (environ 27 % de la superficie de la Suisse). Le sous-sol est constitué de sédiments molassiques fins à grossiers (grès et conglomérats). Ceux-ci sont souvent recouverts de dépôts remontant à l'ère glaciaire, qui déterminent l'aspect du paysage et le tracé des cours d'eau, tels que nous les connaissons aujourd'hui. De toutes les régions, le Plateau est celle où l'altitude varie le moins. En conséquence, plus de la moitié des cours d'eau à pente faible et moyenne se situent dans cette région. La densité des cours d'eau sur le Plateau est de 1,17 km/km<sup>2</sup> (Suisse: 1,48 km/km<sup>2</sup>).

### Régimes d'écoulement les plus fréquents

pluvial inférieur, pluvial jurassien

### Combinaisons similaires de caractéristiques (hormis les types de cours d'eau définis)

aucun

### Sites de référence

Pas encore désigné