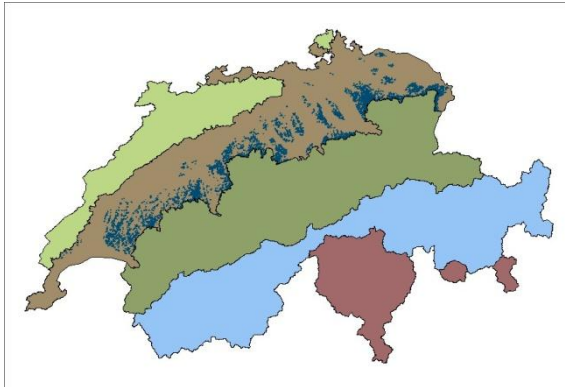


Fließgewässertypisierung der Schweiz

Porträt Gewässertyp Nr. 19

Steiles, kleines Fließgewässer des montanen, karbonatischen Mittellands



Ruisseau Grangettes (© Aquabug-CSCF)

Biogeographische Region	Mittelland	2
Höhenlage Gewässer [m.ü.M.]	600-1800	2
Mittl. jährl. Abfluss [m³/s]	<0.05	1
Mittl. Gefälle Gewässer [%]	>5	3
Geologie	karbonatisch	1
Code Gewässertyp:	22131	

Gesamtlänge an Fließstrecken dieses Typs	
Absolut [km]	2547
Relativ [%-Anteil Gewässernetz]	
Biogeographische Region	19.3
Schweiz	4.2

Biogeographische Region Mittelland

Die Region umfasst das Plateau zwischen den Alpen und dem Jura sowie Gebiete entlang des Rheins nördlich des Jura. Sie umfasst 11'200 km² (rund 27% der Landesfläche). Der geologische Untergrund besteht aus fein- bis grobkörnigen Molassesedimenten (Sandsteine und Nagelfluh). Darüber liegen vielerorts eiszeitliche Ablagerungen, welche die heutige Landschaft und das Gewässernetz massgeblich mitgestalten. Das Mittelland weist die geringsten Höhenunterschiede aller Regionen auf, was sich im Gewässernetz vor allem beim Gefälle auswirkt: Mehr als die Hälfte aller flachen und mittelsteilen Fließstrecken der Schweiz liegen in der Region. Die Gewässerdichte im Mittelland beträgt 1.17 km/km² (Schweiz: 1.48 km/km²).

Häufigste Abflussregimes

pluvial inférieur, pluvial supérieur, nivo-pluvial préalpin

Ähnliche Merkmalskombinationen (keine eigenständigen Gewässertypen)

Keine

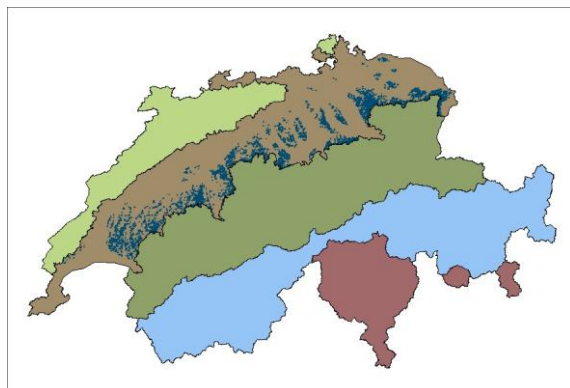
Referenzstellen

noch nicht bestimmt

Typologie des cours d'eau suisses

Portrait type n°19

Cours d'eau calcaire, à débit faible, de pente forte, de l'étage montagnard du Plateau



Ruisseau près de Grangettes (© Aquabug-CSCF)

Région biogéographique	Plateau	2
Altitude du cours d'eau [m.]	montagnard	2
Débit annuel moyen [m³/s]	faible	1
Pente moyenne du cours d'eau[%]	forte	3
Géologie	calcaire	1
Code type d'eau:		22131

Longueur des tronçons de ce type	
Total [km]	2547
Relatif [%-du réseau hydrographique]	
Région biogéographique	19.3
Suisse	4.2

Région biogéographique: Plateau

La région comprend le Plateau, situé entre les Alpes et le Jura, ainsi que des zones situées le long du Rhin au nord du Jura. Elle s'étend sur 11 200 km² (environ 27 % de la superficie de la Suisse). Le sous-sol est constitué de sédiments molassiques fins à grossiers (grès et conglomérats). Ceux-ci sont souvent recouverts de dépôts remontant à l'ère glaciaire, qui déterminent l'aspect du paysage et le tracé des cours d'eau, tels que nous les connaissons aujourd'hui. De toutes les régions, le Plateau est celle où l'altitude varie le moins. En conséquence, plus de la moitié des cours d'eau à pente faible et moyenne se situent dans cette région. La densité des cours d'eau sur le Plateau est de 1,17 km/km² (Suisse: 1,48 km/km²).

Régimes d'écoulement les plus fréquents

pluvial inférieur, pluvial supérieur, nivo-pluvial préalpin

Combinaisons similaires de caractéristiques (hormis les types de cours d'eau définis)

aucun

Sites de référence

Pas encore désigné