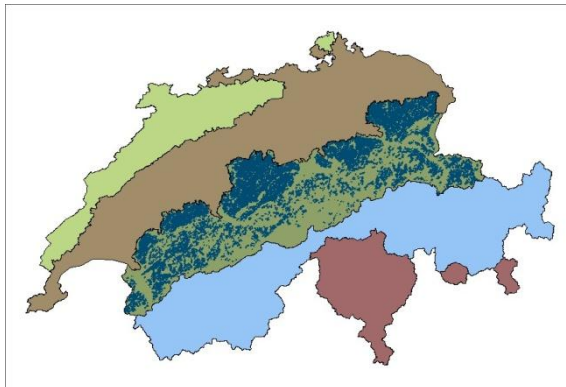


Fließgewässertypisierung der Schweiz

Porträt Gewässertyp Nr. 24

Steiles, kleines Fließgewässer der montanen, karbonatischen Alpennordflanke



Fischbach bei Därstetten (© Aquabug-CSCF)

Biogeographische Region	Alpennordflanke	3
Höhenlage Gewässer [m.ü.M.]	600-1800	2
Mittl. jährl. Abfluss [m³/s]	<0.05	1
Mittl. Gefälle Gewässer [%]	>5	3
Geologie	karbonatisch	1
Code Gewässertyp:		32131

Gesamtlänge an Fließstrecken dieses Typs	
Absolut [km]	12415
Relativ [%-Anteil Gewässernetz]	
Biogeographische Region	54.3
Schweiz	20.4

Biogeographische Region Alpennordflanke

Die Region erstreckt sich vom Unterwallis im Westen bis zu den St. Galler Voralpen im Osten. Das zum Mittelland hin abfallende Alpenvorland mit Napf und Rigi sowie die nordbündnerischen Täler Vorderrhein, Prättigau und Oberhalbstein sind auch der Region zugewiesen. Ihre Ausdehnung beträgt 11'500 km² und damit rund 28% der Landesfläche. Steil abfallende Berglandschaften prägen das Landschaftsbild der Region über weite Strecken. So dominieren steile Bäche das regionale Gewässernetz mit einem Anteil von mehr als 85%. Mit 2.02 km/km² weist die Region die landesweit höchste Dichte an Fließgewässern auf (Schweiz: 1.48 km/km²).

Häufigste Abflussregimes

nivo-pluvial préalpin, nival de transition

Ähnliche Merkmalskombinationen (keine eigenständigen Gewässertypen)

32132 Steiles, kleines Fließgewässer der montanen, silikatischen Alpennordflanke (175 km)

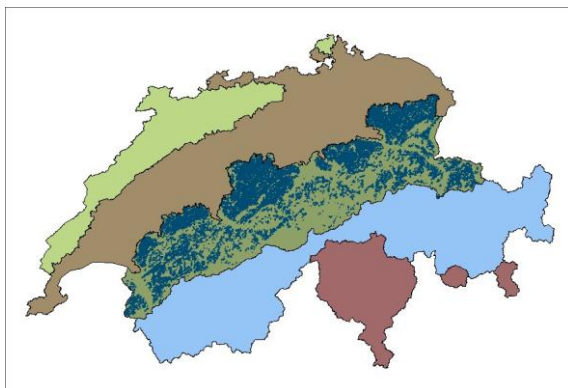
Referenzstellen

noch nicht bestimmt

Typologie des cours d'eau suisses

Portrait type n°24

Cours d'eau calcaire, à débit faible, de pente forte, de l'étage montagnard du Versant nord des Alpes



Le Fischbach près de Därstetten (© Aquabug-CSCF)

Région biogéographique	Versant nord des Alpes	3
Altitude du cours d'eau [m.]	montagnard	2
Débit annuel moyen [m³/s]	faible	1
Pente moyenne du cours d'eau[%]	forte	3
Géologie	calcaire	1
Code type d'eau:		32131

Longueur des tronçons de ce type	
Total [km]	12415
Relatif [%-du réseau hydrographique]	
Région biogéographique	54.3
Suisse	20.4

Région biogéographique: Versant nord des Alpes

La région s'étend du Bas-Valais, à l'ouest, jusqu'aux Préalpes saint-galloises, à l'est. Elle comprend également le bas massif des Préalpes, avec le Napf et le Rigi, ainsi que les vallées du nord des Grisons: Rhin antérieur, Prättigau et Oberhalbstein. La région s'étend sur 11 500 km², soit environ 28 % de la superficie de la Suisse. Les paysages se caractérisent le plus souvent par des pentes escarpées, de sorte que les ruisseaux à forte pente constituent la majorité du réseau hydrographique de la région (85 %). Avec 2,02 km/km², cette région possède la plus forte densité de cours d'eau (Suisse: 1,48 km/km²).

Régimes d'écoulement les plus fréquents

nivo-pluvial préalpin, nival de transition

Combinaisons similaires de caractéristiques (hormis les types de cours d'eau définis)

32132 Cours d'eau siliceux, à débit faible, de pente forte, de l'étage montagnard du Versant nord des Alpes (175 km)

Sites de référence

Pas encore désigné