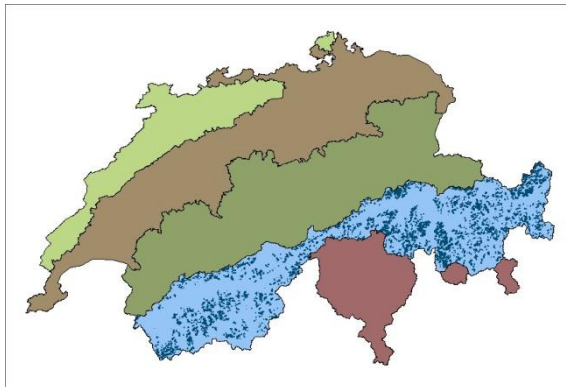


Fließgewässertypisierung der Schweiz

Porträt Gewässertyp Nr. 39

Steiles, kleines Fließgewässer der alpinen, karbonatischen Zentralalpen



Oxefeldbach im Binntal (© Aquabug-CSCF)

Biogeographische Region	Zentralalpen	4
Höhenlage Gewässer [m.ü.M.]	>1800	3
Mittl. jährl. Abfluss [m³/s]	<0.05	1
Mittl. Gefälle Gewässer [%]	>5	3
Geologie	karbonatisch	1
Code Gewässertyp:		43131

Gesamtlänge an Fließstrecken dieses Typs	
Absolut [km]	3254
Relativ [%-Anteil Gewässernetz]	
Biogeographische Region	22.5
Schweiz	5.3

Biogeographische Region Zentralalpen

Die Region Zentralalpen ist zusammengesetzt aus den beiden Biogeografischen Regionen westliche und östliche Zentralalpen. Sie umfasst die inneralpinen Trockentäler von Rhone (ohne Unterwallis), Rhein und Inn sowie deren Einzugsgebiete. Sie erstreckt sich über 10'600 km² (26% der Landesfläche). Das regionale Gewässernetz ist charakterisiert durch einen sehr hohen Anteil an Gewässern der alpinen Höhenstufe, rund zwei Drittel aller über 1'800 m. ü. M. gelegenen Gewässer der Schweiz liegen in den Zentralalpen. Viele steile kleine Bäche entwässern die Bergflanken und münden in den Haupttälern in die grossen und flacheren Flüsse. Die Gewässerdichte in der Region beträgt 1.45 km/km² (Schweiz: 1.48 km/km²).

Häufigste Abflussregimes

b-glacio-nival, nival alpin

Ähnliche Merkmalskombinationen (keine eigenständigen Gewässertypen)

43121 Mittelsteiles, kleines Fließgewässer der alpinen, karbonatischen Zentralalpen (125 km)

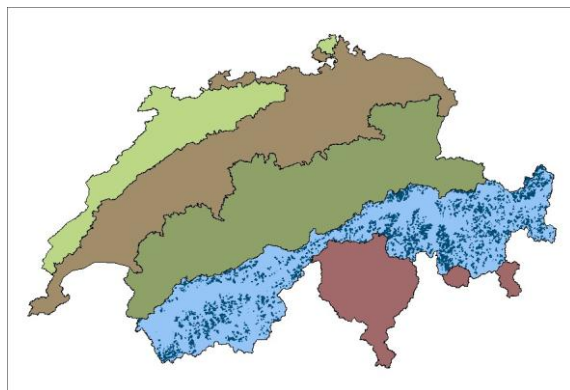
Referenzstellen

noch nicht bestimmt

Typologie des cours d'eau suisses

Portrait type n°39

Cours d'eau calcaire, à débit faible, de pente forte, de l'étage alpin des Alpes centrales



L'Oxefeldbach dans la vallée de Binn (© Aquabug-CSCF)

Région biogéographique	Alpes centrales	4
Altitude du cours d'eau [m.]	>1800	3
Débit annuel moyen [m³/s]	faible	1
Pente moyenne du cours d'eau[%]	forte	3
Géologie	calcaire	1
Code type d'eau:	43131	

Longueur des tronçons de ce type	
Total [km]	3254
Relatif [%-du réseau hydrographique]	
Région biogéographique	22.5
Suisse	5.3

Région biogéographique: Alpes centrales

La région Alpes centrales englobe les deux régions biogéographiques Alpes centrales occidentales et orientales. Elle comprend les vallées sèches du Rhône (sans le Bas-Valais), du Rhin et de l'Inn ainsi que leurs bassins versants. La région s'étend sur 10 600 km², soit 26 % de la superficie totale de la Suisse. Son réseau hydrographique se distingue par une très grande proportion de cours d'eau de l'étage alpin: deux tiers environ de tous les cours d'eau suisses situés à plus de 1800 mètres d'altitude appartiennent à la région Alpes centrales. Un grand nombre de torrents drainent les versants des Alpes pour se jeter dans les grandes rivières, plus calmes, qui s'écoulent au fond des vallées principales. La densité des cours d'eau dans cette région est de 1,45 km/km² (Suisse: 1,48 km/km²).

Régimes d'écoulement les plus fréquents

b-glacio-nival, nival alpin

Combinaisons similaires de caractéristiques (hormis les types de cours d'eau définis)

43121 Cours d'eau siliceux, à débit élevé, de pente forte, de l'étage montagnard des Alpes centrales (125 km)

Sites de référence

Pas encore désigné