



Wasserverfügbarkeit im Boden (Standortwasserbilanz)

Metadaten

Metadatzsatzidentifikator	843579c9-927b-4691-b4b4-aa3a90c98007
Sprache	Deutsch
Zeichensatz	Utf8
Anwendungsbereich	Datenbestand
Datum	25-07-2019 13:46:30
Bezeichnung des Metadatenstandards	GM03 2+
Version des Metadatenstandards	1.0

Metadatenkontakt

general

Person	BAFU GIS
Organisation	Bundesamt für Umwelt
Abkürzung der Organisation	BAFU
Position	Fachstelle Geo- und Umweltdatenmanagement
Funktion	Ansprechpartner

Telefon

Telefonnummer	+41 58 464 21 59
---------------	------------------

Adressangaben

Ort	Bern
PLZ	3003
Staat	CH
E-Mail	gis@bafu.admin.ch

Online-Ressource

URL	https://www.bafu.admin.ch/bafu/de/home/amt/abteilu...
Protokoll	text/html

Metadatenkontakt

general

Person	Peter Brang
Organisation	Eidg. Forschungsanstalt für Wald, Schnee und Landschaft
Abkürzung der Organisation	WSL
Funktion	Ansprechpartner

Telefon

Telefonnummer	0041 44 739 21 11
Direkte Nummer	0041 44 739 24 86

Adressangaben

Ort	Birmensdorf
PLZ	8903
Staat	CH
E-Mail	peter.brang@wsl.ch
Strassenname	Zürcherstrasse
Hausnummer	111

Online-Ressource

URL	http://www.wsl.ch
Protokoll	text/html

Sprachraum

Französisch (Utf8)
Italienisch (Utf8)
Englisch (Utf8)
Rumantsch (Utf8)
Deutsch (Utf8)

Struktur der räumlichen Daten

Vektordaten

Geometrische Objekte

Geometrische Objekte

Geometrietyp	Fläche
--------------	--------

Referenzsystem

Identifikator des Bezugssystems

Code	CH1903+ (LV95)
------	----------------

Basisinformation zum Datenbestand

Kurzbeschreibung	Den Bäumen steht in der Vegetationszeit häufiger weniger Wasser zur Verfügung • Das Wasserangebot in der Vegetationszeit ist für Wachstum und Vitalität der Wälder entscheidend. Die Verfügbarkeit des Wassers kann aus der Differenz zwischen dem Niederschlag und der potenziellen Verdunstung berechnet werden. Dies ist die klimatische Wasserbilanz. Erweitert um den Bodenspeicher ergibt sich die Standortwasserbilanz. • Die Standortwasserbilanz steht in enger Beziehung zum Vorkommen der Bäume, ihrer Vitalität und zum Wachstum. • Die Baumarten haben unterschiedliche Ansprüche an das Wasserangebot. Während Eichen genügsam sind, brauchen Fichten deutlich mehr Wasser in der Vegetationszeit. • Trend: Wiederkehr und Ausdehnung gelb bis roter Gebiete nehmen in der Periode 1981-2018 zu. Periode 1981-2018, April bis August, räumliche Auflösung 250m x 250m. Quelle: Remund et al. (2016).
Bearbeitungsstatus	Abgeschlossen
Sprache	Deutsch
Zeichensatz	8859part1

Bibliografische Angaben

Titel	Wasserverfügbarkeit im Boden (Standortwasserbilanz)
Alternativtitel	Wasserverfügbarkeit im Boden

<i>Erstellung</i>	2019-02-06
<i>Überarbeitung</i>	2019-02-06
<i>Gemeinsamer Titel</i>	Wasserverfügbarkeit im Boden

Kontakt für die Ressource

general

<i>Person</i>	BAFU Wald
<i>Organisation</i>	Abteilung Wald, Bundesamt für Umwelt
<i>Abkürzung der Organisation</i>	BAFU
<i>Funktion</i>	Eigentümer / Datenherr

Telefon

<i>Telefonnummer</i>	+41 58 464 78 64
<i>Telefaxnummer</i>	+41 58 464 78 66

Adressangaben

<i>Ort</i>	Bern
<i>PLZ</i>	3003
<i>Staat</i>	CH
<i>E-Mail</i>	wald@bafu.admin.ch

Online-Ressource

<i>URL</i>	https://www.bafu.admin.ch/bafu/de/home/amt/abteilu...
<i>Protokoll</i>	text/html

Kontakt für die Ressource

general

<i>Organisation</i>	Eidg. Forschungsanstalt WSL
<i>Abkürzung der Organisation</i>	WSL
<i>Funktion</i>	Eigentümer / Datenherr

Telefon

<i>Telefonnummer</i>	+41 44 739 21 11
----------------------	------------------

Adressangaben

<i>Ort</i>	Birmensdorf
<i>PLZ</i>	8903
<i>E-Mail</i>	info@wsl.ch

Datenpflege

<i>Wartungsintervalle</i>	Unregelmässig
---------------------------	---------------

Bewertung AAP

<i>Aufbewahrungsdauer NV in Jahren</i>	100
<i>Bewertung Archivwürdigkeit</i>	archivwürdig
<i>Begründung Archivwürdigkeit</i>	Nachweis der Geschäftspraxis

Schlüsselwörter

geocat.ch	opendata.swiss Aufbewahrungs- und Archivierungsplanung AAP - Bund
GEMET	Wald Waldökologie Waldbestand
GEMET - INSPIRE themes, version 1.0	

Rechtliche Einschränkungen

<i>Nutzungsbeschränkung</i>	Benutzerdefinierte Einschränkungen
<i>Andere Einschränkungen</i>	keine Einschränkungen

Räumliche Auflösung

Auflösung

Vergleichsmassstab

Representative Fraction

<i>Massstabszahl</i>	25000
----------------------	-------

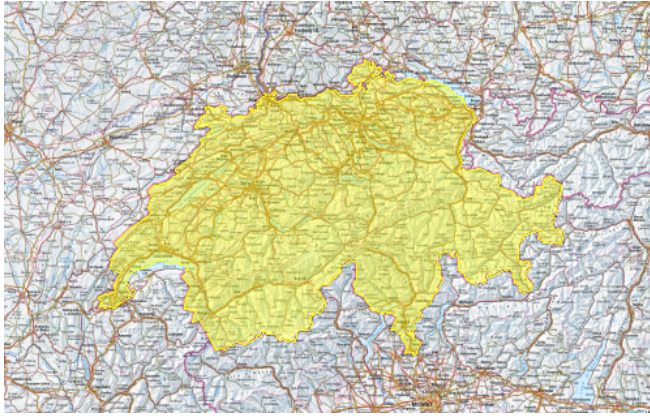
ISO - Kategorien

G Wald, Flora, Fauna

Ausdehnung

<i>Beschreibung</i>	Schweiz
---------------------	---------

Begrenzungspolygon (inclusive)



Vertriebsinformation

Abgabeformat

Shape (-)

Vertriebsstelle

Kontakt

general

<i>Person</i>	BAFU Wald
<i>Organisation</i>	Abteilung Wald, Bundesamt für Umwelt
<i>Abkürzung der Organisation</i>	BAFU
<i>Funktion</i>	Vertrieb

Adressangaben

<i>Ort</i>	Bern
<i>PLZ</i>	3003
<i>Staat</i>	CH
<i>E-Mail</i>	wald@bafu.admin.ch

Telefon

<i>Telefonnummer</i>	+41 58 464 78 64
<i>Telefaxnummer</i>	+41 58 464 78 66

Online-Ressource

<i>URL</i>	https://www.bafu.admin.ch/bafu/de/home/amt/abteilu...
<i>Protokoll</i>	text/html

Digitale Transferoptionen

Online

<https://www.wsl.ch/de/ueber-die-wsl/programme-und-initiativen/abgeschlossene-programme-und-grossprojekte/wuk.html> - Link zur Detailbeschreibung der Daten
<https://data.geo.admin.ch/ch.bafu.wald-tannenareale/data.zip> - Link zum Datenbezug
<http://wms.geo.admin.ch/?SERVICE=WMS&VERSION=1.3.0&REQUEST=GetCapabilities&lang=de> - WMS Dienst von geo.admin.ch


Digitale Transferoptionen

Online

<http://map.bafu.admin.ch> - Link zum Fachportal

Links

link-link

 wms-link

download-link

[Link zur Detailbeschreibung der Daten](#)

[Link zum Fachportal](#)

[WMS Dienst von geo.admin.ch](#)

[Link zum Datenbezug](#)

Verbunden