

-  [geocat.ch](http://geocat.ch)
- -
- -
- -

## Klimanormwerte Niederschlag 1991-2020

Räumliche Analysen der langjährigen Monats- und Jahresmittel des Niederschlags in der Normperiode 1991-2020.

Quelle: MeteoSchweiz

## Simple

### Basisinformation

Alternativtitel

Niederschlag 1991-2020 (Klimanormwerte)

Datum (Erstellung)

2019-06-11

Datum (Publikation)

2020-10-27

Datum (Überarbeitung)

2022-03-11

Identifikator

ch.meteoschweiz.klimanormwerte-niederschlag\_aktuelle\_periode

### Identifikator

No information provided.

### Kontakt für die Ressource

### Verantwortliche Stelle

Organisation

Bundesamt für Meteorologie und Klimatologie

Telefonnummer

+41 58 460 99 99

### Adressangaben

Ort

Zürich-Flughafen

PLZ

8058

Staat

CH

E-Mail

[kundendienst@meteoschweiz.ch](mailto:kundendienst@meteoschweiz.ch)

Addresszusatz

Operation Center 1

Postfach

257

Protokoll

WWW:LINK

Servicezeiten

09:00-11:30 & 13:30-16:30

Funktion

Ansprechpartner

Abkürzung der Organisation

MeteoSchweiz

Überarbeitungsintervall

Kontinuierlich

Benutzerdefiniertes Pflegeintervall

P0Y0M0DT0H10M0S

GEMET - INSPIRE themes, version 1.0

- Atmosphärische Bedingungen
- Meteorologisch-geografische Kennwerte

GEMET

- Meteorologie
- Klimatologie
- Klima
- Klimaänderung
- Wetter

geocat.ch

- opendata.swiss

geocat.ch

- BGD I Bundesgeodaten-Infrastruktur

Spezifische Nutzung

Daten

## Verantwortliche Stelle

Organisation

Bundesamt für Meteorologie und Klimatologie

Telefonnummer

+41 58 460 99 99

## Adressangaben

Ort

Zürich-Flughafen

PLZ

8058

Staat

CH

E-Mail

[kundendienst@meteoschweiz.ch](mailto:kundendienst@meteoschweiz.ch)

Addresszusatz

Operation Center 1

Postfach

257

Protokoll

WWW:LINK

Servicezeiten

09:00-11:30 & 13:30-16:30

Funktion

Herausgeber

Abkürzung der Organisation

MeteoSchweiz

Andere Einschränkungen

[Opendata BY: Freie Nutzung. Quellenangabe ist Pflicht.](#)

Land

Schweiz

Sprache

Deutsch

Zeichensatz

Utf8

Thematik

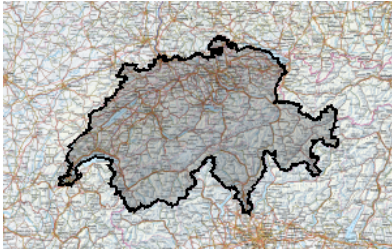
- K Atmosphäre, Luft, Klima

## Ausdehnung

Beschreibung

Schweiz

N  
S  
E  
W

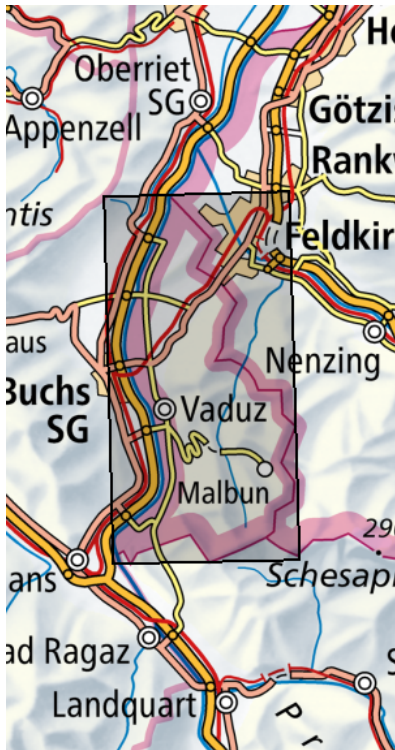


## Ausdehnung

Beschreibung

Liechtenstein

N  
S  
E  
W



Abgabeformat

- Text (.txt) ( - )

Online

[Vorschau map.geo.admin.ch](https://www.geo.admin.ch/) ( MAP:Preview )

Vorschau map.geo.admin.ch

Online

[Link zur Detailbeschreibung](#) ( WWW:LINK )

Link zur Detailbeschreibung

Online

[Gitterdaten](#) ( WWW:DOWNLOAD-URL )

2 km-Gitterpunkt-Datensatz, Format NetCDF oder GeoTIFF

Online

[Permalink opendata.swiss](#) ( OPENDATA:SWISS )

Permalink opendata.swiss

Geometrietyp

Fläche

Identifikator des Referenzsystems

EPSG:21781

## Metadaten

Metadatensatzidentifikator

fe2ed6a2-f08d-4d23-8fc1-807c445e7934

Sprache

Deutsch

Zeichensatz

Utf8

Hierarchieebene

Datenbestand

Datum

2022-12-06T13:38:55

Bezeichnung des Metadatenstandards

GM03\_2

## Metadatenkontakt

## Verantwortliche Stelle

Organisation

Bundesamt für Meteorologie und Klimatologie

Telefonnummer

+41 58 460 99 99

## Adressangaben

Ort

Zürich-Flughafen

PLZ

8058

Staat

CH

E-Mail

[kundendienst@meteoschweiz.ch](mailto:kundendienst@meteoschweiz.ch)

Addresszusatz

Operation Center 1

Postfach

257

Protokoll

WWW:LINK

Servicezeiten

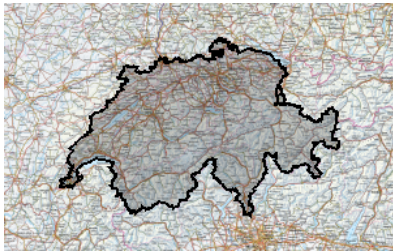
09:00-11:30 & 13:30-16:30

Funktion

Ansprechpartner

Abkürzung der Organisation

MeteoSchweiz



GEMET

[Klima Klimatologie Klimaänderung Meteorologie Wetter](#)

GEMET - INSPIRE themes, version 1.0

[Atmosphärische Bedingungen Meteorologisch-geografische Kennwerte](#)

geocat.ch

[BGDI Bundesgeodaten-Infrastruktur opendata.swiss](#)



Not available

- -
- -
- -