

LFP1

LV95

E = 2 753 238.920 N = 1 249 664.819 H_{LN02} = 1244.150

Genauigkeit (1σ) Lage = 0.050 [m] Höhe = 0.100 [m]

Zuverlässigkeit erfüllt Lage = Ja Höhe = Ja

LK 1095
Nr 1095 530 0

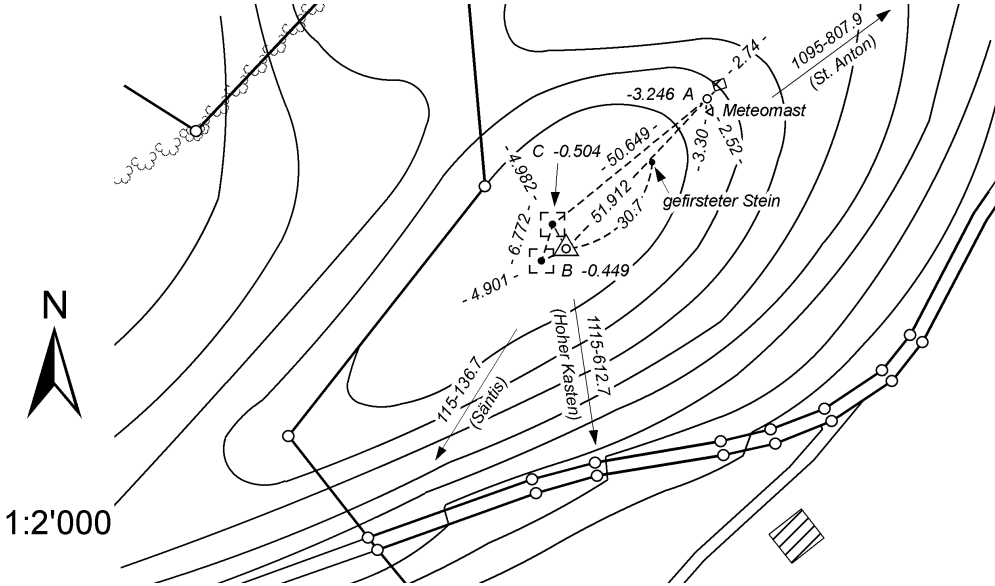
NBIdent CH0300001095

transformiert
CHENyx06

Kennzeichnung

Lochbolzen, in Betonsockel,
bodeneben

Exz: 1 Bolzen, 2 Bodenplatten



begebar

exz. Vers.

10958079 (St. Anton)	60.016 gc
11151367 (Säntis)	235.224 gc
11156127 (H. Kasten)	190.647 gc
Bolzen A	47.959 gc
Bolzen B	271.138 gc
Bolzen C	367.252 gc

Bolzen A	-3.246 m
Bolzen B	-0.449 m
Bolzen C	-0.504 m

GNSS Sichtbarkeit gut

Exz. Bolzen A in Betonsockel, bodeneben
Exz. Granitbodenplatten B+C 50 cm unter Boden



2013: Betonsockel neigt sich 5% Richtung SSE

Nachführung

31.03.1923	Längenpfeiler neu
1937	Pfeiler A+P+L:K,H
27.08.1986	Pfeiler A+P abgebaut
30.06.1987	K,H
11.08.1994	Vz(Pfeiler abgeb.),S
21.07.2004	K,H(M)
23.09.2010	VinO,Vex,S
27.07.2013	VinO,S

Bemerkung

Kt	Bezirk	Gemeinde	Parz.	Anm. im GB
AR	Mittelland	Gais	1081	

Erstellung 30.10.1913
Identität Astron. und Pendelpfeiler

LFP1 2. Ordnung

Gäbris 'Astron.Punkte'

Bundesamt für Landestopografie swisstopo
3084 Wabern