

**LFP1**

LV95

**E = 2 617 522.241    N = 1 129 106.260    H<sub>LN02</sub> = 1008.790**

Genauigkeit (1σ)    Lage = 0.050 [m]    Höhe = 0.100 [m]

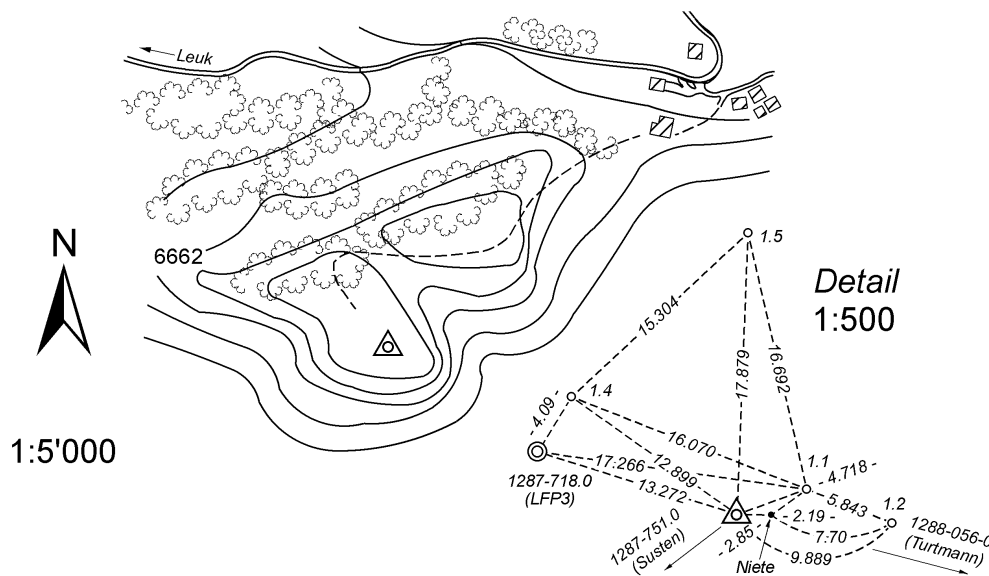
Zuverlässigkeit erfüllt    Lage = Ja    Höhe = Ja

**LK Nr 1287 750 0**

NBIdent CH0300001287

transformiert  
CHENyx06

dH OK Kappe= + 0.016 m

**Kennzeichnung**

Kappenbolzen, in Fels

Exz: 4 Mauerzielbolzen  
Flanschen für Stahlpfeiler**begebar****exz. Vers.**

12880560	116.005 gc
12877510	257.866 gc
Bolzen 1.4	339.253 gc
Bolzen 1.5	2.483 gc
12877180 (LFP3)	319.362 gc
Bolzen 1.2	103.552 gc
Bolzen 1.1	78.009 gc

Bolzen 1.4	0.901 m
Bolzen 1.5	-2.772 m
12877180 (LFP3)	0.465 m
Bolzen 1.2	-0.223 m
Bolzen 1.1	-0.033 m

**GNSS Sichtbarkeit** gut

1.1 -0.033 m    1.4 +0.901 m  
 1.2 -0.223 m    1.5 -2.772 m  
 LFP3 +0.465 m    Niete +0.045 m

**Nachführung**

10.09.1991	Vex,S
29.05.2002	VinO,Mex
2004	H (LV95)
25.10.2005	VinO
2006	K+H (LV03/Fineltra VS)
09.07.2009	VinO,S

**Bemerkung****Kt**  
VS**Bezirk**  
Leuk**Gemeinde**  
Leuk**Parz.**  
6662**Anm. im GB**

**Erstellung** 01.01.1985  
**Identität** 3D-Netz Turtmann 1985 (Nr. 1)

**LFP1 3. Ordnung****Brunnen**Bundesamt für Landestopografie swisstopo  
CH-3084 Wabern