

LFP1

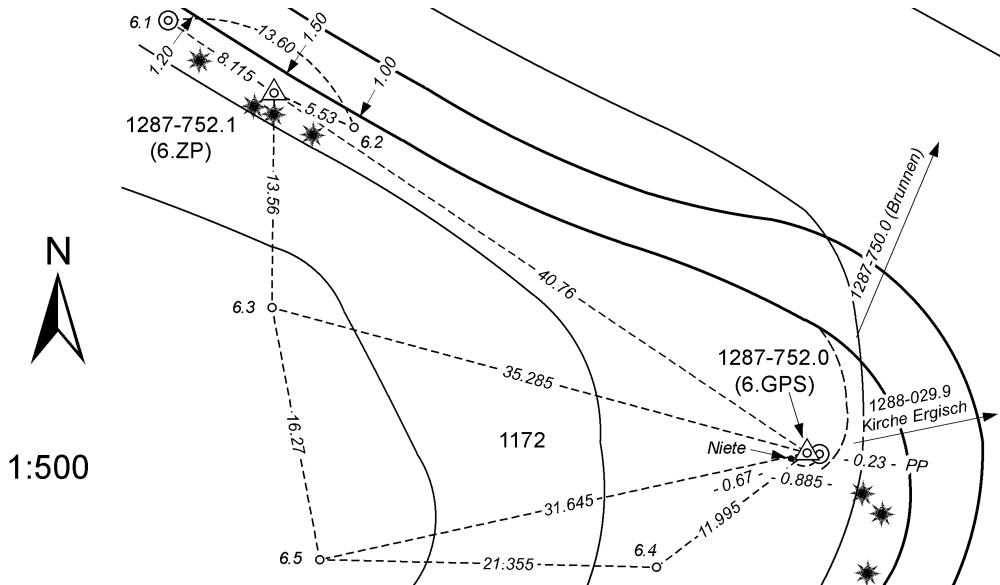
LV95	<b>E = 2 616 102.169</b>	<b>N = 1 125 862.892</b>	<b>H<sub>LN02</sub> = 1475.472</b>
	Genauigkeit (1σ)	Lage = 0.050 [m]	Höhe = 0.100 [m]
	Zuverlässigkeit erfüllt	Lage = Ja	Höhe = Ja
			<b>transformiert</b> CHENyx06

LK Nr **1287 1287 752 1**

NBIdent CH0300001287

2 Blätter

dH OK Kappe= + 0.016 m



**Kennzeichnung**

Kappenbolzen, (6.ZP) in Betonssockel

exz: 1 Kappenbolzen,  
2 Mauerzielbolzen  
Flanschen für Stahlpfeiler

**begebar**

exz. Vers.	
12877500	26.270 gc
12880299 (LFP3)	87.530 gc
6.1	338.120 gc
6.3	200.630 gc
12877520	137.720 gc
6.2	125.820 gc

6.1	-0.001 m
6.3	5.825 m
12877520	-2.265 m
6.2	-1.640 m

**GNSS Sichtbarkeit** mittel

12877520 -2.265 m  
6.1 -0.001 m  
6.2 -1.64 m  
6.3 +5.825 m



**Nachführung**

11.09.1991	VinO
30.05.2002	VinO,S
19.10.2005	VinO
2006	K+H (LV03/Fineltra VS)
09.07.2009	VinO,S

**Bemerkung**

Kt	Bezirk	Gemeinde	Parz.	Anm. im GB
VS	Leuk	Leuk	1214	
VS	Leuk	Leuk	1172	

**Erstellung** 01.01.1985  
**Identität** 3D-Netz Turtmann 1985 (Nr. 6 ZP)

**LFP1 3. Ordnung**

**Agarn**

Bundesamt für Landestopografie swisstopo  
CH-3084 Wabern