

**LFP1**

LV95

**E = 2 619 560.100    N = 1 130 594.060    H<sub>LN02</sub> = 1506.777**

Genauigkeit (1σ)    Lage = 0.050 [m]    Höhe = 0.100 [m]

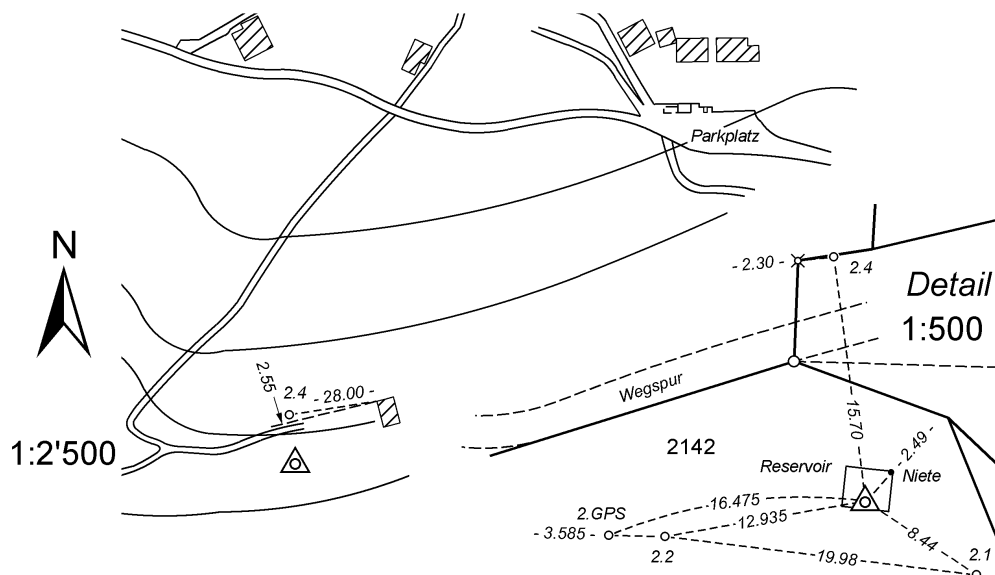
Zuverlässigkeit erfüllt    Lage = Ja    Höhe = Ja

**LK  
Nr    1287  
1287 860 0**

NBIdent    CH0300001287

**transformiert  
CHENyx06**

dH OK Kappe= +0.016m

**Kennzeichnung**

Kappenbolzen, in Betonsockel auf Reservoir

Exz: 3 Mauerzielbolzen,  
1 Exzenterbolzen  
Flanschen für Stahlpfeiler**begehbar****exz. Vers.**

1288056 (7.2)	182.73 gc
12877520	239.74 gc
Bolzen 2.4	391.76 gc
Bolzen 2.1	136.92 gc
Bolzen 2.2	289.21 gc
Bolzen 2.GPS	291.85 gc

Bolzen 2.4	3.619 m
Bolzen 2.1	-2.861 m

Bolzen 2.2	-1.679 m
Bolzen 2.GPS	-1.27 m

**GNSS Sichtbarkeit**    gut

Exzenterbolzen 2.GPS -1.270 m  
 Mauerzielbolzen 2.1 -2.861 m  
 Mauerzielbolzen 2.2 -1.679 m  
 Mauerzielbolzen 2.4 +3.619 m  
 Niete -0.081 m

**Nachführung**

10.09.1991	VinO
29.05.2002	VinO,S
2004	H (LV95)
25.10.2005	VinO
2006	K+H (LV03/Fineltra VS)
16.07.2009	VinO,S

**Bemerkung**

<b>Kt</b>	<b>Bezirk</b>	<b>Gemeinde</b>	<b>Parz.</b>	<b>Anm. im GB</b>
VS	Leuk	Leuk	2142	
VS	Leuk	Leuk	1383	

**Erstellung** 01.01.1985  
**Identität** 3D-Netz Turtmann 1985 (Nr. 2)

**LFP1 3. Ordnung****Bräntschi**

Bundesamt für Landestopografie swisstopo  
 3084 Wabern