

LFP1

LV95

E = 2 621 560.620 N = 1 127 065.570 H_{LN02} = 1131.487

Genauigkeit (1σ) Lage = 0.050 [m] Höhe = 0.100 [m]

Zuverlässigkeit erfüllt Lage = Ja Höhe = Ja

**LK
Nr 1288
1288 057 0**

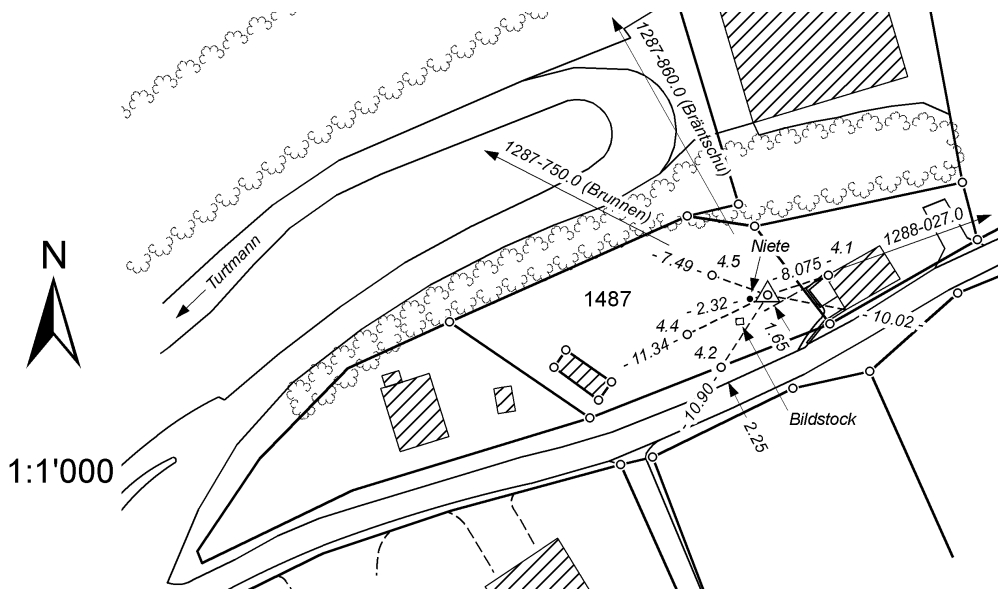
NBIdent CH030001288

transformiert
CHENyx06

dH OK Kappe= + 0.016 m

Kennzeichnung

Kappenbolzen, in Fels

Exz: 4 Mauerzielbolzen
Flanschen für Stahlpfeiler**begebar****exz. Vers.**

12880270	78.210 gc
12877500	329.790 gc
12878600	367.160 gc
Bolzen 4.1	79.930 gc
Bolzen 4.2	236.540 gc
Bolzen 4.5	321.750 gc
Bolzen 4.4	271.100 gc

Bolzen 4.1	-0.029 m
Bolzen 4.2	-1.913 m
Bolzen 4.5	-0.401 m
Bolzen 4.4	-0.184 m

GNSS Sichtbarkeit gut

Die Eigentümerin (Frau Andres) möchte jeweils vorgängig unter 078/660 23 67 informiert werden. Sie bittet zur Magerwiese auf ihrem Grundstück Sorge zu tragen.

Bolzen 4.1 -0.029 m
Bolzen 4.2 -1.913 m
Bolzen 4.4 -0.184 m
Bolzen 4.5 -0.401 m
Niete +0.225 m**Nachführung**

11.09.1991	VinO
28.05.2002	VinO,S
2004	H (LV95)
25.10.2005	VinO
2006	K+H (LV03/Fineltra VS)
09.07.2009	VinO,S

Bemerkung**Kt**
VS**Bezirk**
Leuk**Gemeinde**
Ergisch**Parz.**
1487**Anm. im GB****Erstellung** 01.01.1985
Identität 3D-Netz Turtman 1985 (Nr. 4)**LFP1 3. Ordnung****Ergisch**Bundesamt für Landestopografie swisstopo
CH-3084 Wabern