

Molasse de Heitenried (FR)

Commune: Heitenried

Carte nationale: 1186 Schwarzenburg (coords.: 590'890 / 185'765)

Description résumée du site

Cette coupe montre le passage entre la Molasse d'eau douce inférieure et la Molasse marine supérieure. Elle offre également un gisement fossilifère d'empreintes de pattes d'oiseaux.

Intérêts scientifiques principaux

stratigraphique
paléontologique
sédimentologique

Appartenance aux inventaires existants

IFP (partiellement): 1320
Zone alluviale (partiellement): 55
Géotope cantonal: No 44

Valeur globale

importance nationale

Intégrité

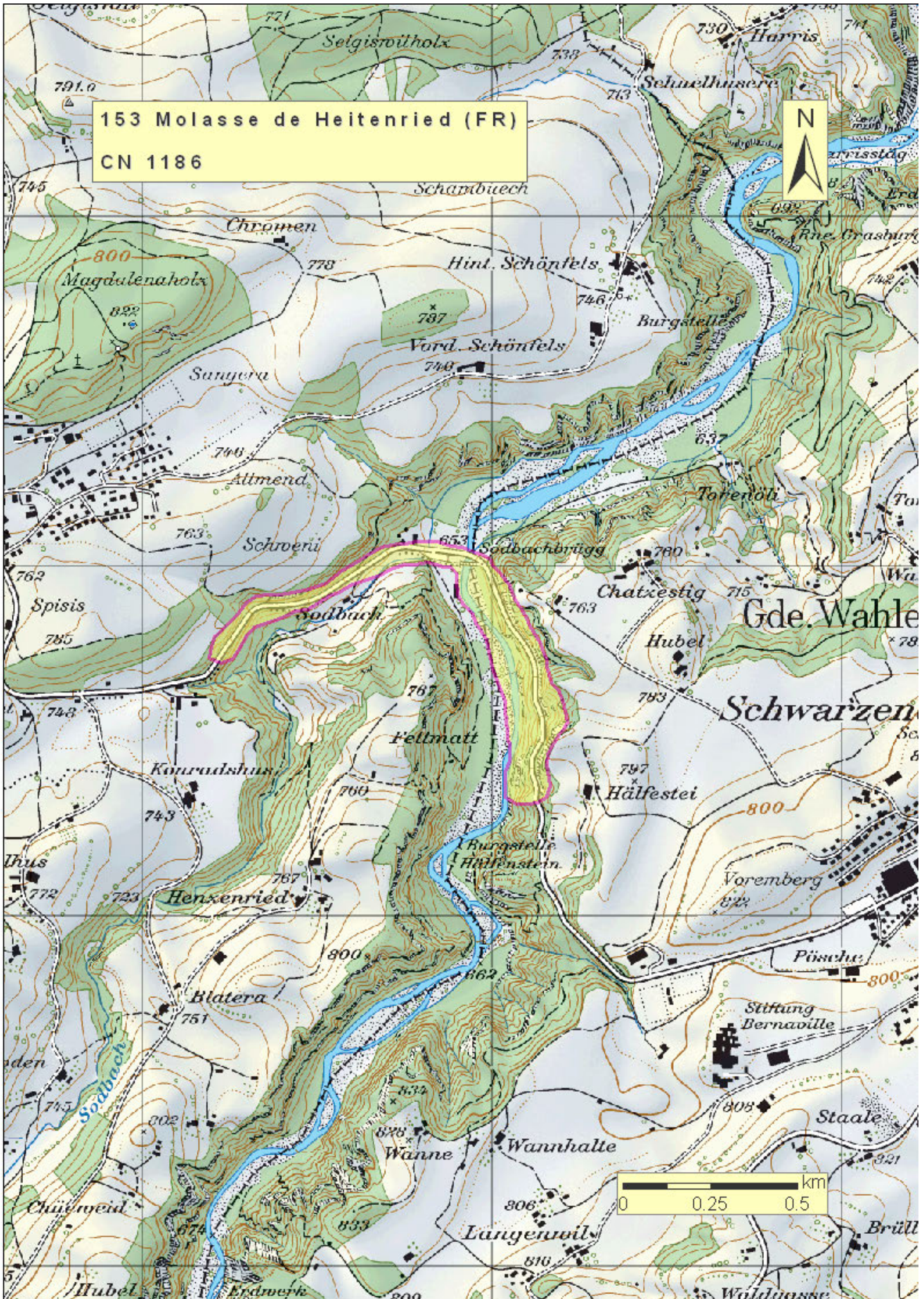
Profil d'une centaine de mètres préservés.

Rareté

Le contact est rarement visible avec cette qualité.

Représentativité

Très bonne



Descriptions détaillées

Description générale

La coupe se situe le long de la route Sodbach-Heitenried.

Description scientifique

Cette coupe est le complément indispensable de celles des Crottes de Cheyres (No 36 de l'inventaire des géotopes du canton de Fribourg), du Gottéron (No 42) et du Vully (No 45) pour comprendre la transition entre la Molasse d'eau douce inférieure et la Molasse marine supérieure.

Elle renferme également un gisement fossilifère d'empreintes de pattes d'oiseaux âgées de 20 millions d'années et montre de nombreuses structures sédimentaires (chenaux tidaux, plage, barre d'embouchure, chenaux distributaires, dépôts de méandres, etc...).

Références

Allen, P., Homewood, P. & Williams, G. (eds) International symposium on foreland basins, Fribourg, 27-4 September 1985, Excursion Guidebook.

Homewood P. 1981 : Facies et environnements de dépôt de la Molasse de fribourg. Eclogae geol. helv. 74/1

Berger J.-P. 1985 : La transgression de la Molasse marine supérieure en Suisse occidentale. Münchner. Geow. Abhandl. 5

Adresse de contact

Dèzes Pierre
Platform Geosciences, SCNAT, Schwarztörstr. 9
3007 Bern
pierre.dezes@scnat.ch