

Molasse Albiskette, Reppischtal (ZH)

Commune: Adliswil, Aeugst am Albis, Birmensdorf, Bonstetten, Hausen am Albis, Horgen, Langnau am Albis, Stallikon, Uitikon, Wettswil, Zürich

Carte nationale: 225 Zürich (coords.: 681'472 / 238'309)

Description résumée du site

Markante Molassekette des Albis zwischen den engen Tälern der Sihl und der Reppisch.

Intérêts scientifiques principaux

structural
sédimentologique
autre

Intérêt scientifique secondaire

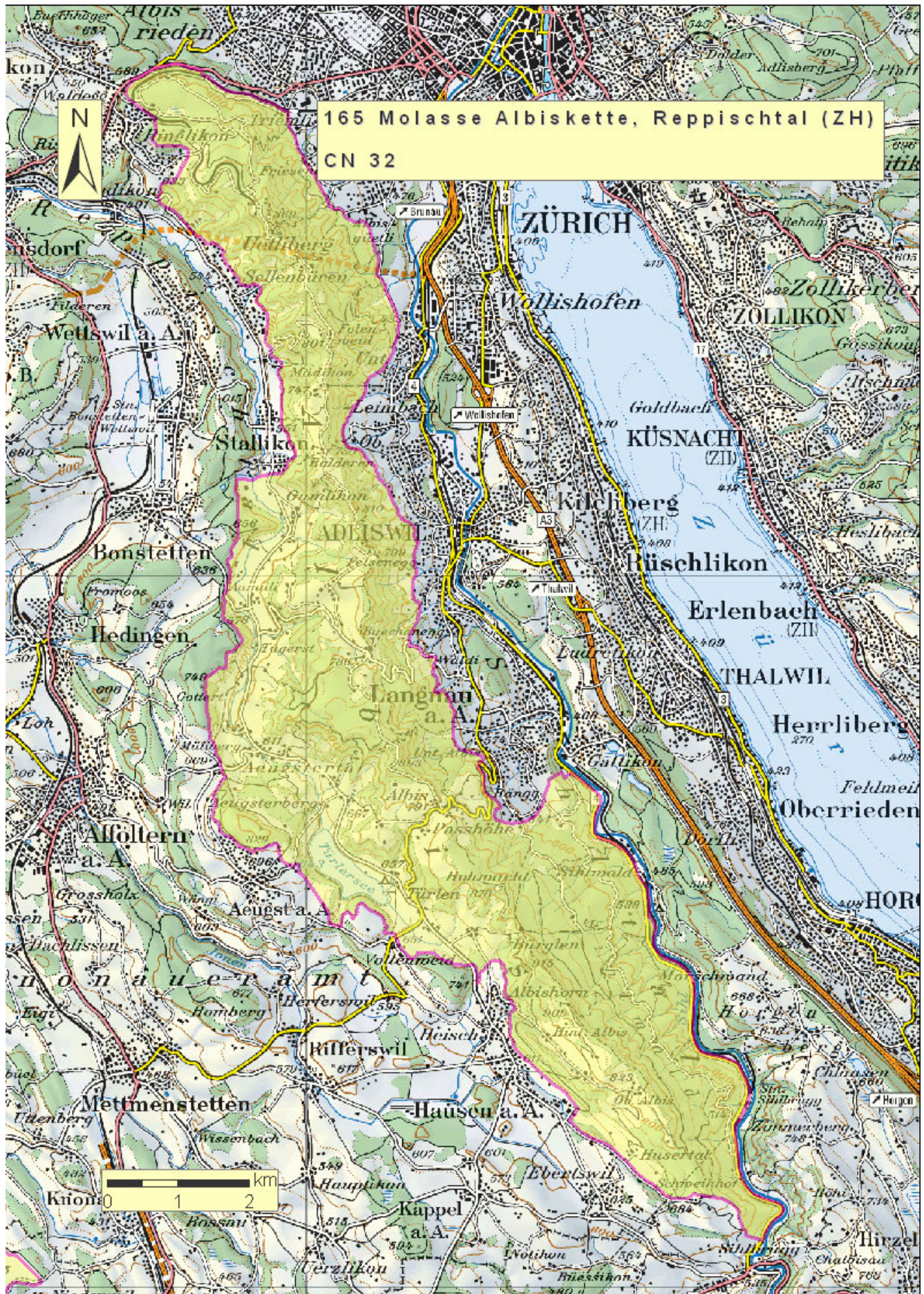
loisir

Appartenance aux inventaires existants

IFP: 1306
Bas-marais (partiellement): 4, 18, 19, 20, 24, 869
OBat (partiellement): ZH16, ZH11

Valeur globale

importance nationale



Descriptions détaillées

Description générale

Markante Molassekette des Albis zwischen den engen Tälern der Sihl und der Reppisch. Junger Taleinschnitt der Reppisch mit aktiver Morphogenese.

Description scientifique

Bemerkenswerte Aufschlüsse der Oberen Süsswassermolasse, besonders an der Falätsche. Relikte der Ueberlagerung mit älterem Deckenschotter (löchrige Nagelfluh).

Durch Bergsturz gestauter Türlerseesee.

Autres caractéristiques

Naturnahe und natürliche Wälder als nicht häufige Ausnahme im Mittelland; je nach Exposition und Böden unterschiedliche Waldtypen.

Sihlwald: seit dem 14. Jahrhundert als Hochwald genutzt. Für das schweizerische Mittelland einzigartige Vielfalt natürlicher Pflanzengesellschaften. Artenreiche kleine Hangmoore.

Fauna mit breitem Artenspektrum.

Beliebtes Wandergebiet.

Références

- BLN Objekt Nr. 1306, 1983.

Adresse de contact