

Moränen- und Moorlandschaft Katzenseen bei Regensdorf (ZH)

Commune: Regensdorf, Rümlang, Zürich

Carte nationale: 1071 Bülach, 1091 Zürich (coords.: 679'736 / 254'140)

Description résumée du site

Moränenseen und Moorlandschaft.

Intérêt scientifique principal

géomorphologique

Intérêts scientifiques secondaires

didactique

autre: écologique

Appartenance aux inventaires existants

IFP (partiellement): 1407

Haut-marais (partiellement): HM98, HM99

OBat (partiellement): ZH714, ZH1037

Géotope cantonal: Inventar der Natur- und Landschaftsschutzobjekte von überkommunaler Bedeutung des Kantons Zürich (RRB Nr. 126 vom Januar 1980): 1_1, 1_70, 2_1, 2_70, 3_1, 3_70, 7_70, 8_70, 9_70, 101_1, 101_59, 101_70,

Valeur globale

importance nationale

Sites comparables

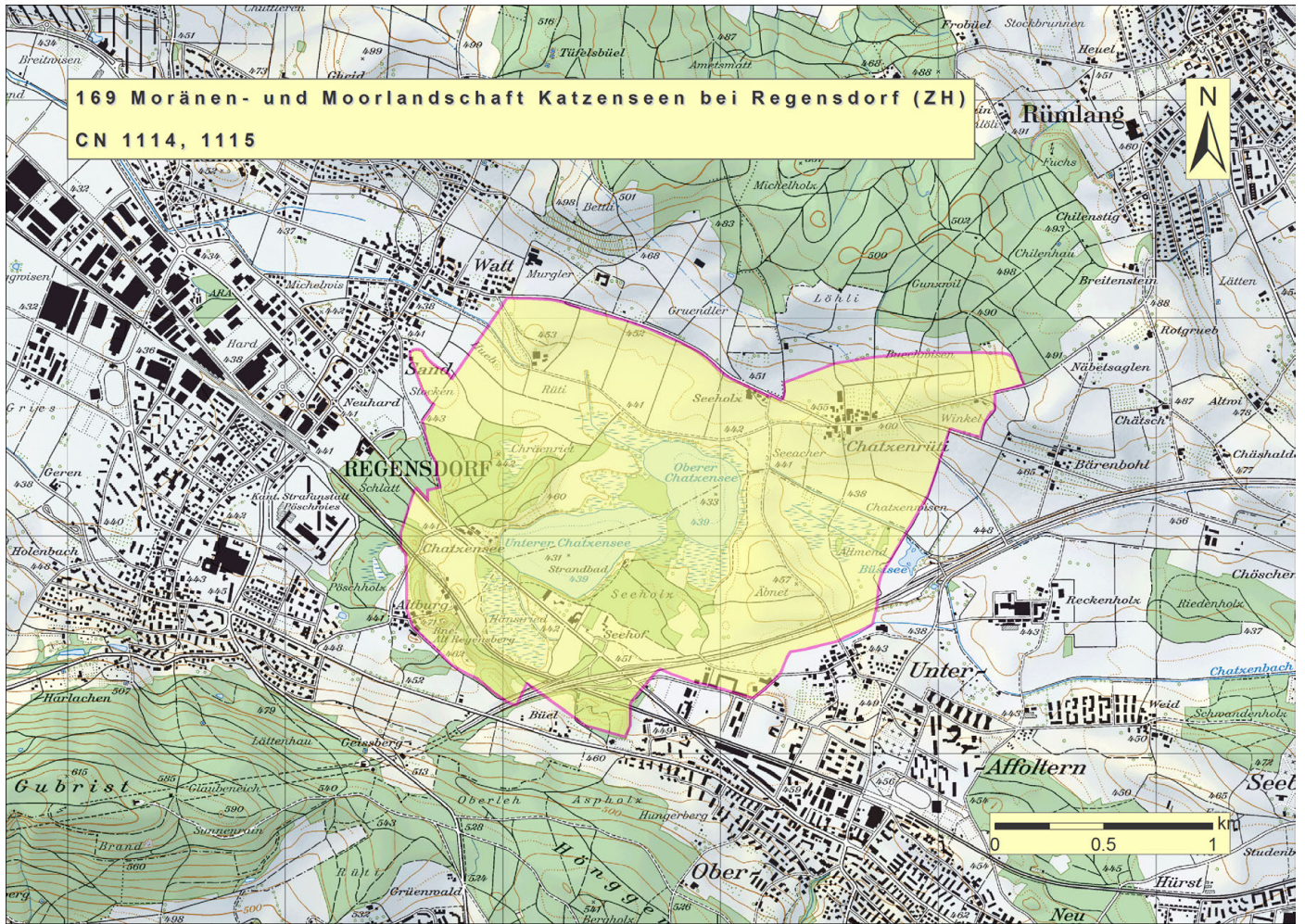
keine Angabe

Intégrité

Teile der Landschaft wurden wegen des starken Drucks (Naherholungsgebiet der Stadt Zürich, Ausbau von Verkehrsträgern, Bewirtschaftungsänderungen) auf das Gebiet erheblich verändert.

Représentativité

Einziartiges Beispiel für Seenverlandung und Moorentwicklung im schweizerischen Mittelland.



Illustrations



Descriptions détaillées

Description générale

Moränenseen mit den umliegenden Wäldern und Mooren von grossem landschaftlichem Reiz und wissenschaftlichem Interesse. Einzigartiges Beispiel für Seenverlandung und Moorentwicklung im schweizerischen Mittelland. (Bundesinventar der Landschaften und Naturdenkmäler von nationaler Bedeutung)

Description scientifique

Die Katzensee-Landschaft wurde durch ein Rückzugsstadium (ev. Schlieren-Stadium) des würmeiszeitlichen Linth-Rhein-Gletschers geprägt. Die beiden in einer flachen Mulde liegenden Seen sind nach dem Gletscherrückzug im Zungenbecken entstandene Söllseen mit Grundwasserspeisung. Die Glaziallandschaft der Katzenseen gilt als einzigartiges Beispiel für die Seenverlandung und Moorentwicklung im ganzen Mittelland und ist infolge dessen wichtiges Gebiet für naturwissenschaftliche Exkursionen der Hoch- und Mittelschulen Zürichs.

(Die Zürcher Landschaften im Bundesinventar (-Objekte) : Beilage zu «Naturschutz in der Gemeinde, Mitteilungsblatt Zürcher Vogelschutz», Nr. 3/2003)

Autres caractéristiques

Vielfältige Sumpf- und Waldvegetation.

Wichtiges Gebiet für naturwissenschaftliche Exkursionen der Mittel- und Hochschulen Zürichs.

Références

Bolliger, Th., Hrsg., 1999: Geologie des Kantons Zürich. Ott Verlag, Thun.

Bundesinventar der Landschaften und Naturdenkmäler von nationaler Bedeutung = BLN. Inventaire fédéral des paysages, sites et monuments naturels d'importance nationale = IFP. Inventario federale dei paesaggi, siti e monumenti naturali d'importanza nazionale = IFP. 1977-1998.

Hantke, R. und Mitarbeiter, 1967: Geologische Karte des Kantons Zürich und seiner Nachbargebiete. Vierteljahresschrift Natf. Ges. Zürich, 112/2, 91-122.

Zürcher Vogelschutz, 2003. Die Zürcher Landschaften im Bundesinventar (-Objekte) : Beilage zu «Naturschutz in der Gemeinde, Mitteilungsblatt Zürcher Vogelschutz», Nr. 3/2003.

Website der Stadt Zürich: Tiefbau- und Entsorgungsdepartement: Natur und Erlebnisräume
http://www.stadt-zuerich.ch/internet/ted/home/them_link/natur_und_freiraeume.html

Bilder: P. Heizmann

Adresse de contact

Wetter Wolfgang

Kanton Zürich, ARV, Abt. Orts- und Regionalplanung, Stampfenbachstr. 12

8090 Zürich

043 259 30 30

wolfgang.wetter@bd.zh.ch