

## Thur-Auen beim Zusammenfluss mit dem Rhein (ZH)

**Commune / lieu-dit:** Andelfingen, Flaach, Kleinandelfingen, Marthalen / Eggrank-Thurspitz

**Carte nationale:** 1051 Eglisau, 1052 Andelfingen  
 (coords.: 688'190 / 271'910)

### Description résumée du site

Fluviogène Landschaft.

### Intérêt scientifique principal

géomorphologique

### Intérêts scientifiques secondaires

hydrogéologique

culturel

didactique

autre: écologique

### Appartenance aux inventaires existants

IFP (partiellement): 1403, 1411

Haut-marais:

OBat (partiellement): ZH284, ZH548, ZH294

### Valeur globale

importance nationale

### Sites comparables

Keine Angabe

### Intégrité

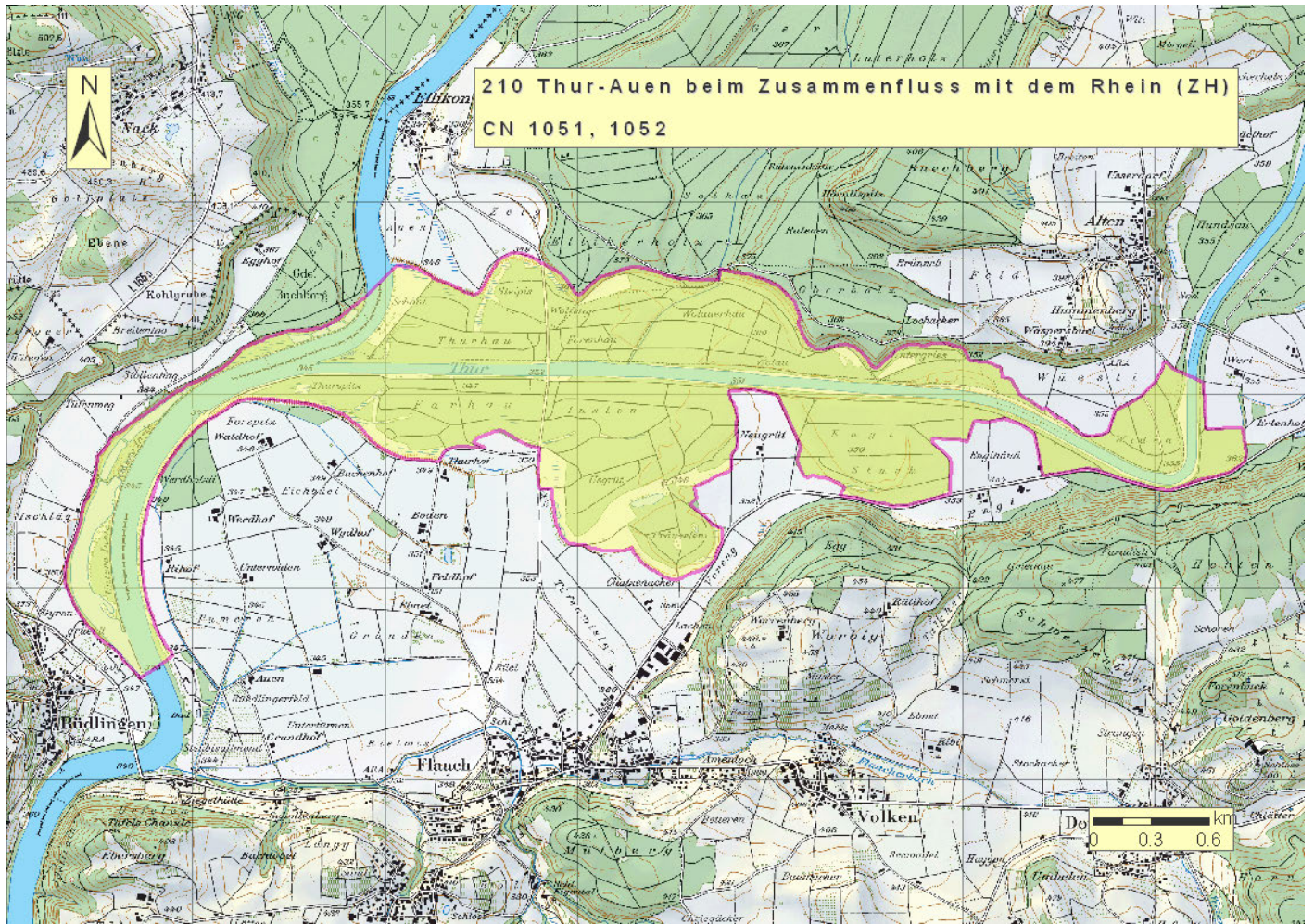
Thurlauf zum Teil revitalisiert.

### Rareté

Wenig verbaute Flussläufe sind selten.

### Représentativité

Gutes Beispiel für einen revitalisierten Flusslauf in einer Glaziallandschaft.



## Illustrations



## Descriptions détaillées

### Description générale

Teil einer landschaftlich grossartigen und kulturgeschichtlich bedeutsamen See- und Stromlandschaft (BLN 1411).

### Description scientifique

Ausgedehnte natürliche Ufer mit Verlandungsbeständen, wo sich die angestammte Flora und Fauna bis heute zu halten vermochte.

### Autres caractéristiques

Zahlreiche vorgeschichtliche Ufersiedlungen an See und Strom.

## Références

AWEL, 2000: Wasserbau im Kanton Zürich. AWEL, Zürich.

AWEL, 2001: Thur im Kanton Zürich. AWEL, Zürich.

AWEL, 2004: Thurpfad. AWEL, Zürich.

Bolliger, Th., Hrsg., 1999: Geologie des Kantons Zürich. Ott Verlag, Thun.

Bundesinventar der Landschaften und Naturdenkmäler von nationaler Bedeutung = BLN. Inventaire fédéral des paysages, sites et monuments naturels d'importance nationale = IFP. Inventario federale dei paesaggi, siti e monumenti naturali d'importanza nazionale = IFP. 1977-1998.

Inventar der Natur- u. Landschaftsschutzobjekte des Kantons Zürich, 1980.

Hantke, R. und Mitarbeiter, 1967: Geologische Karte des Kantons Zürich und seiner Nachbargebiete. Vierteljahresschrift Natf. Ges. Zürich, 112/2, 91-122.

### Fotos:

Medienmitteilung des Zürcher Regierungsrates vom 22.3.2005, Hochwasserschutz und Aufwertung der Auenlandschaft an der Thurmündung, Webseite des Amtes für Abfall, Wasser, Energie und Luft (AWEL)

## Adresse de contact

Wetter Wolfgang

Kanton Zürich, ARV, Abt. Orts- und Regionalplanung, Stampfenbachstr. 12

8090 Zürich

043 259 30 30

wolfgang.wetter@bd.zh.ch